

Piano Strutturale

PROGETTO

D.5.5
Ortofoto - unica

MARZO 2009



Comune di Fucecchio
(Provincia di Firenze)

Sindaco
Assessore all'Urbanistica
Claudio Toni

Responsabile del Procedimento
Arch. Antonio Comuniello

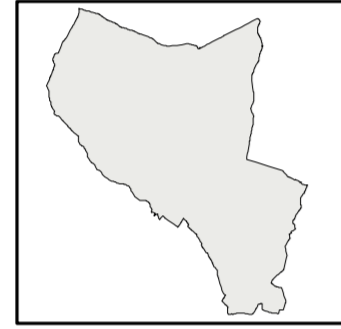
Garante della Comunicazione
Geom. Teodoro Epifanio

Gruppo di progettazione
(Coordinatore progetto) Arch. Antonio Comuniello
Arch. Andrea Colli Franzone
Arch. Romina Guglielmi
Arch. Donatella Varallo

Aspetti geologici ed idraulici
Geoteco - studio associato
Dott. Geol. Luciano Lazzeri
Dott. Geol. Nicola Barsanti

Aspetti naturalistici e Valutazione integrata
Ecoistituto del Vaghera
Dott. Andrea Bernardini
Ing. Simone Pagni

Aspetti socioeconomici
Alfamarck - comunicazione e marketing
Dott. Alessio Falorni

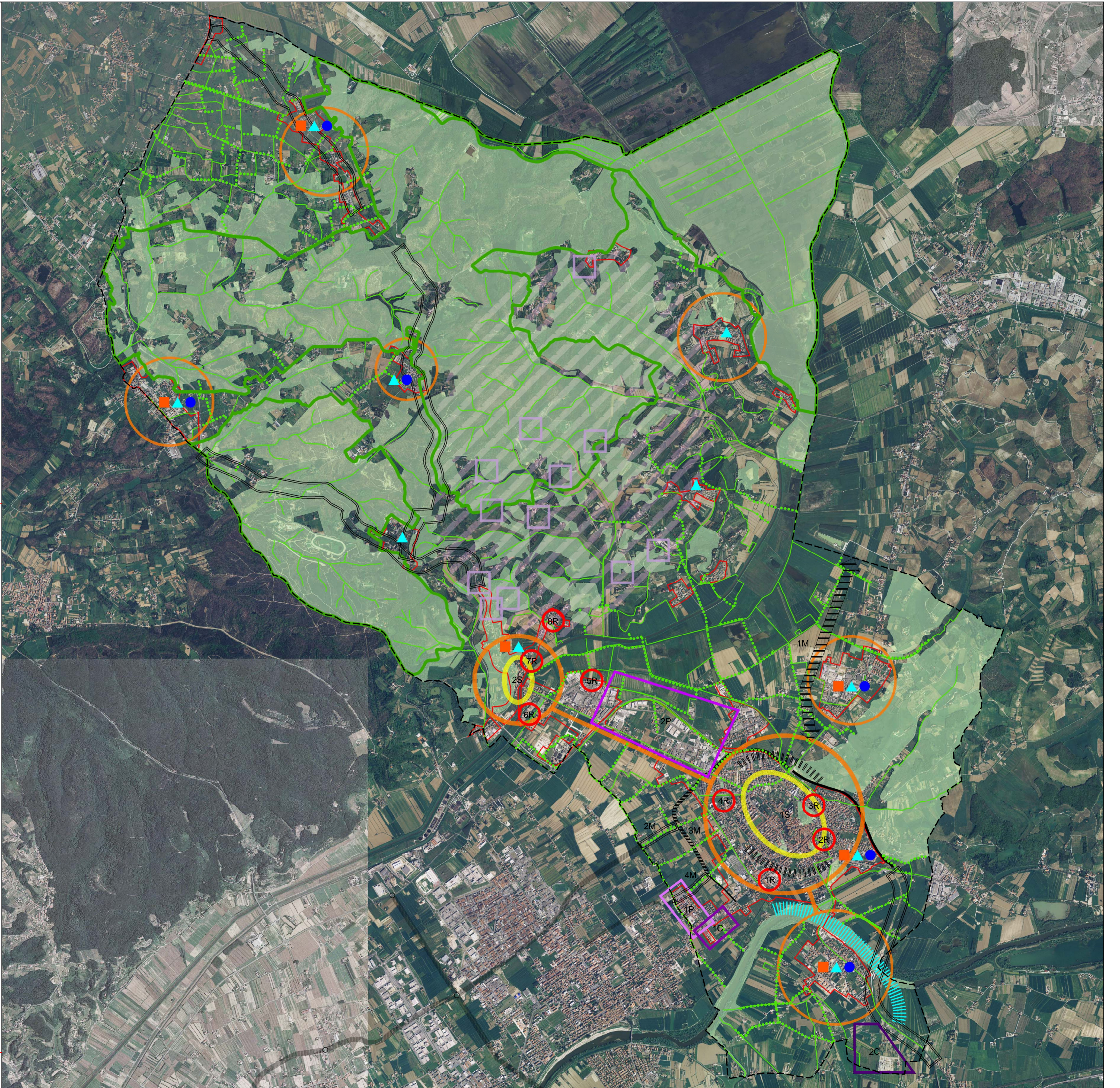


STRATEGIE DELLO
SVILUPPO TERRITORIALE
scala 1:20.000

ADOZIONE con D.C.C. n.47 del 29.07.2008
APPROVAZIONE con D.C.C. n.23 del 15.04.2009 e
pubblicazione sul B.U.R.T. n.17 del 29.04.2009

LA CITTÀ POLICENTRICA - Capoluogo/Centri abitati (14° Censimento ISTAT).		SISTEMA FUNZIONALE DELLE AREE AGRICOLE, FORESTALI E AMBIENTALI OBIETTIVO: valorizzare le aree naturali ed il patrimonio paesaggistico; in particolare: - Salvaguardare e valorizzare gli elementi del paesaggio agricolo caratterizzato da forme tradizionali di antropizzazione del territorio; - Tutelare il patrimonio ambientale, storico, artistico e culturale delle aree individuate come SIR.	
SISTEMA FUNZIONALE DELLA RESIDENZA OBIETTIVO: migliorare i servizi e l'immagine dei nuclei storici, ridefinendo gli spazi urbani e garantendo vitalità e rilancio economico anche attraverso l'insediamento di nuove attività commerciali e di servizi. TS - Capoluogo; SR - Partita a Cappiano.		SISTEMA FUNZIONALE DELLA RETE ECOLOGICA OBIETTIVO: proteggere ed integrare i corridoi ecologici ed attuare misure mirate alla conservazione e al rafforzamento delle matrici ambientali; in particolare: - Conservare e rafforzare le matrici ambientali; - Conservare i corridoi ecologici esistenti mantenendo la funzionalità dei processi ecologici (flussi di materia, energia, e organismi viventi); - Assicurare la pianificazione e progettazione di nuovi corridoi ecologici, quale strumento di conservazione della biodiversità.	
OBIETTIVO: assicurare per fedeltà residenziale il mantenimento ed il miglioramento qualitativo dell'assetto esistente, con previsione degli incrementi rispondenti alle diverse tipologie di domanda abitativa. - Conservare e rafforzare le matrici ambientali; - Conservare i corridoi ecologici esistenti mantenendo la funzionalità dei processi ecologici (flussi di materia, energia, e organismi viventi); - Assicurare la pianificazione e progettazione di nuovi corridoi ecologici, quale strumento di conservazione della biodiversità.		SISTEMA FUNZIONALE DELLE INFRASTRUTTURE PER LA MOBILITÀ OBIETTIVO: completare e migliorare la viabilità interna e generale, di concerto con le Amministrazioni comunali e provinciali interessate; redigere un Piano del Traffico e della Mobilità, in particolare: Strade extraurbane secondarie (classe C): - potenziare il tracciato della SR 436 nel quadro della razionalizzazione complessiva della stessa, e assicurare gli interventi di completamento del nuovo ponte sull'Arno; - attuare interventi di adeguamento e di allargamento delle sece stradali della Via Provinciale Pesciatina e della Via Provinciale Romana Lucchese tra Veduggio e Galleno, allo scopo di migliorare la viabilità di collegamento con le frazioni e con l'autostrada A11 Firenze-Mare. Strade locali (classe D): - 2M potenziare i collegamenti ad ovest, nel quadro degli interventi di connessione con la Bretella del Cuolo all'altezza Santa Croce sull'Arno e con la nuova circonvallazione urbana di Chiesetrancio di Sotto; - 4M potenziare i collegamenti urbani con Santa Croce sull'Arno. Corridoi infrastrutturali di progetto per le Strade extraurbane secondarie (classe C): - 1M verificare la possibilità di realizzare un tracciato alternativo della S.R. n. 436 da Fucecchio a Monte Ammanno, nel quadro della razionalizzazione complessiva della stessa. Corridoi infrastrutturali di progetto per le Strade locali (classe D): - 3M verificare la possibilità di realizzare un tracciato alternativo di Via Fucecchio.	
SISTEMA FUNZIONALE DELLA PRODUZIONE SECONDARIA E TERZIARIA OBIETTIVO: sostenere le attività commerciali mediante l'implementazione di Programmi Integrati di Rivitalizzazione di Tutta la Rete, associati ad interventi di arredo urbano e segnaletica coordinata; in particolare: 1C - Potenziare la Provinciale Fiorentina come asse di distribuzione urbana a valenza commerciale; 2C - Individuare, in diretta connessione con la SGC FI-PI-LI, un'area strategica da destinare all'utilizzo di attività produttive ad alta tecnologia, ricettive, terziarie avanzate e commerciali.		SISTEMA FUNZIONALE DELLE INFRASTRUTTURE A RETE OBIETTIVO: potenziare le aree meno servite, con particolare attenzione al servizio acquedottistico e fognario delle frazioni. Perimetrazione dei Centri Abitati, ai sensi dell'art. 4 del Nuovo Codice della Strada. (G.C. N° 104 del 18/05/2009).	
OBIETTIVO: sviluppare le attività produttive, con il completamento dei trasferimenti di attività da aree non più idonee, la riqualificazione ed il potenziamento delle aree produttive esistenti e la riqualificazione ambientale di tutto il settore; in particolare: 1P - Ricollocare le residue attività industriali di Via delle Confine; 2P - Potenziare le aree produttive esistenti tramite Piano Attuativo.		SISTEMA FUNZIONALE DELLE ATTREZZATURE, DEGLI SPAZI PUBBLICI E DELLE AREE DI RISPETTO OBIETTIVO: potenziare i servizi puntuali e migliorare e riqualificare gli spazi urbani di vita e di relazione; redigere un Piano del Verde; in particolare: - Potenziare le attrezzature scolastiche, civiltarie, il verde attrezzato, e le attrezzature sportive; - Confermare il progetto del Parco Fluviale dell'Arno quale spazio di riqualificazione, prevenzione allargamento e garanzia dell'accessibilità.	
OBIETTIVO: sviluppare le potenzialità turistiche delle aree collinari con attività eco-compatibili, mediante il recupero ed trasformazione del PEE pubblico e privato, la valorizzazione dell'artigianato locale, e la realizzazione di un sistema escursionistico; in particolare: - Recuperare il complesso dell'ex-Opera Pia e scopi turistico-ristoranti ed a uso pubblico.			
OBIETTIVO: sviluppare le potenzialità turistiche delle aree collinari con attività eco-compatibili, mediante il recupero ed trasformazione del PEE pubblico e privato, la valorizzazione dell'artigianato locale, e la realizzazione di un sistema escursionistico; in particolare: - Recuperare il complesso dell'ex-Opera Pia e scopi turistico-ristoranti ed a uso pubblico.			

Elaborazioni grafiche a cura dell'Ufficio di Piano e S.I.T.
Ortofoto di base 1:10.000 della Compagnia Generale Riprese Aeree (volo 2007) e
AIMA (volo 2008) - Coordinate geografiche piano Gauss-Borgha
Data di elaborazione dei dati: febbraio 2008



LEGENDA