

Piano Strutturale

QUADRO CONOSCITIVO

C.6.1.7
SUD



Comune di Fucecchio
(Provincia di Firenze)

Sindaco
Assessore all'Urbanistica
Claudio Toni

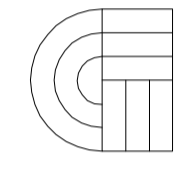
Responsabile del Procedimento
Arch. Antonio Comunello

Garante della Comunicazione
Geom. Teodoro Epifanio

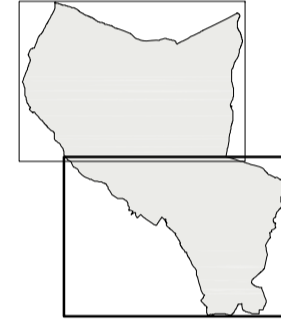
Gruppo di progettazione
(Coordinatore progetto) Arch. Antonio Comunello
Arch. Andrea Colli Franzone
Arch. Romina Guglielmi
Arch. Donatella Varallo

Aspetti naturalistici e Valutazione Integrata
Ecosistemi del Valgnera
Dott. Andrea Bernardini
Ing. Simone Pagni

Aspetti socioeconomici
Alfamark - comunicazione e marketing
Dott. Alessio Falorni



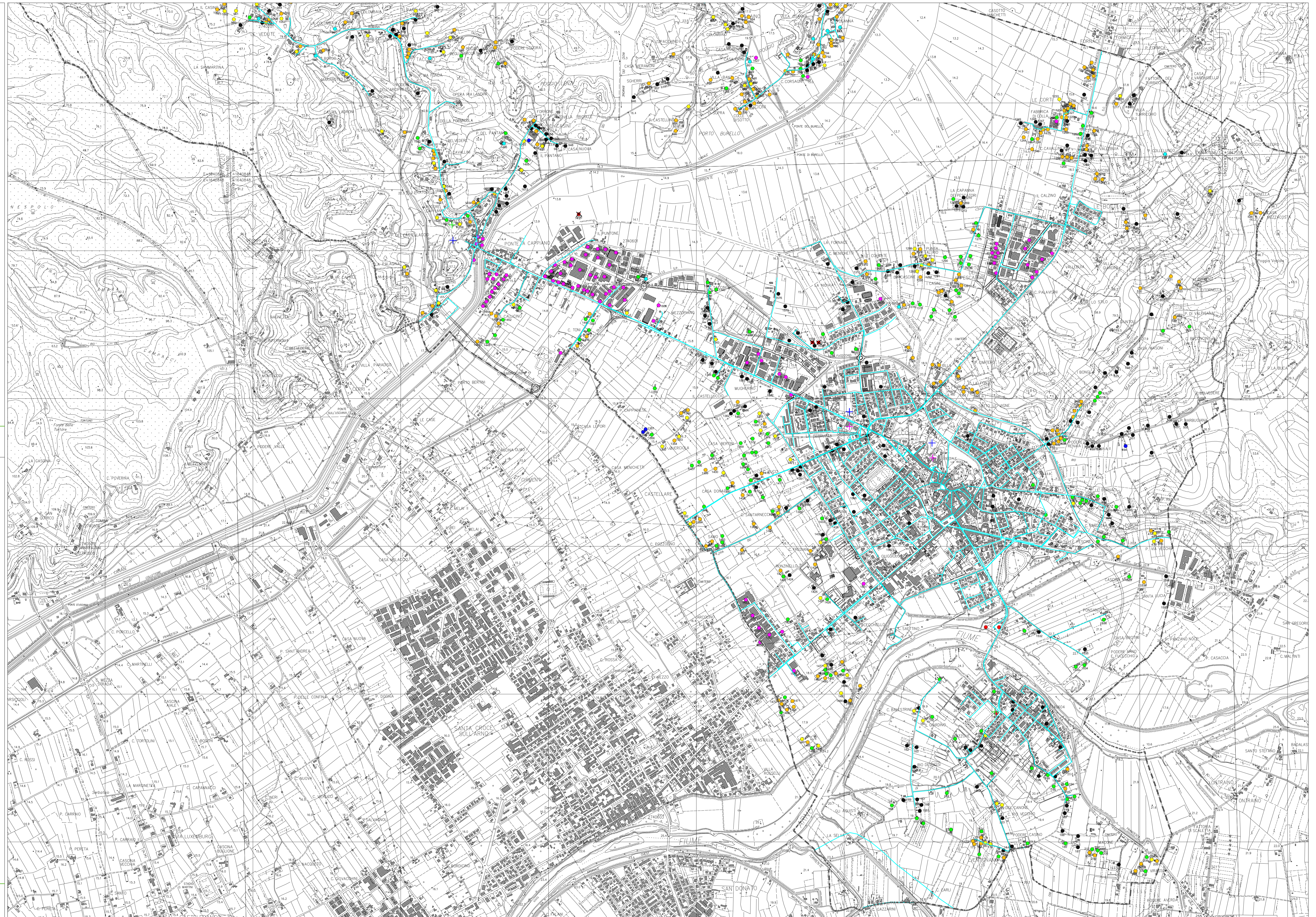
Aspetti geologici ed idraulici
GEOTECNO - Studio Associato
Dott. Geol. Luciano Lazzeri
Dott. Geol. Nicola Barsanti



RISORSE IDRICHE
scala 1:10.000

ADOZIONE con D.C.C. n.47 del 29.07.2008
APPROVAZIONE con D.C.C. n.23 del 15.04.2009 e
pubblicazione sul B.U.R.T. n.17 del 29.04.2009

- LEGENDA**
- Pozzo uso zootecnico
 - Pozzo uso idropotabile
 - Pozzo uso irriguo
 - Pozzo non classificabile
 - Pozzo uso domestico
 - Pozzo abbandonato
 - Pozzo uso industriale
 - Pozzo acquedotto pubblico
 - Pozzo acquedotto pubblico utilizzato in passato
 - Adduttrici
 - Opere di accumulo
 - Impianti di pompaggio
 - Potabilizzatori
 - Confini Comunale



Elaborazioni grafiche a cura dell'Ufficio di Piano e S.I.T.
Cartografia di base 1:10.000 della Regione Toscana (voto 1993-edizione 1998), con
aggiornamento ufficio al 2008 - Coordinate geografiche piano Gauss-Bonaparte
Data di elaborazione del dato: febbraio 2008