

Piano Strutturale

QUADRO CONOSCITIVO

C.4.3.10
nord



Comune di Fucecchio
(Provincia di Firenze)

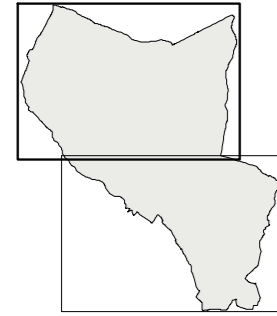
Sindaco
Claudio Toni
Assessore all'Urbanistica
Responsabile del Procedimento
Arch. Antonio Comuniello
Garante della Comunicazione
Geom. Teodoro Epifanio

Gruppo di progettazione
(Coordinatore progetto) Arch. Antonio Comuniello
Arch. Andrea Colli Franzone
Arch. Romina Guglielmi
Arch. Donatella Varalto

Aspetti geologici ed idraulici
Geotecnico - studio associato
Dott. Geol. Luciano Lazzari
Dott. Geol. Nicola Barsanti

Aspetti naturalistici e Valutazione integrata
Ecoistituto del Vaghera
Dott. Andrea Bernardini
Ing. Simone Pagnani

Aspetti socioeconomici
Allmark - comunicazione e marketing
Dott. Alessio Faiorni



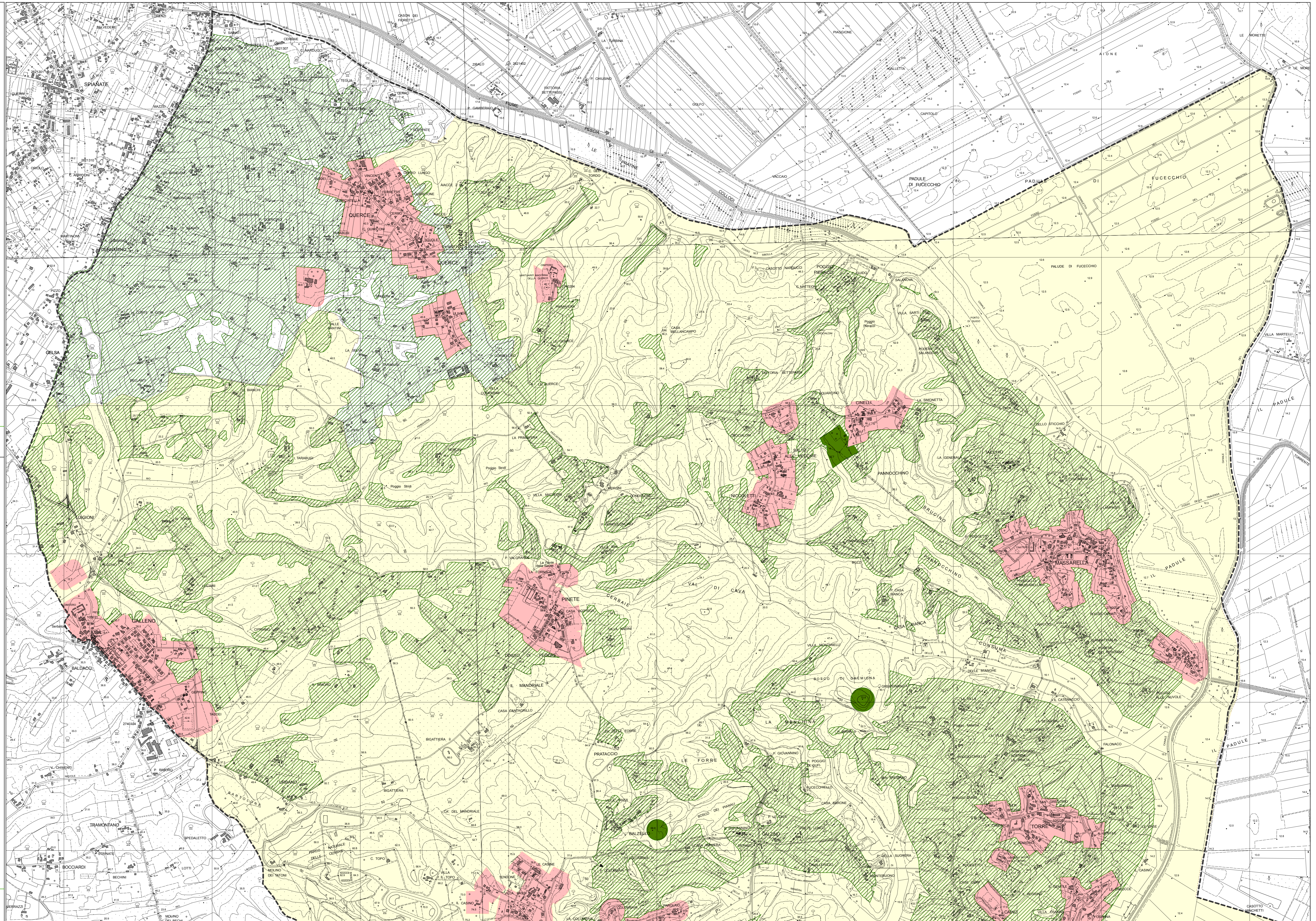
LOCALIZZAZIONE DEGLI
IMPIANTI DI
RADIOCOMUNICAZIONE*
scala 1:10.000

ADOZIONE con D.C.C. n.47 del 29.07.2008
APPROVAZIONE con D.C.C. n.23 del 15.04.2009 e
pubblicazione sul B.U.R.T. n.17 del 29.04.2009

- Zone compatibili
- Zone idonee
- Aree sensibili di tipo A
- Aree sensibili di tipo B
- Confine comunale

*APPROVAZIONE Delibera Consiglio Comunale n.85 del 25/10/2002
(D.M. 10/09/1998 n.381; L. 22/02/2001 n.36 e L.R. 05/04/2000 n.54)

Elaborazioni grafiche a cura dell'Ufficio di Piano e S.I.T.
Cartografia di base 1:10.000 della Regione Toscana (voto 1993 - edizione 1998), con
aggiornamento d'Ufficio al 2006 - Coordinate geografiche piano Gauss-Boaga
Data di elaborazione dei dati: febbraio 2008



LEGENDA