



Comune di Fucecchio
(Provincia di Firenze)

Sindaco
Assessore all'Urbanistica
Claudio Toni
Responsabile del Procedimento
Arch. Antonio Comunello
Garante della Comunicazione
Geom. Teodoro Epifanio

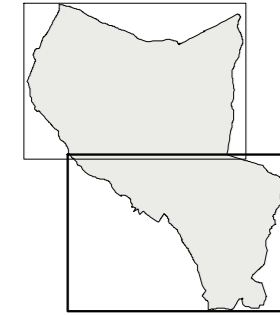
Gruppo di progettazione
(Coordinatore progetto) Arch. Antonio Comunello
Arch. Andrea Colli Franzone
Arch. Romina Guglielmi
Arch. Donatella Varallo

Aspetti geologici ed idraulici
Geotecnico - studio associato
Dott. Geol. Luciano Lazzeri
Dott. Geol. Nicola Barsanti

Aspetti socioeconomici
Alfamark - comunicazione e marketing
Dott. Alessio Falorni

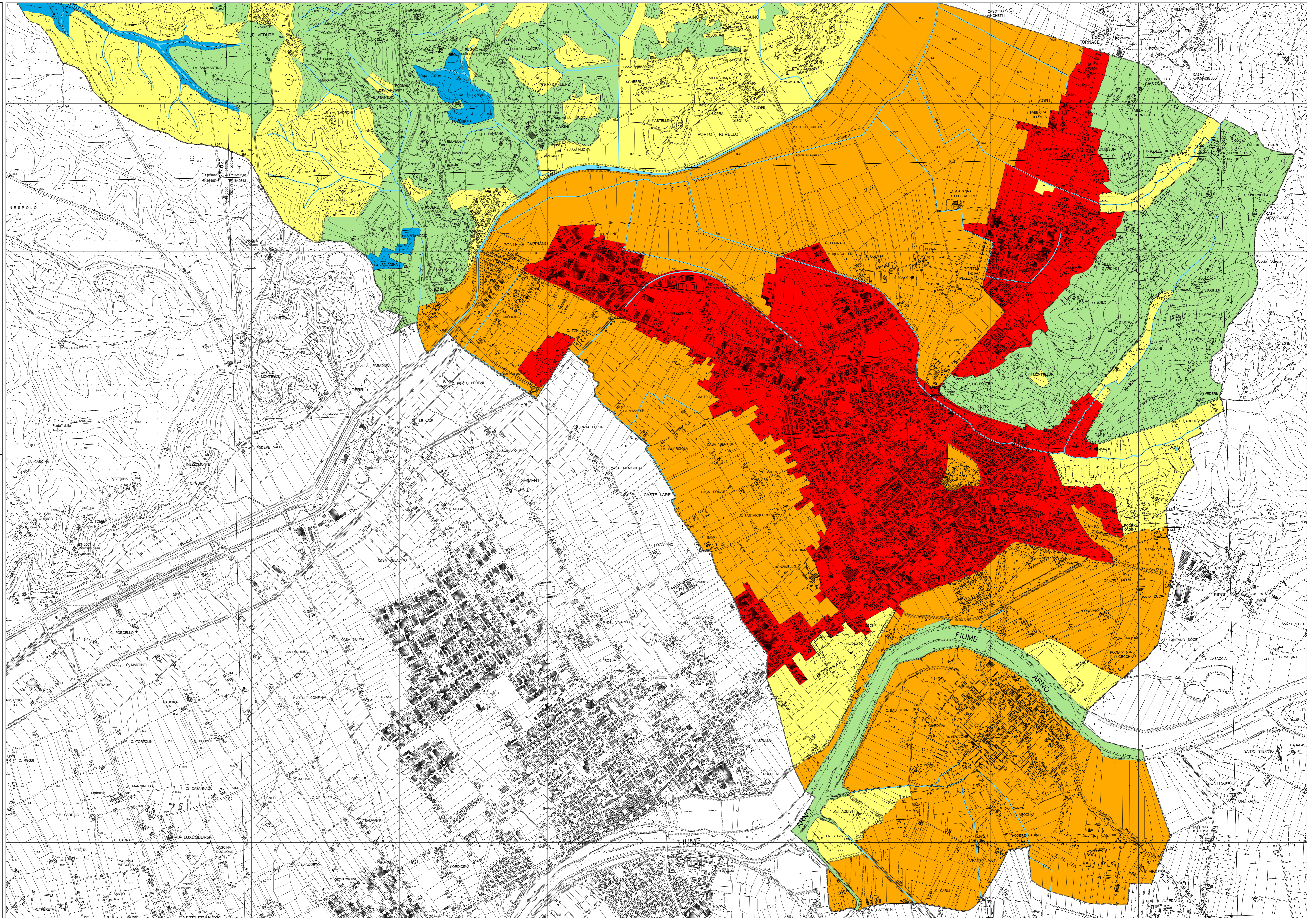


Aspetti naturalistici e Valutazione integrata
ECOISTITUTO DEL VAGHERA
Dott. Andrea Bernardini
Ing. Simone Pagni



FUNZIONALITA'
ECOLOGICA
scala 1:10.000

ADOZIONE con D.C.C. n.47 del 29.07.2008
APPROVAZIONE con D.C.C. n.23 del 15.04.2009 e
pubblicazione sul B.U.R.T. n.17 del 29.04.2009



LEGENDA

Aree a funzionalità ecologica elevata	Aree a funzionalità ecologica bassa
Aree a funzionalità ecologica buona	Aree a funzionalità ecologica compromessa
Aree a funzionalità ecologica media	Reticolo idrografico
	Confine Comunale

Elaborazioni grafiche a cura dell'Ufficio di Piano e S.I.T.
Cartografia di base 1:10.000 della Regione Toscana (volo 1993 - edizione 1998), con
aggiornamento d'ufficio al 2006 - Coordinate geografiche piano Gauss-Boaga
Data di elaborazione del dato: febbraio 2008