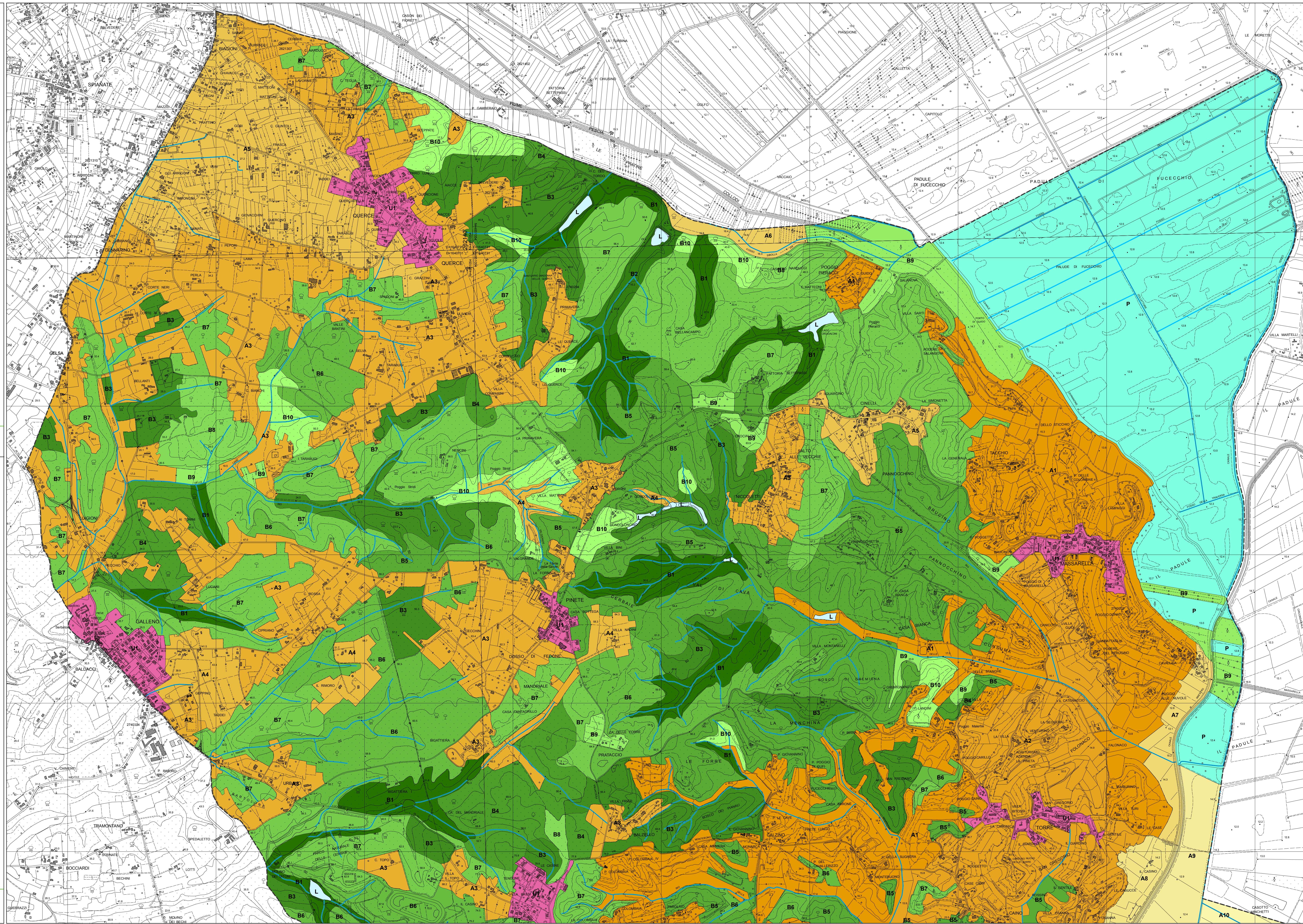


Ecotopo Boschi 'B1'	B1	Ecotopo Agroecosistemi 'A6'	A6
Ecotopo Boschi 'B2'	B2	Ecotopo Agroecosistemi 'A7'	A7
Ecotopo Boschi 'B3'	B3	Ecotopo Agroecosistemi 'A8'	A8
Ecotopo Boschi 'B4'	B4	Ecotopo Agroecosistemi 'A9'	A9
Ecotopo Boschi 'B5'	B5	Ecotopo Agroecosistemi 'A10'	A10
Ecotopo Boschi 'B6'	B6	Ecotopo Agroecosistemi 'A11'	A11
Ecotopo Boschi 'B7'	B7	Ecotopo Aree Urbane 'U1'	U1
Ecotopo Boschi 'B8'	B8	Ecotopo Aree Urbane 'U2'	U2
Ecotopo Boschi 'B9'	B9	Ecotopo Aree Urbane 'U3'	U3
Ecotopo Boschi 'B10'	B10	Ecotopo Aree Urbane 'U4'	U4
Ecotopo Agroecosistemi 'A1'	A1	Ecotopo Aree Urbane 'U5'	U5
Ecotopo Agroecosistemi 'A2'	A2	Ecotopo Aree Palustri e Lacustri 'L'	L
Ecotopo Agroecosistemi 'A3'	A3	Ecotopo Aree Palustri e Lacustri 'P'	P
Ecotopo Aree di pertinenza fluviale 'F'	A4	Ecotopo Aree di pertinenza fluviale 'F'	F
Ecotopo Agroecosistemi 'A5'	A5	Ecotopo Aree di pertinenza fluviale 'F'	F
		Confine Comunale	---



Ecotopo	Ecologia	Stratificazione	Specie floristiche	Specie ittiche	Specie ornitiche	Descrizione
B1	Ughe e mesogite di valle	Puntiformi: n. di strati > 3	adattate	presenti	presenti	Boschi igri e mesogiti di valle, punteggiati con presenza di specie mesofite: valore fitogeografico, interesse regionale: alto (paesaggio particolare, querceti-carpini con farnia, fici-carpini, popoli-salici)
B2	Ughe e mesogite di valle	Puntiformi: n. di strati > 3	adattate	presenti	presenti	Boschi igri e mesogiti di valle, punteggiati con presenza di specie mesofite: valore fitogeografico, interesse regionale: alto (paesaggio particolare, querceti-carpini con farnia, fici-carpini, popoli-salici)
B3	mesofiti decidui	Puntiformi: n. di strati > 3	adattate	presenti	presenti	Boschi mesofiti decidui con conferimento a piano marittimo presente o meno (punteggiati con presenza di specie mesofite: valore fitogeografico, interesse regionale: alto (paesaggio particolare, querceti-carpini con farnia, fici-carpini, popoli-salici)
B4	mesofiti decidui	Puntiformi: n. di strati > 3	adattate	assenti	assenti	Boschi mesofiti decidui con conferimento a piano marittimo presente o meno (punteggiati con presenza di specie mesofite: valore fitogeografico, interesse regionale: alto (paesaggio particolare, querceti-carpini con farnia, fici-carpini, popoli-salici)
B5	mesofiti decidui	Puntiformi: n. di strati > 3	adattate	assenti	assenti	Boschi mesofiti decidui con conferimento scarso di piano marittimo (paesaggio particolare, querceti-carpini con farnia e spazzata presenza di boschi)
B6	mesofiti decidui	Puntiformi: n. di strati > 3	adattate	assenti	assenti	Boschi mesofiti decidui con conferimento scarso di piano marittimo (paesaggio particolare, querceti-carpini con farnia e spazzata presenza di boschi)
B7	mesofiti decidui	Puntiformi: n. di strati > 3	adattate	assenti	assenti	Fitete di piano marittimo punteggiato con sottobosco di trifoglio dei cavoli e trifoglio acido di trifoglio
B8	mesofiti decidui	Puntiformi: n. di strati > 3	adattate	assenti	assenti	Fitete di piano marittimo punteggiato con sottobosco di trifoglio dei cavoli e trifoglio acido di trifoglio
B9	vari indottrinati arborei	Puntiformi: n. di strati > 3	adattate	assenti	assenti	Boschi punteggiati con presenza prevalente di specie arboree non indottrinate (paesaggio particolare, querceti-carpini con farnia)
B10	vari arborei	Puntiformi: n. di strati > 3	adattate	assenti	assenti	Boschi punteggiati con presenza prevalente di specie arboree indottrinate (paesaggio particolare, querceti-carpini con farnia)
Ecotopo AGRO ECOSISTEMI	Morfologia	Adattazione all'area complessiva	Diversità floristica	Elementi naturali		Descrizione
A1	Are coltivati a montagna arborata	adattate	elevata	presenti		Agroecosistemi in aree coltivati a montagna arborata, adiacenti ad aree contigue a diversità elevata (defoliazione) e con elementi naturali (alternanza di seminativi, incolti, colture perenni, piccole aree boschive...)
A2	Are coltivati a montagna arborata	non adattate	elevata	presenti		Agroecosistemi in aree coltivati a montagna arborata, non adiacenti ad aree contigue a diversità elevata (defoliazione) e con elementi naturali (alternanza di seminativi, incolti, colture perenni, piccole aree boschive...)
A3	Are coltivati a montagna omogenea	adattate	elevata	presenti		Agroecosistemi in aree coltivati a montagna omogenea, adiacenti ad aree contigue a diversità elevata (defoliazione) e con elementi naturali (alternanza di seminativi, incolti, colture perenni, piccole aree boschive...)
A4	Are coltivati a montagna omogenea	adattate	bassa	presenti		Agroecosistemi in aree coltivati a montagna omogenea, adiacenti ad aree contigue a diversità elevata (defoliazione) e con elementi naturali (alternanza di seminativi, incolti, colture perenni, piccole aree boschive...)
A5	Are coltivati a montagna omogenea	non adattate	elevata	presenti		Agroecosistemi in aree coltivati a montagna omogenea, non adiacenti ad aree contigue a diversità elevata (defoliazione) e con elementi naturali (alternanza di seminativi, incolti, colture perenni, piccole aree boschive...)
A6	Are pianali	adattate	elevata	presenti		Agroecosistemi in aree pianali, adiacenti ad aree contigue a diversità elevata (defoliazione) e con elementi naturali (alternanza di seminativi, incolti, colture perenni, piccole aree boschive...)
A7	Are pianali	adattate	elevata	assenti		Agroecosistemi in aree pianali, adiacenti ad aree contigue a diversità elevata (defoliazione) e con elementi naturali (alternanza di seminativi, incolti, colture perenni, piccole aree boschive...)
A8	Are pianali	adattate	bassa	presenti		Agroecosistemi in aree pianali, adiacenti ad aree contigue a bassa diversità (defoliazione) e con elementi naturali (alternanza di seminativi, incolti, colture perenni, piccole aree boschive...)
A9	Are pianali	adattate	bassa	assenti		Agroecosistemi in aree pianali, adiacenti ad aree contigue a bassa diversità (defoliazione) e con elementi naturali (alternanza di seminativi, incolti, colture perenni, piccole aree boschive...)
A10	Are pianali	non adattate	bassa	presenti		Agroecosistemi in aree pianali, non adiacenti ad aree contigue a bassa diversità (defoliazione) e con elementi naturali (alternanza di seminativi, incolti, colture perenni, piccole aree boschive...)
A11	Are pianali	non adattate	bassa	assenti		Agroecosistemi in aree pianali, non adiacenti ad aree contigue a bassa diversità (defoliazione) e con elementi naturali (alternanza di seminativi, incolti, colture perenni, piccole aree boschive...)
Ecotopo AREE URBANE	Tipologia	Adattazione all'area complessiva	Elementi di verde e naturali			Descrizione
U1	Are urbane ad infrastrutture	adattate	presenti			Are urbane adiacenti ad aree contigue a diversità elevata (defoliazione) e con elementi di verde e naturali (parchi, verde urbano, verde di corso)
U2	Are urbane ad infrastrutture	adattate	assenti			Are urbane adiacenti ad aree contigue a diversità elevata (defoliazione) e con elementi di verde e naturali (parchi, verde urbano, verde di corso)
U3	Are urbane ad infrastrutture	non adattate	presenti			Are urbane non adiacenti ad aree contigue a diversità elevata (defoliazione) e con elementi di verde e naturali (parchi, verde urbano, verde di corso)
U4	Are urbane ad infrastrutture	non adattate	assenti			Are urbane non adiacenti ad aree contigue a diversità elevata (defoliazione) e con elementi di verde e naturali (parchi, verde urbano, verde di corso)
U5	Are industriali	/	/			Are industriali (non adiacenti a verde e naturali)
Ecotopo AREE PALUSTRI LACUSTRI						Descrizione
P						Are palustri con alternanza di canali e Prugnole australi, macrofite e Carex elata adiacenti a Sala orena e Reginella orena
L						Are lacustri da valichi con vegetazione rigida a Ficus gmelina, Sala orena, Prugnole australi
Ecotopo AREE DI PERTINENZA FLUVIALE						Descrizione
F						Are palustri e zone umide del fiume Arno con formazioni vegetali (spesso prugnole) adiacenti a Sala orena e Reginella orena
						Are palustri e zone umide del fiume Arno con formazioni vegetali (spesso prugnole) adiacenti a Sala orena e Reginella orena