



Comune di Fucecchio
Città Metropolitana di Firenze

III VARIANTE AL RU

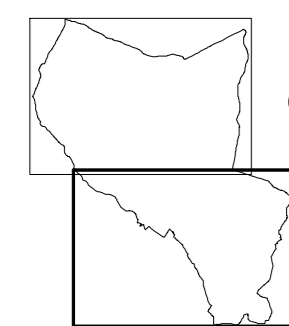
Sindaco
Assessore all'Urbanistica
Alessio Spinelli

Responsabile del Procedimento
Arch. Paola Pollina
Garante dell'informazione e della partecipazione
Geom. Teodoro Epifanio

Gruppo di progettazione
(Coordinatore progetto) Arch. Paola Pollina
Arch. Andrea Colli Franzone
Arch. Donatella Varallo

Indagini geologico-tecniche
Studio associato Geoprogetti - Consulenze geologiche
Geol. Francesca Franchi
Geol. Emilio Pistilli

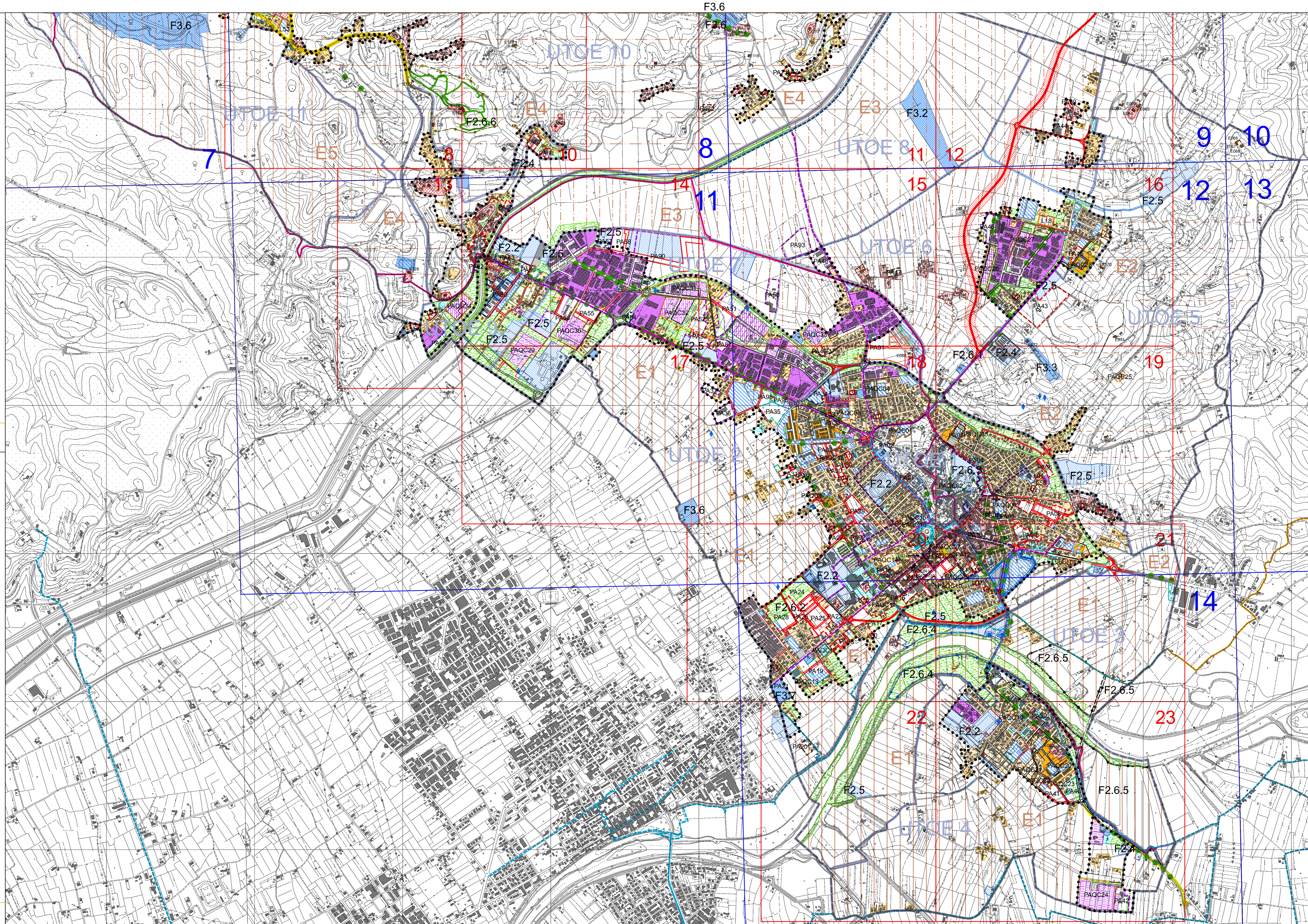
Valutazione Ambientale Strategica
Società D.R.E.A.M. Italia Soc. Coop.
Geol. Leonardo Moretti
Dott. Ing. Simone Garalini
Dott. For. Lorenzini Mini



Disciplina degli insediamenti
esistenti e delle trasformazioni -
Quadro generale
scala 1:10.000



ADOZIONE con Del. C.C. n.55 del 17/05/2021
APPROVAZIONE con Del. C.C.



- Limite inquadramento serie B2
- Limite inquadramento serie B3.1