

Piano Strutturale

QUADRO CONOSCITIVO

C.4.3.6
sud



Comune di Fucecchio
(Provincia di Firenze)

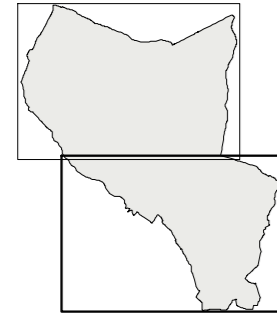
Sindaco
Claudio Toni
Assessore all'Urbanistica
Responsabile del Procedimento
Arch. Antonio Comuniello
Garante della Comunicazione
Geom. Teodoro Epifanio

Gruppo di progettazione
(Coordinatore progetto) Arch. Antonio Comuniello
Arch. Andrea Colli Franzone
Arch. Romina Guglielmi
Arch. Donatella Varallo

Aspetti geologici ed idraulici
Geotecnico - studio associato
Dott. Geol. Luciano Lazzeri
Dott. Geol. Nicola Barsanti

Aspetti naturalistici e Valutazione integrata
Ecoistituto del Vaghnera
Dott. Andrea Bernardini
Ing. Simone Pagnani

Aspetti socioeconomici
Allmark - comunicazione e marketing
Dott. Alessio Falorni



ZONIZZAZIONE
ACUSTICA*
scala 1:10.000

ADOZIONE con D.C.C. n.47 del 29.07.2008
APPROVAZIONE con D.C.C. n.23 del 15.04.2009 e
pubblicazione sul B.U.R.T. n.17 del 29.04.2009

- Classe I
- Classe II
- Classe III
- Classe IV
- Classe V
- Classe VI

Ricettori sensibili

AREE PER SPETTACOLO A CARATTERE TEMPORANEO

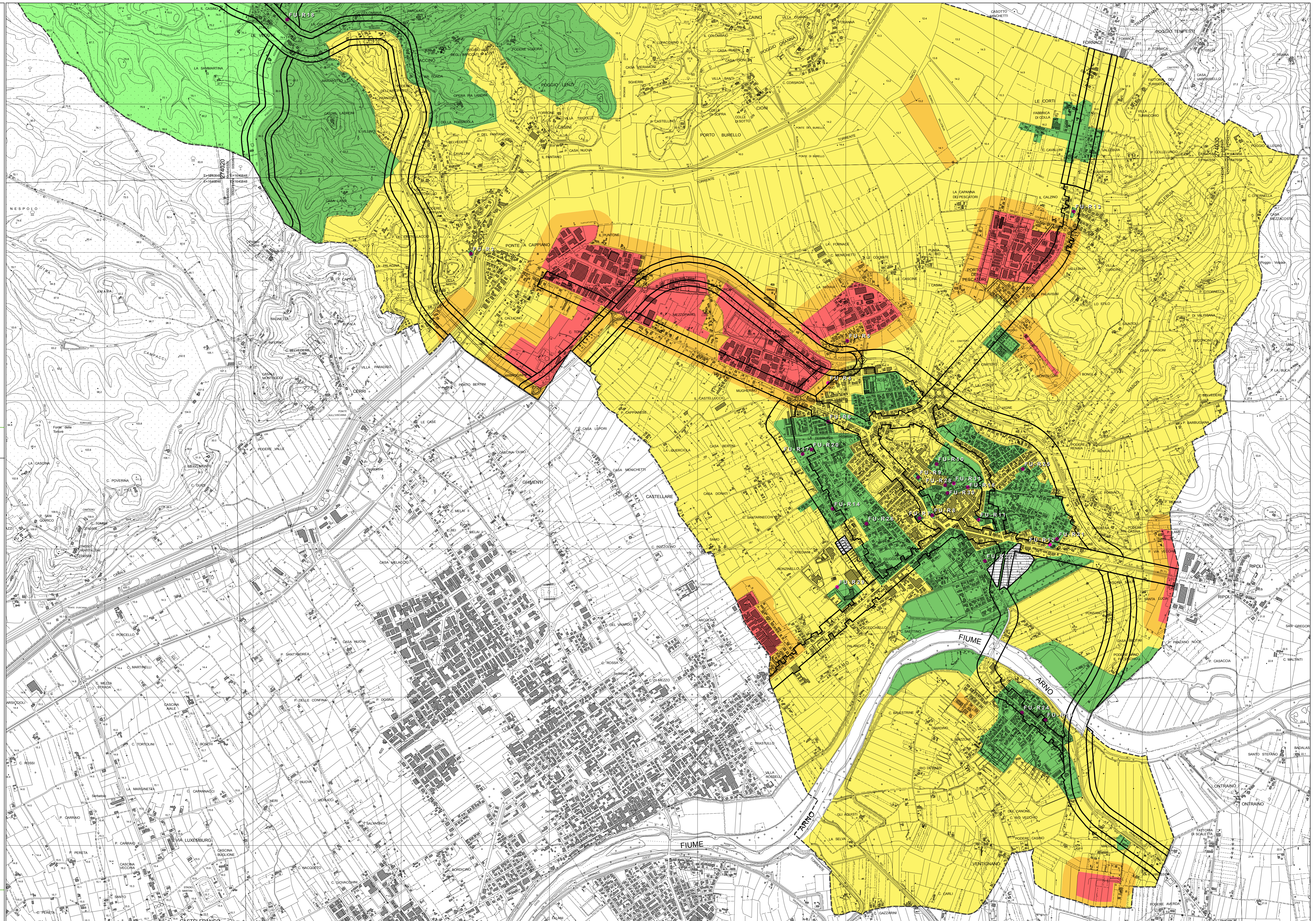
- Classe III
- Classe IV
- Classe V
- Classe VI

FASCE DI PERTINENZA ACUSTICA DELLE INFRASTRUTTURE

- Decreto rumore stradale (DPR 142/2004)
- Decreto rumore ferroviario (DPR 459/1998)
- Confine Comunale

* Elaborato modificato in base all'osservazione accolta (Punto 5) con D.C.C. n° 21 del 19/04/2006

Elaborazioni grafiche a cura dell'Ufficio di Piano e S.I.T.
Cartografia di base 1:10.000 della Regione Toscana (ciclo 1993 - edizione 1998), con
aggiornamento d'ufficio al 2006 - Coordinate geografiche piano Gauss-Boaga
Data di elaborazione dei dati: febbraio 2008



LEGENDA