

Piano Strutturale

QUADRO CONOSCITIVO

C.1.1.1
nord



Comune di Fucecchio
(Provincia di Firenze)

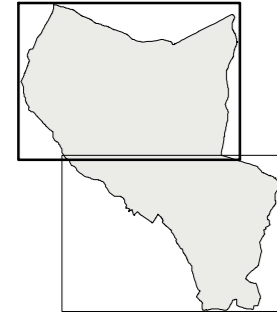
Sindaco
Assessore all'Urbanistica
Claudio Toni
Responsabile del Procedimento
Arch. Antonio Comunello
Garante della Comunicazione
Geom. Teodoro Epifanio

Gruppo di progettazione
(Coordinatore progetto) Arch. Antonio Comunello
Arch. Andrea Colli Franzone
Arch. Romina Guglielmi
Arch. Donatella Varallo

Aspetti geologici ed idraulici
Geotecnico - studio associato
Dott. Geol. Luciano Lazzeri
Dott. Geol. Nicola Barsanti

Aspetti naturalistici e Valutazione integrata
Ecoistituto del Vaghera
Dott. Andrea Bernardini
Ing. Simone Pagnini

Aspetti socioeconomici
Allmark - comunicazione e marketing
Dott. Alessio Faiorni



PERIODIZZAZIONE
scala 1:10.000

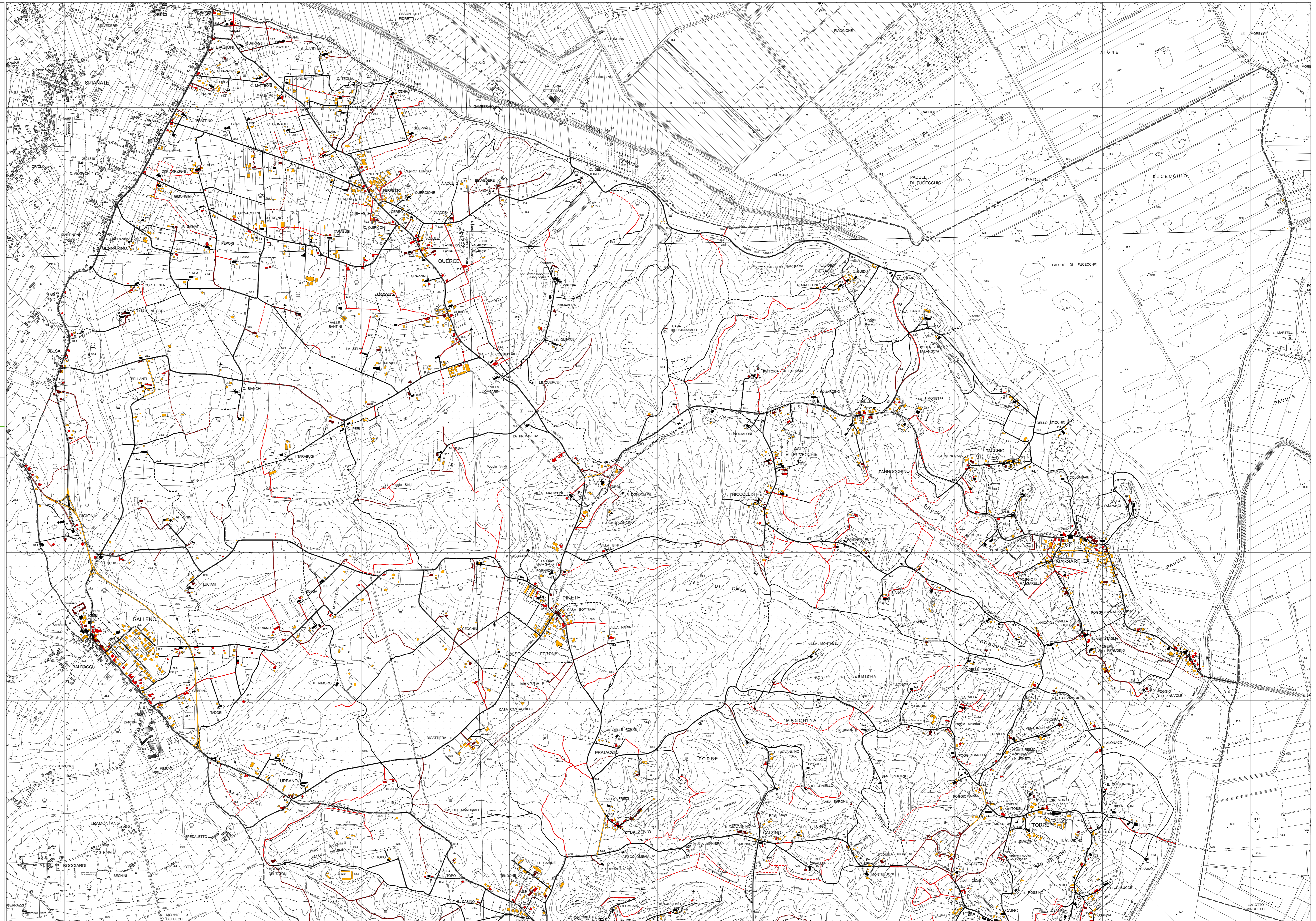
ADOZIONE con D.C.C. n.47 del 29.07.2008
APPROVAZIONE con D.C.C. n.23 del 15.04.2009 e
pubblicazione sul B.U.R.T. n.17 del 29.04.2009

EDILIZIA	
ESISTENTE	DEMOLITO
Edilizia precedente al 1920	
Edilizia dal 1920 al 1990	
Edilizia dal 1990 al 1990	
Edilizia dal 1990 ad oggi	

INFRASTRUTTURE	
ESISTENTE	DISATTIVATO
Infrastrutture precedenti al 1920	
Infrastrutture dal 1920 al 1990	
Infrastrutture dal 1990 al 1990	
Infrastrutture dal 1990 ad oggi	

CONTINE COMUNALE	
ESISTENTE	DISATTIVATO
Confine Comunale	

Elaborazioni grafiche a cura dell'ufficio di Piano e S.I.T.
Cartografia di base 1:10.000 della Regione Toscana (voto 1993 edizione 1998), con
aggiornamento ufficio al 2006 - Coordinate geografiche piano Gauss-Boaga
Data di elaborazione del dato: febbraio 2008



LEGENDA