

VI_009
VI_007
Celle di esondazione

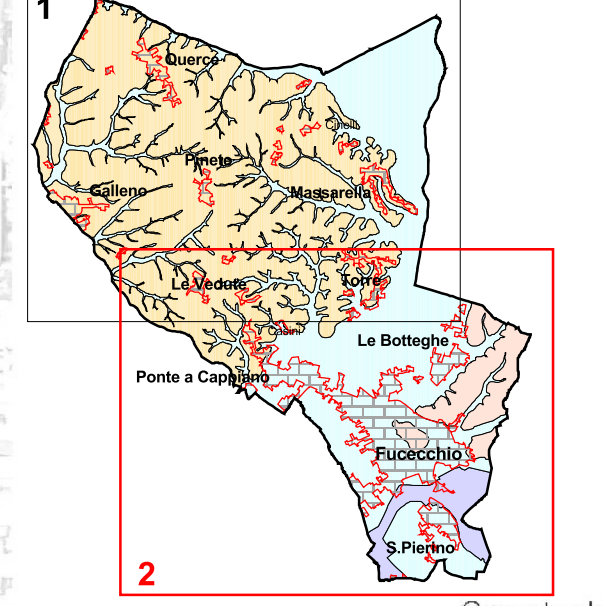
Tabella con l'involuppo dei massimi battenti nelle celle di esondazione, per i vari tempi di ritorno

Involuppo dei massimi valori dei livelli (m s.l.m.)			
Corfien CELLA	H200	H100	H50
Sintesi ottenuta sulla base degli idrogrammi di sfioro dall'Arno - S.M. 2004			
Vm Bart	21.10	20.44	vuota
Bart_Eg	20.36	19.95	vuota
Modello canale Toscana, rio di Fucecchio, torrente Vinci e sfioro da Arno			
VI_005_b	23.82	23.61	22.97
VI_003_a	23.81	23.61	vuota
VI_003_b	23.82	23.61	vuota
VI_005_a	23.81	23.61	vuota
VI_007	17.32	17.13	vuota
VI_009	17.2	16.7	14.11
VI_015_1	18.85	18.74	vuota
VI_017_1	15.94	15.98	14.41
VI_017_2	15.94	15.66	15.51
VI_021_1	15.42	15.15	vuota
VI_021_2	15.95	15.7	vuota
VI_021_3	17.43	vuota	vuota
VI_021_4	15.95	15.7	14.68
VI_021_5	15.95	15.7	14.68
VI_025	vuota	vuota	vuota
VI_027_1	15.94	15.66	15.5
VI_027_2	15.94	15.57	15.25
VI_027_3	15.92	15.42	vuota
Modello rio di Vallisuta			
Va_DX_16-9	18.38	18.34	18.29
Va_DX_9-6	17.47	17.12	vuota
Va_SX_18-9	19.11	18.96	18.78
Va_SX_9-6	18.11	18.91	18.16

Regolamento Urbanistico

Comune di Fucecchio (Città Metropolitana di Firenze)

I° VARIANTE AL RU



Sindaco
Alessio Spinelli
Assessore all'Urbanistica
Alessio Sabatini
Responsabile del Procedimento
Arch. Marco Occhipinti
Garante dell'informazione e della partecipazione
Geom. Teodoro Epifanio

Gruppo di progettazione
(Coordinatore progetto) Arch. Marco Occhipinti
Arch. Andrea Colli Franzoni
Arch. Consuelo Venturo
Indagini geologico-tecniche
Studio associato Geoprogetti - Consulenze geologiche
Geol. Francesca Franchi
Geol. Emilio Piatti
Valutazione Ambientale Strategica
Società D.P.E. A.M. Italia Soc. Coop.
Geol. Leonardo Moratti

C.9.2
I° VARIANTE AL RU
Carta della Fattibilità Geologica Sud,
ai sensi del D.P.G.R. 53/r
Scala 1:10.000
Curve di livello estratte dalla C.T.R. in scala 1:5.000
equidistanza 5 metri

- CLASSI DI FATTIBILITA'**
- (F1) Fattibilità senza particolari limitazioni : si riferisce alle previsioni urbanistiche ed infrastrutturali per le quali non sono necessarie prescrizioni specifiche ai fini della valida formazione del titolo abilitativo all'attività edilizia.
 - (F2) Fattibilità con normali vincoli : si riferisce alle previsioni urbanistiche ed infrastrutturali per le quali è necessario indicare la tipologia di indagini e/o specifiche prescrizioni ai fini della valida formazione del titolo abilitativo all'attività edilizia.
 - (F3) Fattibilità condizionata : si riferisce alle previsioni urbanistiche ed infrastrutturali per le quali, ai fini della individuazione delle condizioni di compatibilità degli interventi con le situazioni di pericolosità riscontrate, è necessario definire la tipologia degli approfondimenti di indagine da svolgersi in sede di predisposizione dei piani complessivi di intervento o dei piani attuativi o, in loro assenza, in sede di predisposizione dei progetti edilizi.
 - (F4) Fattibilità limitata : si riferisce alle previsioni urbanistiche ed infrastrutturali la cui attuazione è subordinata alla realizzazione di interventi di messa in sicurezza che vanno individuati e definiti in sede di redazione del medesimo regolamento urbanistico, sulla base di studi, dati da attività di monitoraggio e verifiche atti a determinare gli elementi di base utili per la predisposizione della relativa progettazione.

