

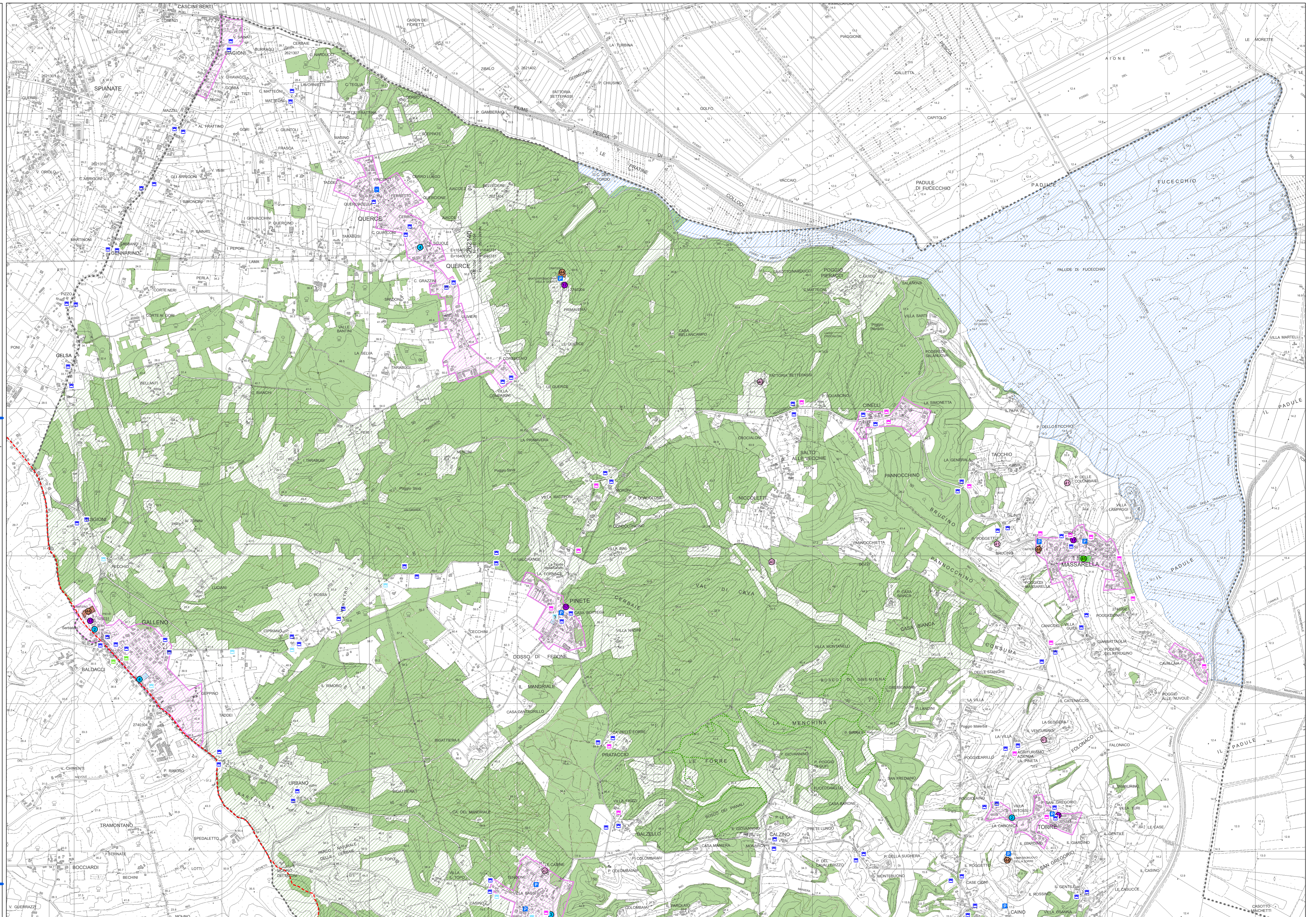


Comune di Fucecchio
Città Metropolitana di Firenze

DASPO
scala 1:10.000

Tav. n.2 Nord

- 1. Zone a Traffico Limitato, Aree Pedonali, Aree con sosta riservata ai residenti, parcheggi pubblici e Centri abitati individuati secondo quanto previsto dal Codice della Strada**
- Zone a traffico Limitato (ZTL)
 - Aree Pedonali (AP)
 - Aree con sosta riservata ai residenti
 - Parcheggi pubblici
 - Centri abitati
- 2. Infrastrutture destinate da autolinee di trasporto pubblico locale**
- Fermate autolinee C.P.T.
 - Fermate autolinee Lazzi
 - Fermate autolinee Sequi
 - Fermate autolinee T.P.L.
 - Area destinata alle autolinee
- 3. Luoghi di culto (100 mt prima e dopo l'ingresso)**
- Chiese ed altri edifici religiosi 17
 - Cimiteri 44
- 4. Musei (area prospiciente)**
- Musei 36
- 5. Parchi urbani, Aree adibite a verde pubblico di proprietà o uso pubblico compreso aree boschive che risultano accessibili dal pubblico e Aree ambientali di interesse naturalistico**
- Verde pubblico 45
 - Aree boscate
 - SIR n.34 Padule di Fucecchio
 - SIR n.63 Cerbate
- 6. Plessi scolastici pubblici e privati (100 mt prima e dopo l'ingresso)**
- Asilo nido comunale 1
 - Asilo nido privato 2
 - Scuola materna 3
 - Scuola elementare 4
 - Scuola media 5
 - Scuola superiore 6
 - Direzione didattica 7
- 7. Centri commerciali e supermercati**
- Supermercati
- 8. Aree in cui insistono presidi sanitari**
- Ospedale 18
 - Distretto sanitario 19
 - Sert 20
 - Residenza sanitaria assistita 21
 - Attrezzature sanitarie private 22
 - Casa famiglia 23
- 9. Aree in cui insistono complessi monumentali oppure istituti di cultura oppure luoghi interessati da consistenti flussi turistici**
- Centro storico
 - Via Francigena
 - Sentieri dell'Opera Pia
- 10. Aree destinate allo svolgimento di fiere, mercati e pubblici spettacoli**
- Aree mercato
 - Aree fiere/spettacoli
 - Cinema/Teatro 38
- Limiti amministrativi



LEGENDA