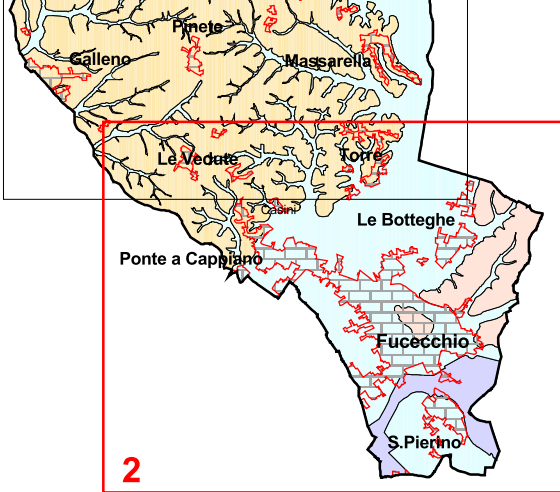


Comune di Fucecchio

Città Metropolitana di Firenze



Sindaco
Alessio Spinelli

Assessore all'Urbanistica
Alessio Sabatini

Responsabile del Procedimento
Arch. Marco Occhipinti

Garante della Comunicazione
Geom. Teodoro Epifanio

Gruppo di progettazione
(Coordinatore progetto) Arch. Antonio Comuniello
Arch. Andrea Colli Franzone
Arch. Donatella Varallo

Indagini geologico-tecniche
Studio associato Geoprogetti - Consulenze geologiche
Geol. Francesca Franchi
Geol. Emilio Pistilli

Approfondimenti idrogeologico-idraulici
Studio di ingegneria idraulica e ambiente
Ing. Gesualdo Bavecchi

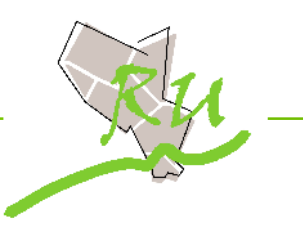
Indagini sul territorio rurale
Studio associato franchimartellinellagrionomi - Associazione professionale
Agr. Guido Franchi

Valutazione Ambientale Strategica e Valutazione di Incidenza
Società D.R.E.A.M. Italia Soc. Coop.
(Coordinatore) Geol. Leonardo Moretti

Aspetti socio-economici
Altmark - comunicazione e marketing
Dott. Alessio Falorni

Carta Geologica e Geomorfologica Sud
Scala 1:10.000
Curvo di livello estratte dalla C.T.R. in scala 1:5.000
equidistanza 5 metri

ADOZIONE con Del. C.C. n. 16 del 7/04/2014
APPROVAZIONE con Del. C.C. n.22 del 14/05/2015



- Forme e processi antropici**
- Laghi naturali ed artificiali
 - Ex discarica "la Querciola"
 - Argini fluviali
 - Riperti e rilevati
 - spessore minore di 1 metro
 - spessore compreso tra 1 e 2 metri
 - spessore maggiore di 2 metri
 - forme residue di attività estrattiva
- Forme e processi di versante**
- erosione superficiale
 - ruscellamento
 - depositi colluviali
 - soffiuso localizzato
 - detrito di versante
 - versanti attivi di entità rilevante, con segni di dissesto geotecnico
 - Scarpate attive
 - quiescenti
 - Frane attive
 - quiescenti
 - Frana rotazionale
 - Frana di scivolamento
 - Fransosità diffusa
 - Are di influenza

- Sedimenti delle aree gonali (Olocene)**
- Limi e sabbie. Ambiente fluviale
- Depositi lacustri e di colmata (Olocene)**
- Sedimenti fini prevalentemente argillosi con abbondante presenza di torbe. Ambiente lacustre
- Depositi alluvionali recenti (Olocene)**
- Sedimenti a granulometria fine. Ambiente fluviale
 - prevalentemente limoso sabbioso nei primi 10-15 m dal p.d.c.
- Depositi alluvionali terrazzati (Pleistocene superiore - Olocene)**
- Sabbie e limi con ciottoli e subordinatamente brecciose. Ambiente fluviale
- Depositi alluvionali del Bacino Cerbaia-Altopascio (Pleistocene medio)**
- Sabbie e conglomerati, debolmente cementati, a cui si intercalano sottili e discontinui intervalli di argille grigie. Ambiente fluvio-lacustre
- Depositi fluviali e lacustri del bacino di Lucca-Montecatone-Vinci (Ruscigliano - Villafranchiano)**
- Sabbie e argille di Margnone-Mastromaro. Sabbie gialle, limi sabbiosi ed argille limose con strutture sedimentarie (facies di canale e di piano alluvionale) ed associazione fossilifera di ambiente deposizionale fluviale e palustre. Nelle facies di canale sono presenti livelli conglomeratici, spesso cementati e con ciottoli prevalentemente carbonatici ai cui interno si distinguono elementi della Falda Toscana
- Depositi marini del bacino dell'Elsa - Pesa - Cerreto Guidi (Pliocene inf. medio)**
- Argille e argille sabbiose con intercalazioni di sabbie e sabbie argillose.
 - in facies sabbioso limosa
 - in facies argillosa

