

Piano Regolatore Comunale Generale

Approvato con delibera G.R.T. n.175 del 2 marzo 1998

VARIANTE PER TRASCRIZIONE SU BASE
CARTOGRAFICA DIGITALE

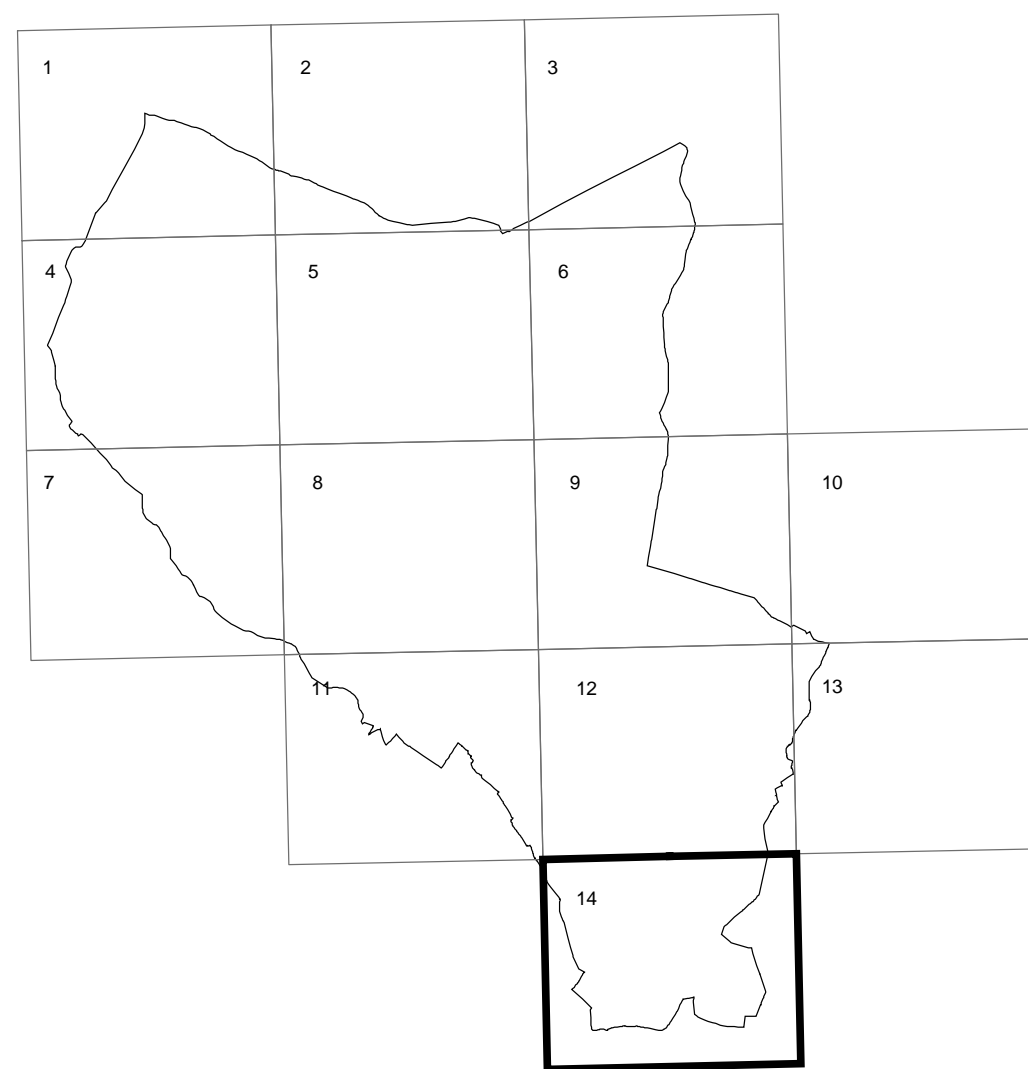
2/14

scala 1:5000

Progetto: Prof. Arch. Alberto Pedrolli
Dott. Arch. Paolo Fiori

Trascrizione: Arch. Antonio Comuniello
Geom. Teodoro Epifanio
Arch. Andrea Colli Franzese
Arch. Romina Guglielmi
Arch. Donatella Varallo

Zonizzazione Generale del Territorio



INQUADRAMENTO TAVOLE DI P.R.G. - Serie 2

