

Sindaco  
Assessore all'Urbanistica  
Alessio Spinelli

Responsabile del Procedimento  
Arch. Paola Polina

Garante dell'informazione e della partecipazione  
Geom. Teodoro Eptano

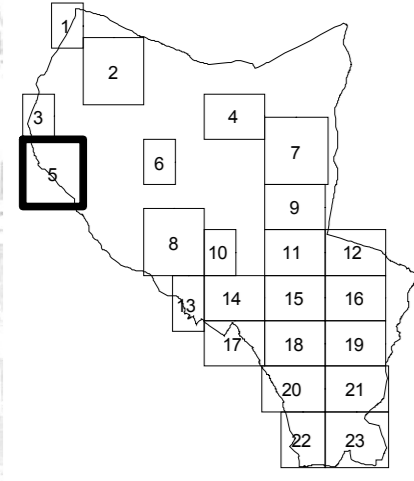
Gruppo di progettazione  
(Coordinatore emerito) Arch. Paola Polina  
Arch. Andrea Colli Franzoni  
Arch. Donatella Varallo

Indagini geologico-tecniche  
Studio associato Geoprogetti - Consulenze geologiche  
Geol. Francesco Franchi  
Geol. Emilio Pistilli

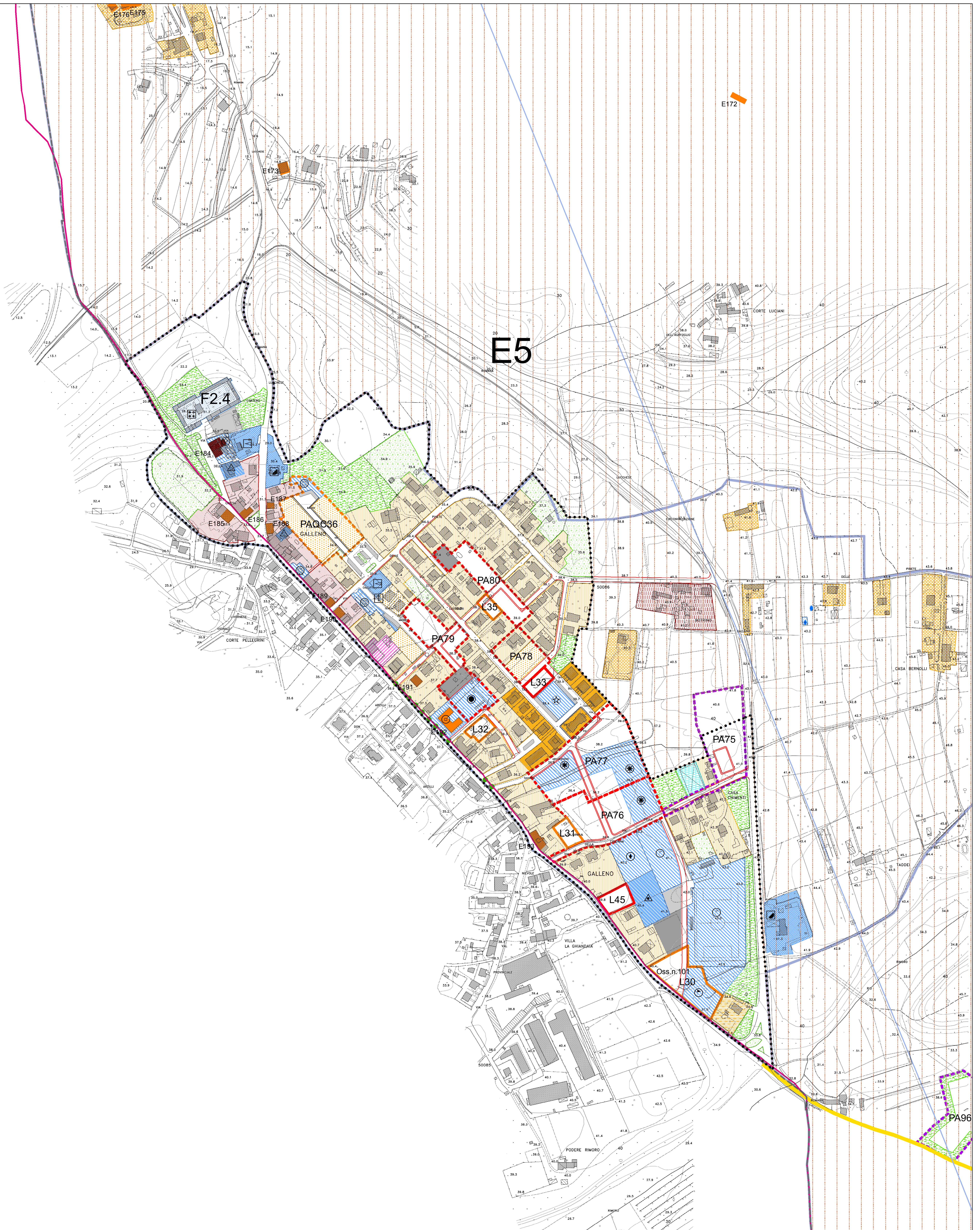
Valutazione Ambientale Strategica  
Società D.R.E.A.M. Italia Soc. Coop.  
Geol. Leonardo Moretti  
Dott. Ing. Simone Garaldini  
Dott. For. Lorenzo Mini

Approfondimenti idrogeologico-idraulici  
WISINGENNERIA SRL  
Ing. Gesualdo Baveochi

Disciplina  
degli insediamenti esistenti  
e delle trasformazioni  
scala 1:2.000



ADOZIONE con Del.C.C. n.25 del 09/04/2019  
APPROVAZIONE con Del.C.C. n.61 del 04/11/2019



PA96