

**Giannoni & Associati**  
Via S. Allende n.17 - 56029 Santa Croce sull'Arno (PI)  
tel 057134587 fax 057134588 e-mail: giannoni.associati@leonet.it

**Andrea Lami geometra**  
Via S. Tommaso n. 20 - 56029 Santa Croce sull'Arno (PI)  
tel 057134977 fax 057134977

denominazione **Piano di Recupero de "LE CASCINE"**  
**Comune di Fucecchio, via Delle Colmate n.44 - Scheda Progetto PA47.**

titolo VERIFICA DEI PARAMETRI URBANISTICI PREVISTI

scala 1:200

tavola

data Marzo 2021

sost.

**7**

proprietà' ABRASIVI BILLERI DI BILLERI R.E.L, BILLERI PAOLO E C. s.n.c

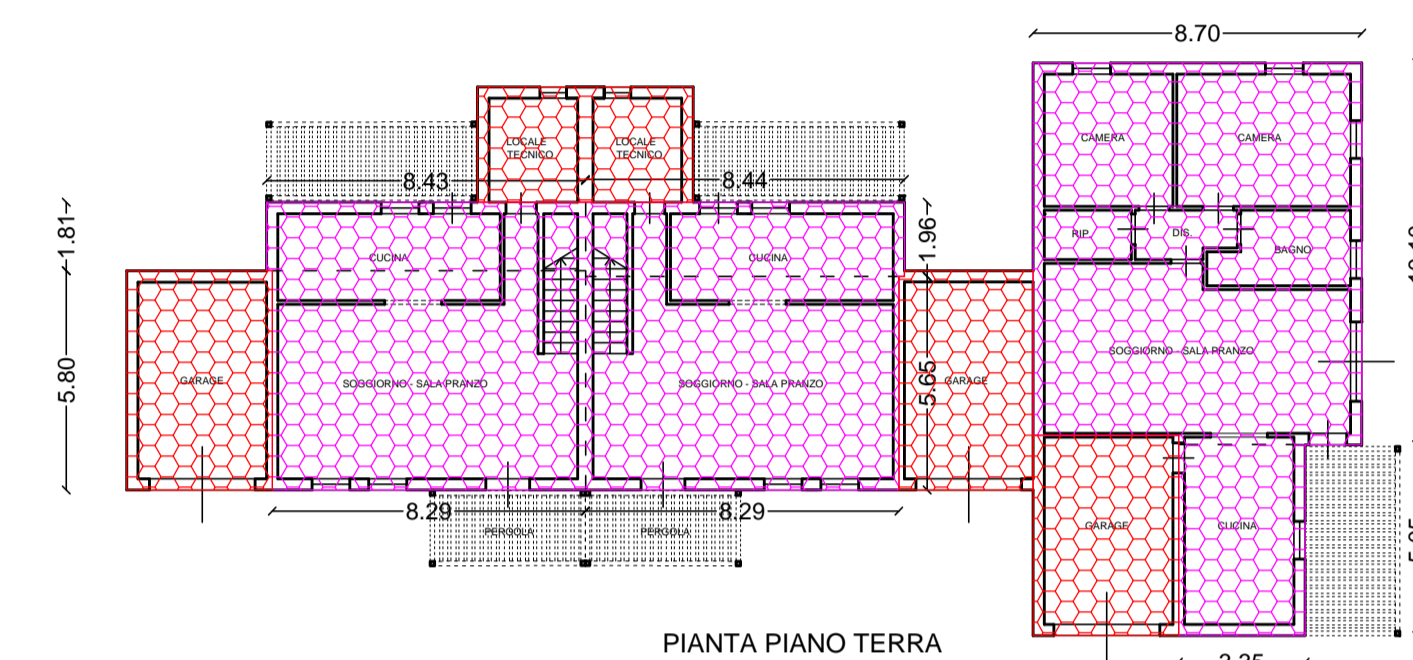
Progettisti: Paolo Giannoni architetto

Andrea Lami geometra

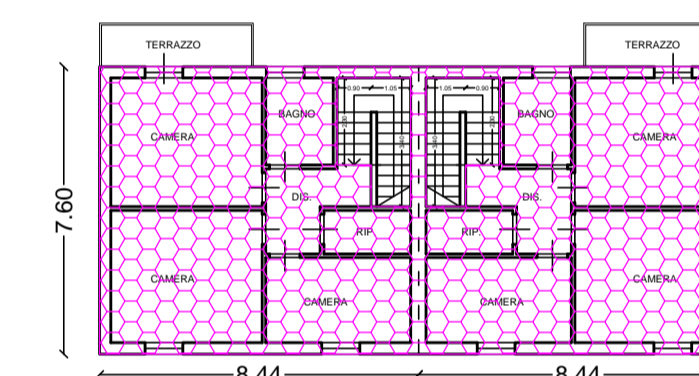
### PLANIMETRIA GENERALE



### EDIFICIO "B"

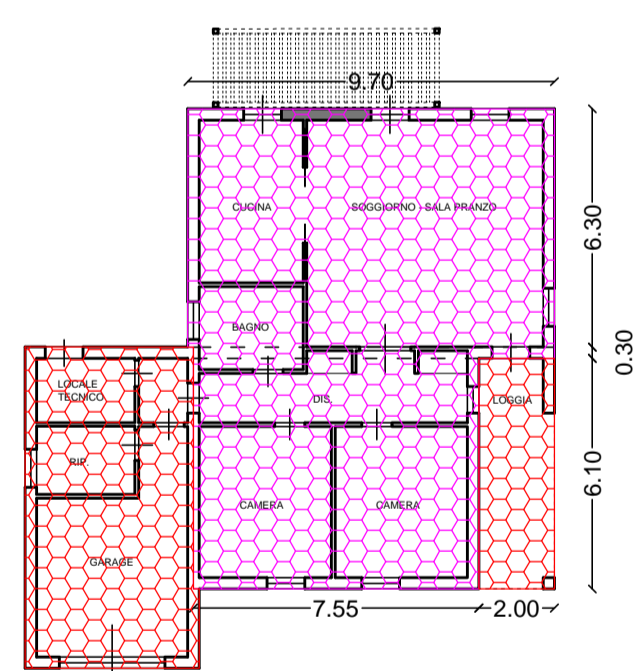


PIANTA PIANO TERRA



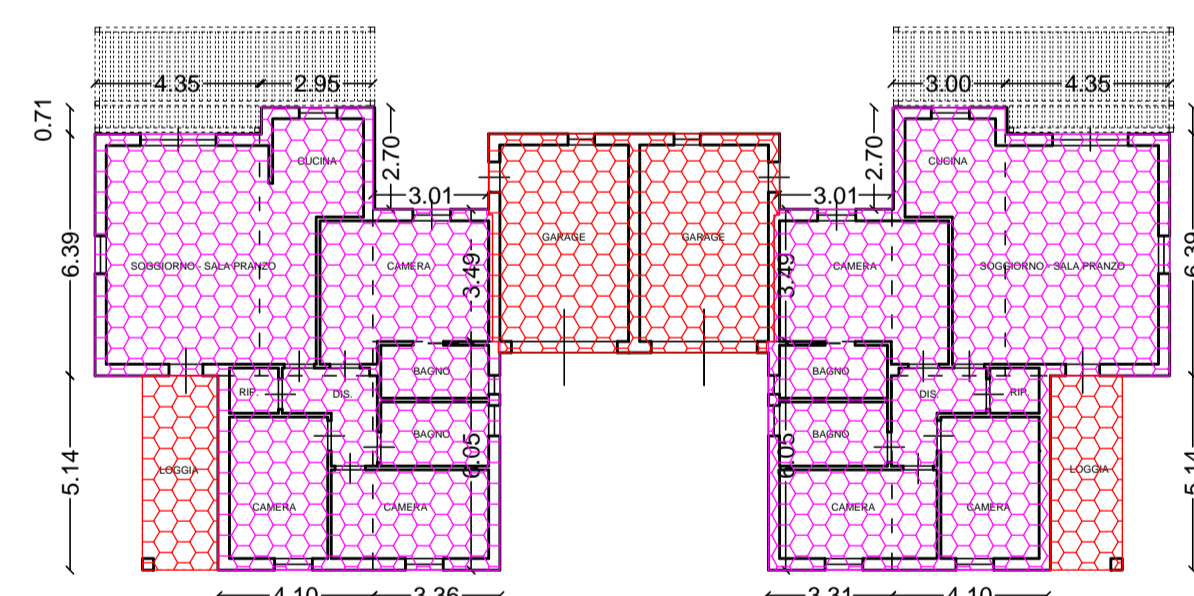
PIANTA PIANO PRIMO

### EDIFICIO "A"



PIANTA PIANO TERRA

### EDIFICIO "C"



PIANTA PIANO TERRA

### Quadro riepilogativo

FIGURA	Dimensioni (ml.)	FIGURA	Dimensioni (ml.)
1	6.30 x 9.70 = mq. 61.11	14	1.81 x 8.43 = mq. 15.26
2	9.55 x 0.30 = mq. 2.87	15	5.80 x 8.29 = mq. 48.08
3	7.55 x 6.10 = mq. 46.06	16	7.60 x 8.44 - (2.30x0.90+1.05x3.4) = mq. 58.50
4	6.39 x 4.35 = mq. 27.80	17	1.96 x 8.44 = mq. 16.54
5	3.00 x (6.39+0.71) = mq. 21.30	18	8.29 x 5.65 = mq. 46.84
6	3.01 x 3.49 = mq. 10.50	19	7.60 x 8.44 - (2.30x0.90+1.05x3.4) = mq. 58.50
7	5.14 x 4.10 = mq. 21.07	20	10.10 x 8.70 = mq. 87.87
8	3.31 x 6.05 = mq. 20.03	21	3.35 x 5.05 = mq. 16.92
9	3.01 x 3.49 = mq. 10.50		
10	3.00 x (6.39+0.71) = mq. 21.30		
11	4.35 x 6.39 = mq. 27.80		
12	3.31 x 6.05 = mq. 20.03		
13	4.10 x 5.14 = mq. 21.07		
		<b>TOT mq 659.95 &gt; 662.00</b>	
<b>VERIFICATO</b>			

#### LEGENDA

- S.E.: Superficie da considerare ai fini del calcolo della S.E. ai sensi del D.P.G.R. 39/R, art.10
- S.E.: Superficie da NON considerare ai fini del calcolo della S.E. ai sensi del D.P.G.R. 39/R, art.10