



Comune di Fucecchio
(Provincia di Firenze)

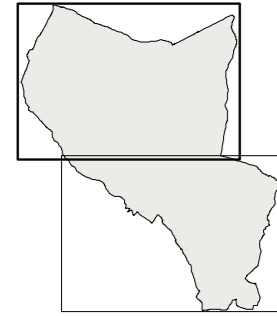
Sindaco
Assessore all'Urbanistica
Claudio Toni
Responsabile del Procedimento
Arch. Antonio Comuniello
Garante della Comunicazione
Geom. Teodoro Epifanio

Gruppo di progettazione
(Coordinatore progetto) Arch. Antonio Comuniello
Arch. Andrea Colli Franzone
Arch. Romina Guglielmi
Arch. Donatella Varallo

Aspetti geologici ed idraulici
Geotecnico - studio associato
Dott. Geol. Luciano Lazzeri
Dott. Geol. Nicola Barsanti

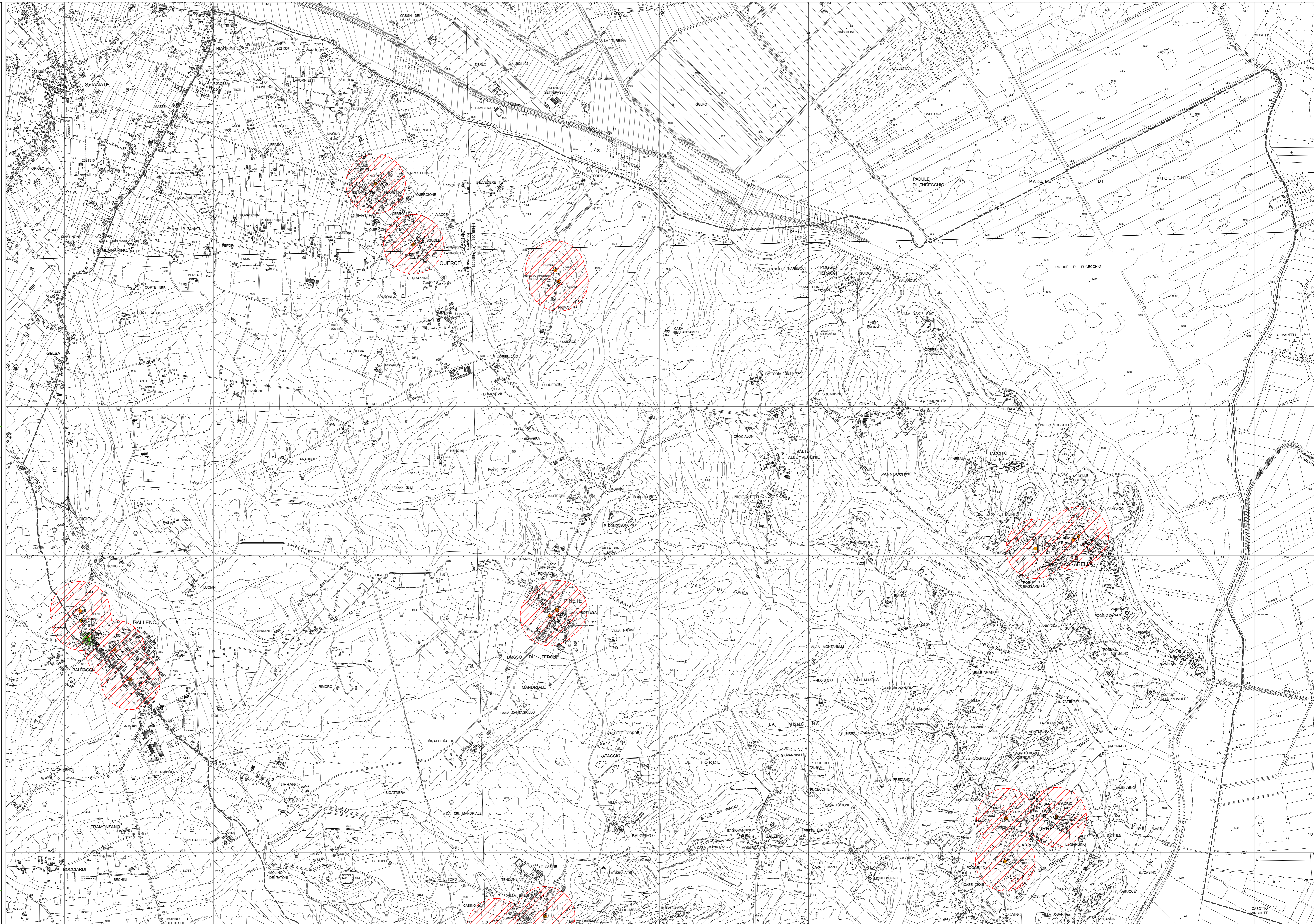
Aspetti naturalistici e Valutazione integrata
Ecoistituto del Vaghera
Dott. Andrea Bernardini
Ing. Simone Pagnani

Aspetti socioeconomici
Allmark - comunicazione e marketing
Dott. Alessio Faiorni



PIANO DEL COMMERCIO
SU AREE PUBBLICHE*
scala 1:10.000

ADOZIONE con D.C.C. n.47 del 29.07.2008
APPROVAZIONE con D.C.C. n.23 del 15.04.2009 e
pubblicazione sul B.U.R.T. n.17 del 29.04.2009



Mercati settimanali		Fiera annuale del Palo	
Posteggi fuori mercato		Fiera annuale di novembre	
Zone vietate all'esercizio del commercio ambulante in forma itinerante		Fiera annuale degli uccelli	
		Confine Comunale	

*Delibera Consiglio Comunale n. 59 del 27 giugno 2003

Elaborazioni grafiche a cura dell'Ufficio di Piano e S.I.T.
Cartografie di base 1:10.000 della Regione Toscana (voto 1993 - edizione 1998), con
aggiornamento d'Ufficio al 2006 - Coordinate geografiche piano Gauss-Boaga
Data di elaborazione del dato: febbraio 2008