

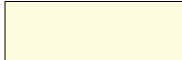
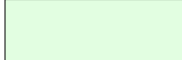

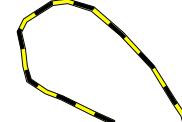
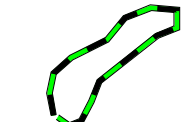


Classi di pericolosità ai sensi del D.P.G.R. N° 53/R

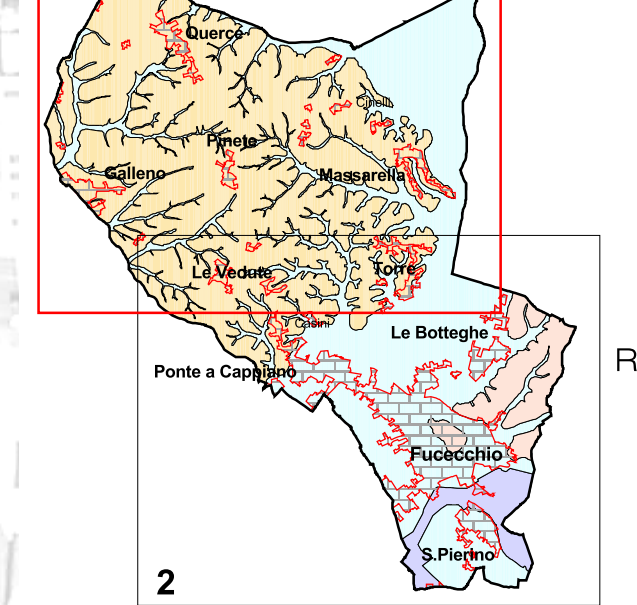
- G.4 - Pericolosità Geologica Molto Elevata**
 Aree in cui sono presenti fenomeni attivi e relative aree di influenza. Sono inoltre compresi i corsi d'acqua, i laghi e la depressione del Padule
- G.3 - Pericolosità Geologica Elevata**
 Aree in cui sono presenti fenomeni quiescenti; aree con potenziale instabilità connessa alla giacitura, all'acclività, alla litologia, alla presenza di acque superficiali e sotterranee, nonché a processi di degrado di carattere antropico; aree interessate da fenomeni erosivi; aree caratterizzate da terreni con scadenti caratteristiche geotecniche
- G.2 - Pericolosità Geologica Media**
 Aree con elementi geomorfologici, litologici e giaciture dalla cui valutazione risulta una bassa propensione al dissesto.
- G.1 - Pericolosità Geologica Bassa**
 Aree in cui i processi geomorfologici e le caratteristiche litologiche, giaciture non costituiscono fattori predisponenti al verificarsi di processi morfoevolutivi.

Classi di pericolosità ai sensi del P.A.I. - Bacino Arno

- Pericolosità molto elevata da frana (P.F.4):**
 pericolosità indotta da fenomeni franosi attivi che siano anche causa di rischio molto elevato; aree a franosità diffusa
- Pericolosità elevata da frana (P.F.3):**
 pericolosità indotta da fenomeni franosi attivi o da fenomeni franosi inattivi che presentano segni di potenziale instabilità (frane quiescenti) causa potenziale di rischio elevato;
-  versanti acclivi di entità rilevante, con segni di dissesto quiescenti

Regolamento Urbanistico
PROGETTO

Comune di Fucecchio
(Provincia di Firenze)



Sindaco
Assessore all'Urbanistica
Claudio Toni
Responsabile del Procedimento
Arch. Antonio Corniello
Garante della Comunicazione
Geom. Teodoro Epifanio

Gruppo di progettazione
Arch. Antonio Corniello
Arch. Andrea Colli Franzone
Arch. Donatella Varallo
Indagini geologico-tecniche
Studio associato Geoprogetti - Consulenze geologiche
Geol. Francessca Franchi
Geol. Emilio Pistilli
Approfondimenti idrogeologico-idraulici
Studio di ingegneria idraulica e ambiente
Ing. Geualdo Bavecchi
Indagini sul territorio rurale
Studio associato franchimartellinigranoni - Associazione professionale
Agr. Guido Franchi
Agr. Federico Martinelli
Valutazione Ambientale Strategica e Valutazione di Incidenza
Società D.R.E.A.M. Italia Soc. Coop.
(Coordinatore) Geol. Leonardo Moretti
Aspetti socioeconomici
Altamark - comunicazione e marketing
Dott. Alessio Falomi

C.2.1 Carta della Pericolosità Geologica Nord, ai sensi del D.P.G.R. 53/r e del PAI Bacino Arno

Scala 1:10.000
Curve di livello estratte dalla C.T.R. in scala 1:5.000 equidistanza 5 metri

APRILE 2014 ADOZIONE APPROVAZIONE

