



Comune di Fucecchio

Città Metropolitana di Firenze

Sindaco
Alessio Spinelli
Assessore all'Urbanistica
Alessio Sabatini
Responsabile del Procedimento
Arch. Marco Occhipinti
Garante della Comunicazione
Geom. Teodoro Epifanio

Gruppo di progettazione
(Coordinatore progetto) Arch. Antonio Comuniello
Arch. Andrea Colli Franzone
Arch. Donatella Varrallo

Indagini geologico-tecniche
Studio associato Geoprogett - Consulenze geologiche
Geol. Francesca Franchi
Geol. Emilio Pistilli

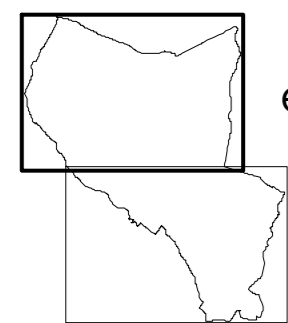
Approfondimenti idrogeologico-idraulici
Studio di ingegneria idraulica e ambiente
Ing. Gesualdo Bavecchi

Indagini sul territorio rurale
Studio associato franchimartinelliangronomi - Associazione professionale
Agr. Guido Franchi
Agr. Federico Martinelli

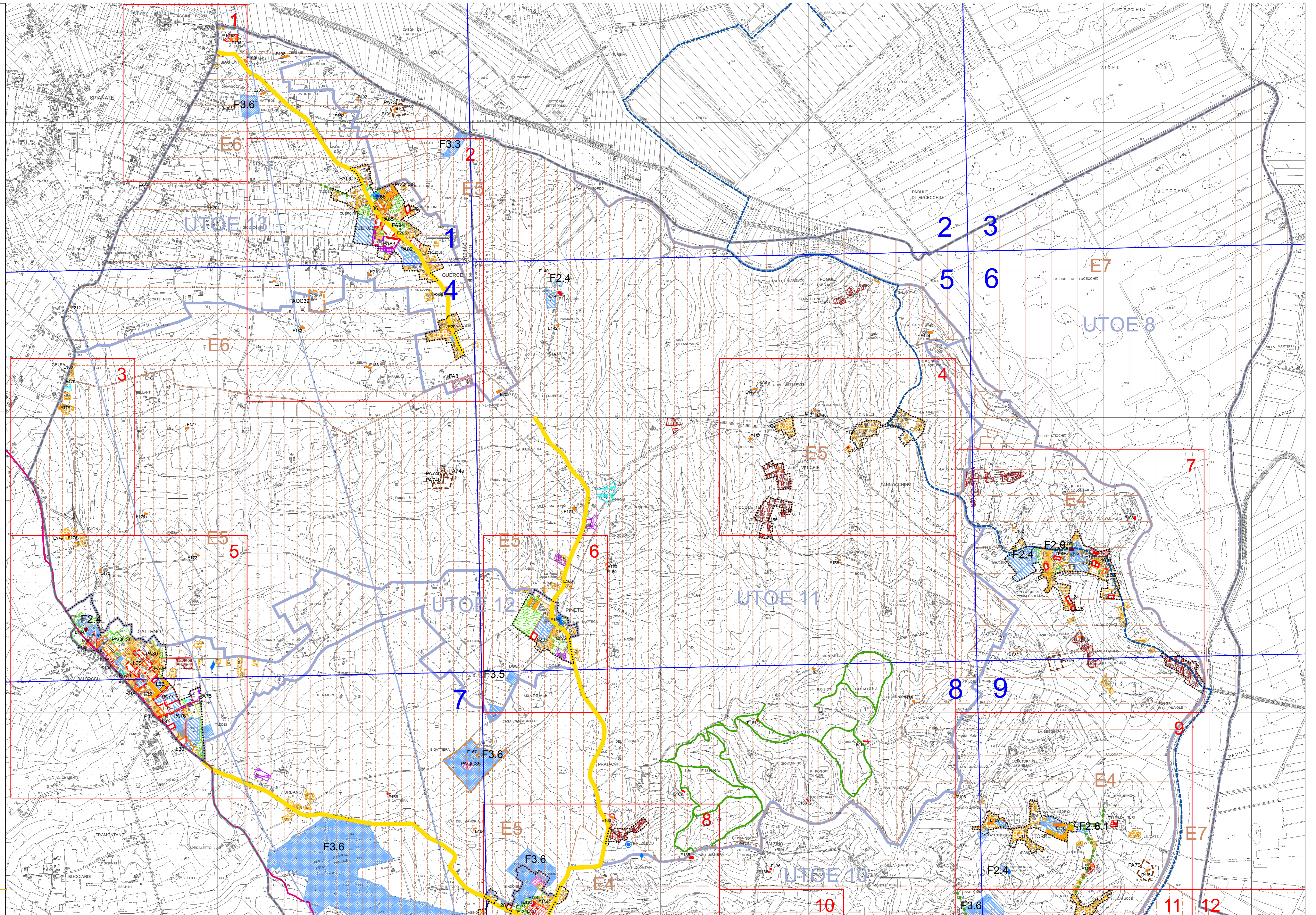
Valutazione Ambientale Strategica e Studio di Incidenza
Società D.R.E.A.M. Italia Soc. Coop.
(Coordinatore) Geol. Leonardo Moretti

Aspetti socio-economici
Alfamark - comunicazione e marketing
Dott. Alessio Falorni

Disciplina degli insediamenti
esistenti e delle trasformazioni -
Quadro generale
scala 1:10.000



ADOZIONE Delibera C.C. n.16 del 07/04/2014
APPROVAZIONE Delibera C.C. n.22 del 14/05/2015



- Limite inquadramento serie B2
- Limite inquadramento serie B3.1