



Comune di Fucecchio
Città Metropolitana di Firenze

1° VARIANTE AL RU

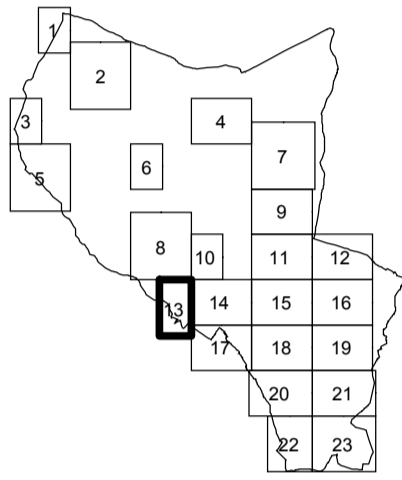
Sindaco
Alessio Spinelli
Assessore all'Urbanistica
Alessio Sabatini

Responsabile del Procedimento
Arch. Marco Occhipinti
Garante dell'informazione e della partecipazione
Geom. Teodoro Epifanio

Gruppo di progettazione
(Coordinatore progetto) Arch. Marco Occhipinti
Arch. Andrea Colli Franzone
Arch. Donatella Varallo

Indagini geologico-tecniche
Studio associato Geoprogetti - Consulenze geologiche
Geom. Francesca Franchi
Geom. Emilio Pistilli

Valutazione Ambientale Strategica
Società D.R.E.A.M. Italia Soc. Coop.
Geom. Leonardo Moretti



Disciplina
degli insediamenti esistenti
e delle trasformazioni
scala 1:2.000



ADOZIONE Delibera C.C. n.52 del 07/11/2017
APPROVAZIONE Delibera C.C. n.4 del 07/02/2018

