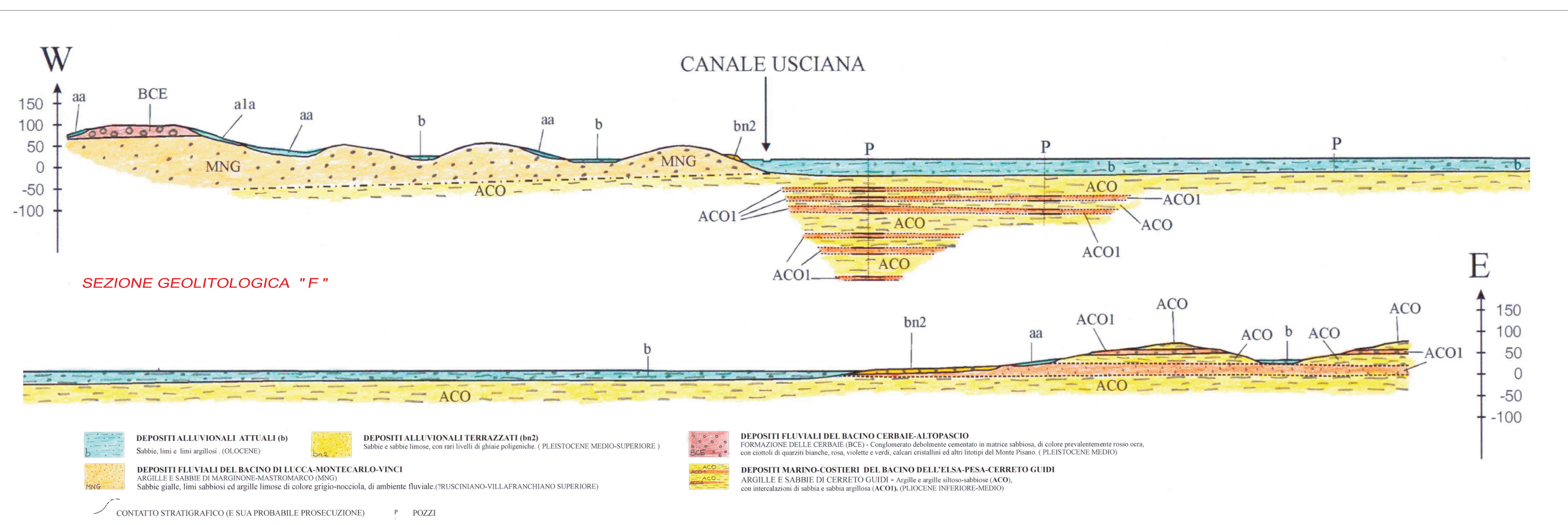
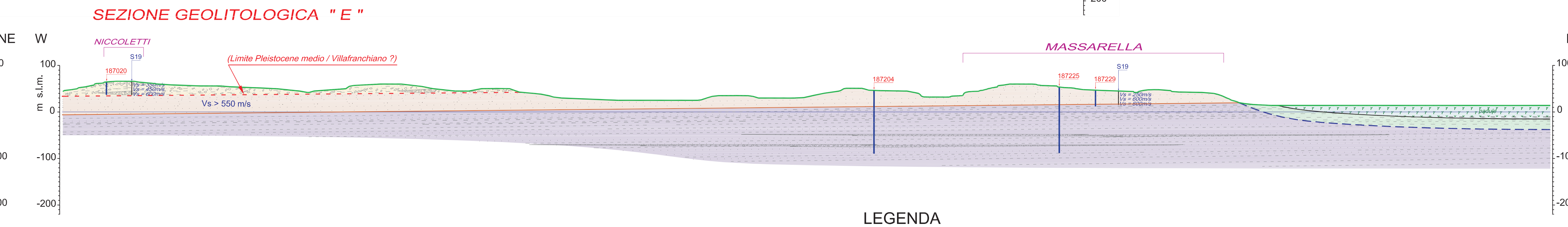
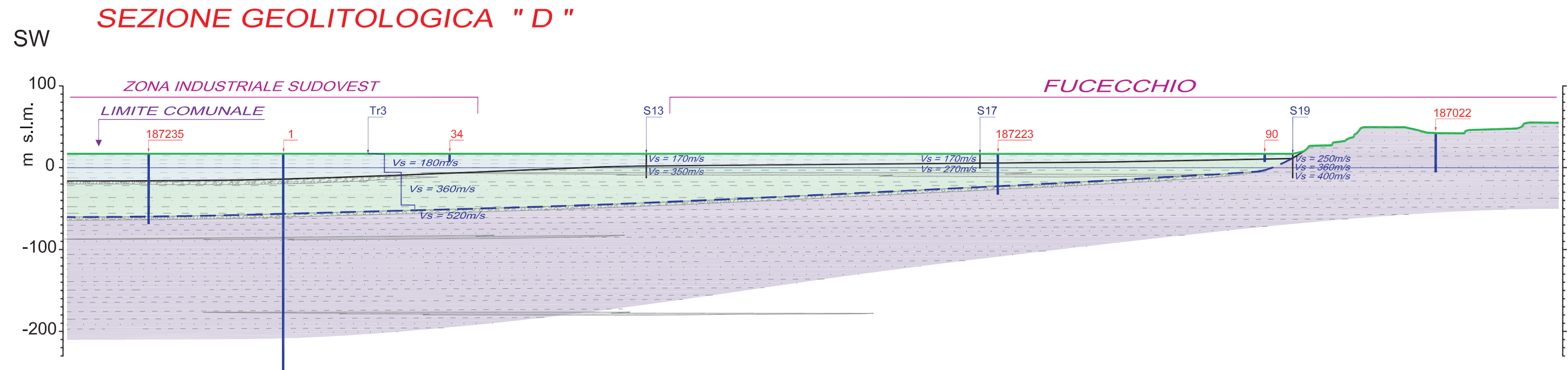
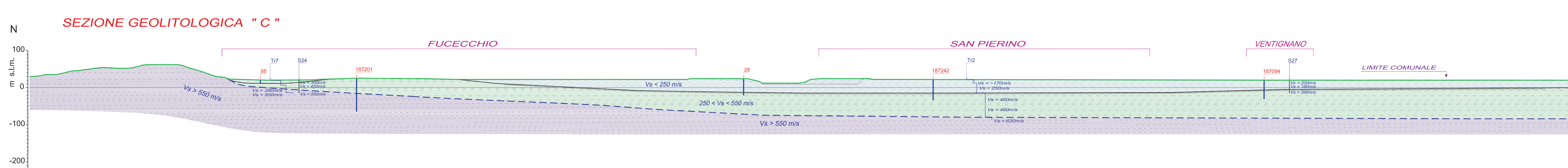
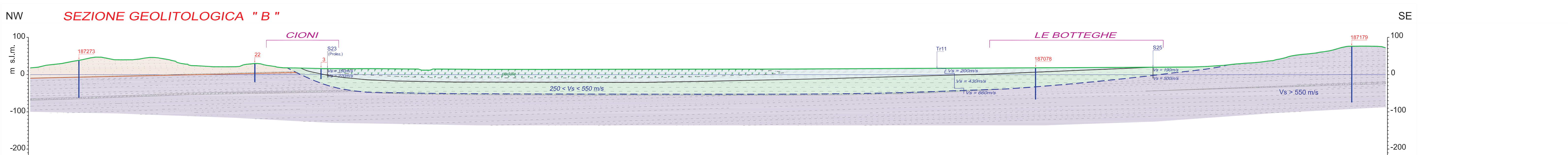
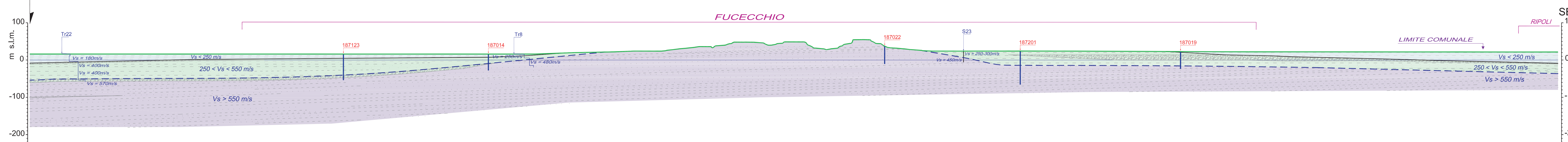
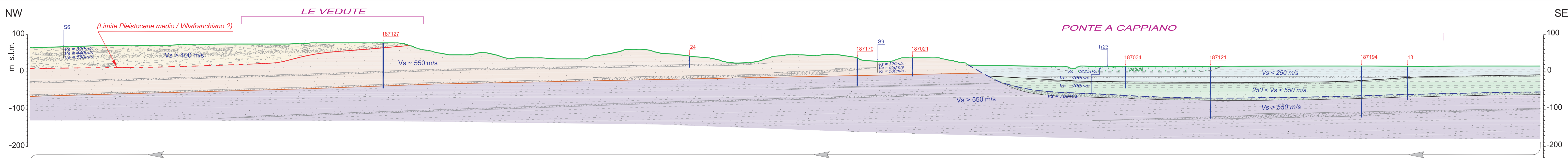


SEZIONE GEOLITOLOGICA " A "



LEGENDA

- INFORMAZIONI STRATIGRAFICHE A DISPOSIZIONE**
- 187170 STRATIGRAFIE DI PERFORAZIONI
 - CP3-Tr1 INDAGINI SISMICHE (MASW e Tromometrie)
 - Tr22 PROFILO ONDE "S" INTERPRETATO DALLE TROMOGRAFIE EFFETTUATE
- ELEMENTI LENTIFORMI SIGNIFICATIVI**
- LENTI GHIAIOSE
 - LENTI SABBIOSE
 - Limite inf. presunto alluvioni attuali (base Olocene)
 - Limite inf. presunto alluvioni terrazzate (superficie trasgressiva)
 - Limite inf. presunto formazione Cerbaie

FORMAZIONI GEOLOGICHE

- Depositi alluvionali recenti/attuali (Olocene)**
- Sedimenti alluvionali poco compatti da coesivi a sabbiosi. Ambiente fluviale o di piana alluvionale.
 - Depositi lacustri e di colmata. Sedimenti fini, prevalentemente argillosi, con abbondante presenza di torbe. Ambiente lacustre e palustre con lenti di sabbie di canale fluviale.
- Depositi alluvionali antichi (Pleistocene superiore)**
- Sedimenti alluvionali mediamente compatti, da coesivi a sabbiosi con ciottoli. Ambiente fluviale o di piana alluvionale.
- Depositi alluvionali del bacino Cerbaie-Altopascio (Pleistocene medio)**
- Sabbie e conglomerati debolmente cementati a cui si intercalano sottili e discontinui intervalli di argille grigie. Ambiente fluvio-lacustre.
- Depositi fluviali e lacustri del bacino di Lucca-Montecarlo-Vinci (?Rusciano-Villafranchiano)**
- Sabbie di Marginone-Mastromarco. Sabbie gialle cinostratificate di ambiente fluviale con livelli coesivi di piana alluvionale. Rari livelli di ghiaie fluviali.
- Depositi marino-costieri del bacino dell'Elsa-Pesa-Cerreto Guidi (Pliocene inferiore - medio)**
- Argille ed argille sabbiose con intercalazioni di sabbia e sabbia argillosa. Lenti ghiaiose rare.

PIANO STRUTTURALE INTERCOMUNALE ai sensi dell'art. 94 della L.R.65/14

COMUNE DI SAN MINIATO
(Provincia di Pisa)

COMUNE DI FUCECCHIO
(Città Metropolitana di Firenze)

Sindaco
Simone Giglioli

Responsabile del procedimento
Ing. Iuri Gelli
Comune di San Miniato

Sindaco
Alessio Spinelli

Garante dell'informazione e della comunicazione
Dott. Alice Fioridponti

GRUPPO DI PROGETTAZIONE:

Urbanistica e Paesaggio
Arch. Mauro Ciampa
(capogruppo - coordinatore)
Architetti Associati Ciampa
Arch. Chiara Ciampa
Arch. Giovanni Giusti
Territorio rurale
Dott. Agr. Elisabetta Norci
restituzione ed elaborazione cartografica
Planif. J. Anita Pieroni
Esperito Sistemi Informativi Territoriali
Geog. Garces Ciurana Laura

Studi Geologici, VAS e Vinca
Dott. Geol. Fabio Mezzetti
Dott. Agr. Roberto Bonaratti
Planif. T. Fabio Iacometti
Studi Idraulici
Dott. Ing. Alessio Gabrielli
Studi Archeologici
Prof. Monica Baldassarri
Dott. Antonio Alberti
Studi socio-economici
Prof. Nicola Bellini
Aspetti legali
Avv. Frida Scarpa

STUDIO GEOLOGICO ai sensi del DPGR 5/R/2020

SEZIONI GEOLITOLOGICHE

Scala 1:5.000

TAVOLA

SG.02.1a