



Comune di Fucecchio  
(Provincia di Firenze)

Sindaco  
Assessore all'Urbanistica  
Claudio Toni  
Responsabile del Procedimento  
Arch. Antonio Comuniello  
Garante della Comunicazione  
Geom. Teodoro Epifanio

Gruppo di progettazione  
(Coordinatore progetto) Arch. Antonio Comuniello  
Arch. Andrea Colli Franzone  
Arch. Romina Guglielmi  
Arch. Donatella Varallo

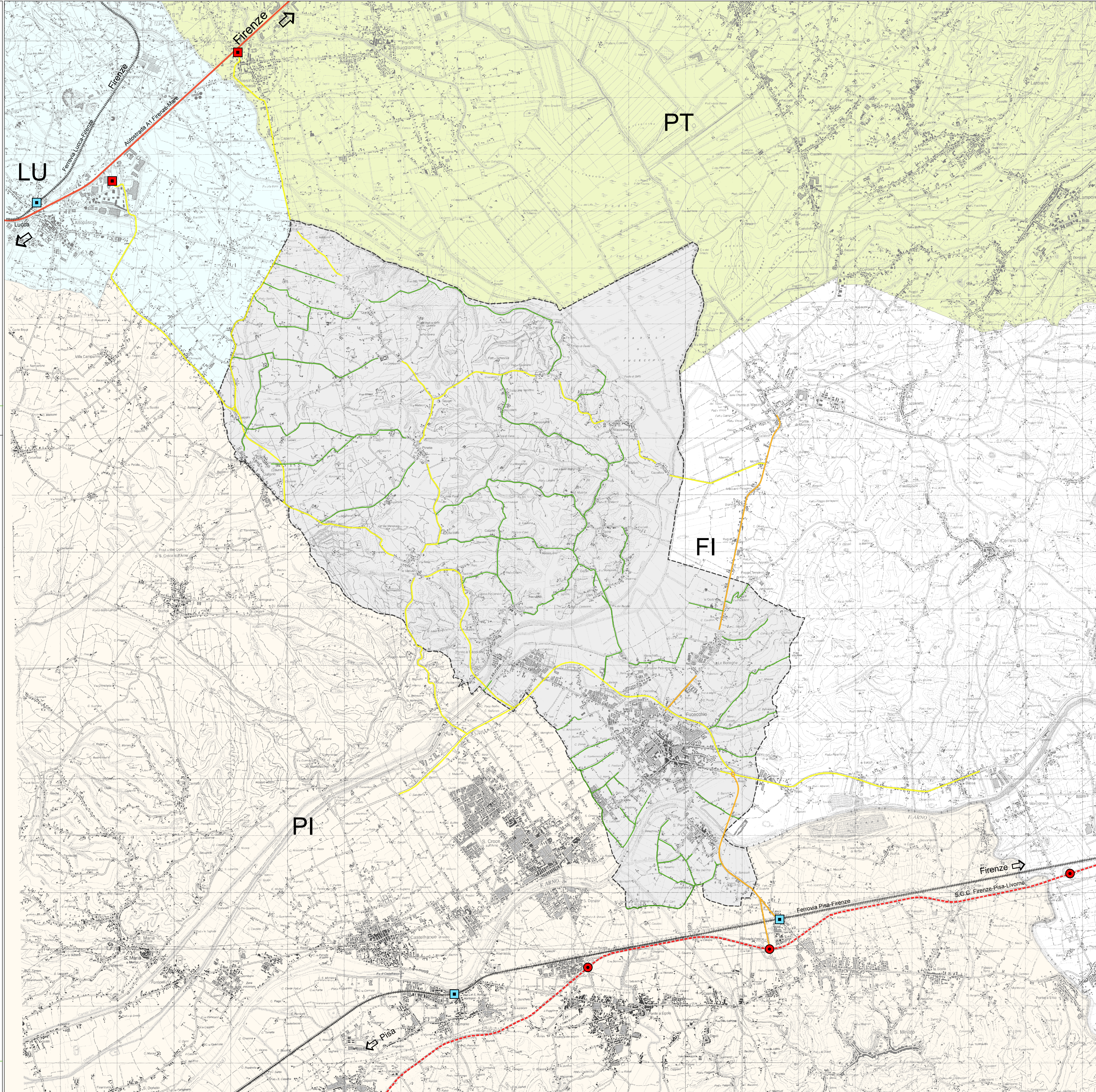
Aspetti geologici ed idraulici  
Geotecnicò - studio associato  
Dott. Geol. Luciano Lazzari  
Dott. Geol. Nicola Barsanti

Aspetti naturalistici e Valutazione integrata  
Ecosistita del Vaghera  
Dott. Andrea Bernardini  
Ing. Simone Pagni

Aspetti socioeconomici  
Allfmark - comunicazione e marketing  
Dott. Alessio Falorni

**INQUADRAMENTO  
TERRITORIALE  
E SISTEMA  
INFRASTRUTTURALE**  
scala 1:25.000

ADOZIONE con D.C.C. n.47 del 29.07.2008  
APPROVAZIONE con D.C.C. n.23 del 15.04.2009 e  
pubblicazione sul B.U.R.T. n.17 del 29.04.2009



Autosstrada	-----	Ferrovia	-----
Strada di Grande Comunicazione	-----	Catello Autosstradale	■
Extraurbana secondaria regionale	-----	Stivcolo S.G.C.	●
Extraurbana secondaria provinciale	-----	Stazione Ferroviaria	■
Strada locale	-----	Centri abitati	■
		Confine Comunale	-----

Elaborazioni grafiche a cura dell'Ufficio di Piano e S.I.T.  
Cartografia di base 1:25000 IGM, con  
aggiornamento d'ufficio al 2006 - Coordinate geografiche piano Gauss-Boaga  
Data di elaborazione del dato: febbraio 2008