

# Piano Strutturale

QUADRO CONOSCITIVO

C.4.3.4  
sud



Comune di Fucecchio  
(Provincia di Firenze)

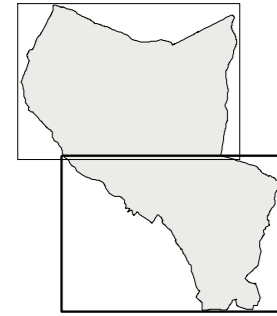
Sindaco  
Assessore all'Urbanistica  
Claudio Toni  
Responsabile del Procedimento  
Arch. Antonio Ciuniello  
Garante della Comunicazione  
Geom. Teodoro Epifanio

Gruppo di progettazione  
(Coordinatore progetto) Arch. Antonio Ciuniello  
Arch. Andrea Colli Franzone  
Arch. Romina Guglielmi  
Arch. Donatella Varallo

Aspetti geologici ed idraulici  
Geoteco - studio associato  
Dott. Geol. Luciano Lazzari  
Dott. Geol. Nicola Barsanti

Aspetti naturalistici e Valutazione integrata  
Ecoistituto del Vaghnera  
Dott. Andrea Bernardini  
Ing. Simone Pagnii

Aspetti socioeconomici  
Allmark - comunicazione e marketing  
Dott. Alessio Faiorni



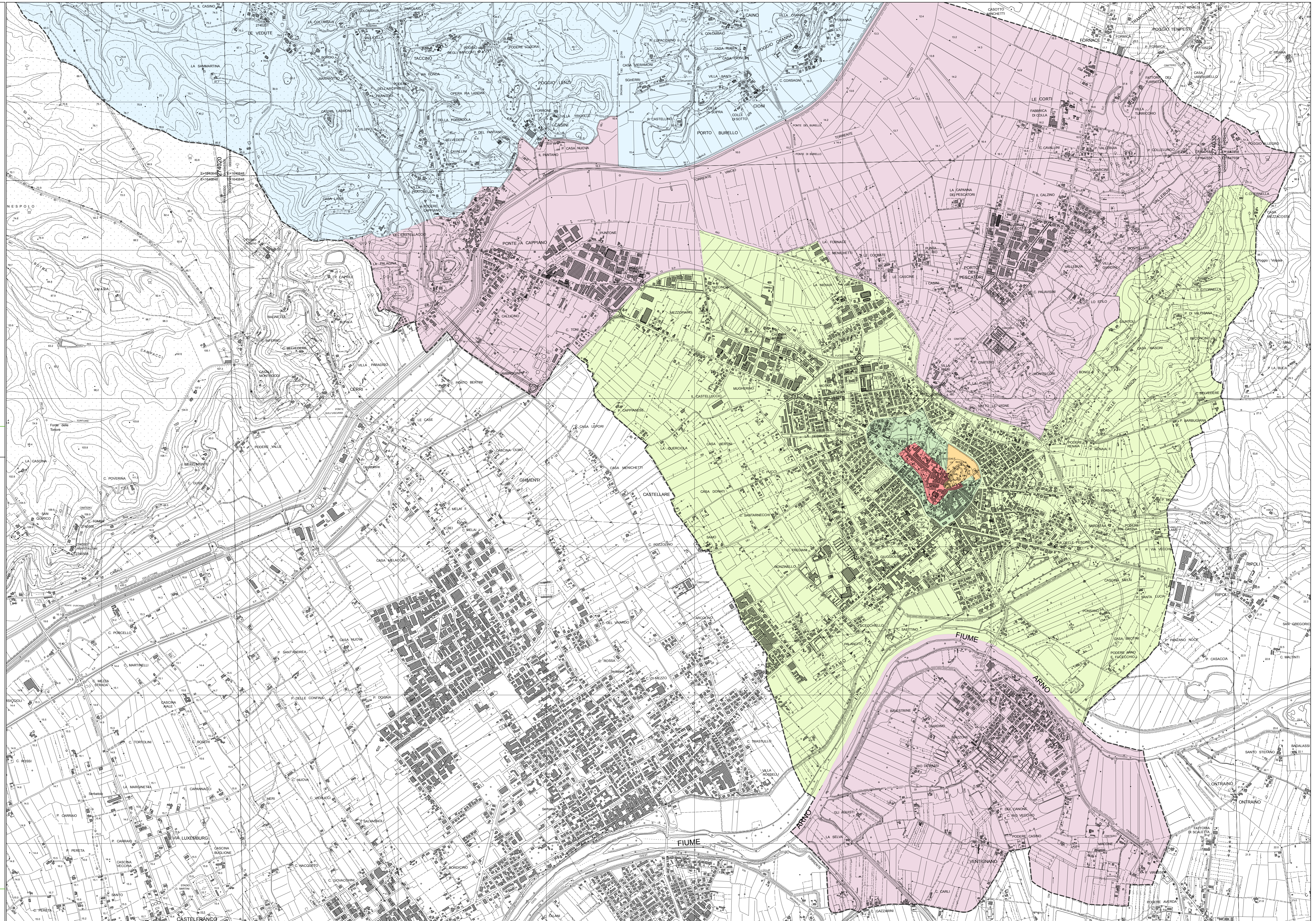
**ZONIZZAZIONE  
PUBBLICI ESERCIZI\***  
scala 1:10.000

ADOZIONE con D.C.C. n.47 del 29.07.2008  
APPROVAZIONE con D.C.C. n.23 del 15.04.2009 e  
pubblicazione sul B.U.R.T. n.17 del 29.04.2009

- ZONA 1  
Centro Storico Castello
- SOTTOZONA 1.a  
Rocca Corani e Parco
- ZONA 2  
Centro Storico Basso
- ZONA 3  
Resto del Capoluogo
- ZONA 4  
Frazioni di collina
- ZONA 5  
Frazioni di pianura
- Confine Comunale

\* Delibera del Consiglio Comunale n. 37 del 04/04/2003

Elaborazioni grafiche a cura dell'Ufficio di Piano e S.I.T.  
Cartografia di base 1:10.000 della Regione Toscana (vol. 1993 - edizione 1998), con  
aggiornamento d'ufficio al 2000 - Coordinata geografiche piano Gauss-Boaga  
Data di elaborazione dei dati: febbraio 2005



LEGENDA