



COMUNE DI FUCECCHIO
Città Metropolitana di Firenze

PROGETTO DEFINITIVO
REALIZZAZIONE DI PARCHEGGIO PUBBLICO SOTTERRANEO ED ASCENSORI IN VIA SBRILLI PER LA FRUIBILITA' PEDONALE DEL CENTRO STORICO, DELLA MOBILITA' DOLCE E MIGLIORAMENTO DELLA VIABILITA' SIA IN AMBITO COMUNALE CHE SOVRACOMUNALE

LOCALITA'
Via Mario Sbrilli - 50054 Fucecchio (FI)

COMMITTENTE
Comune di Fucecchio (FI) - Via La Marmora 34 - 50054
P.E.C.: comune.fucecchio@postacert.toscana.it
P.I. e C.F. 01252100480



Progettista incaricato: Studio Strutture S.r.l. - Dir. Tecn. Ing. Pietro Mele

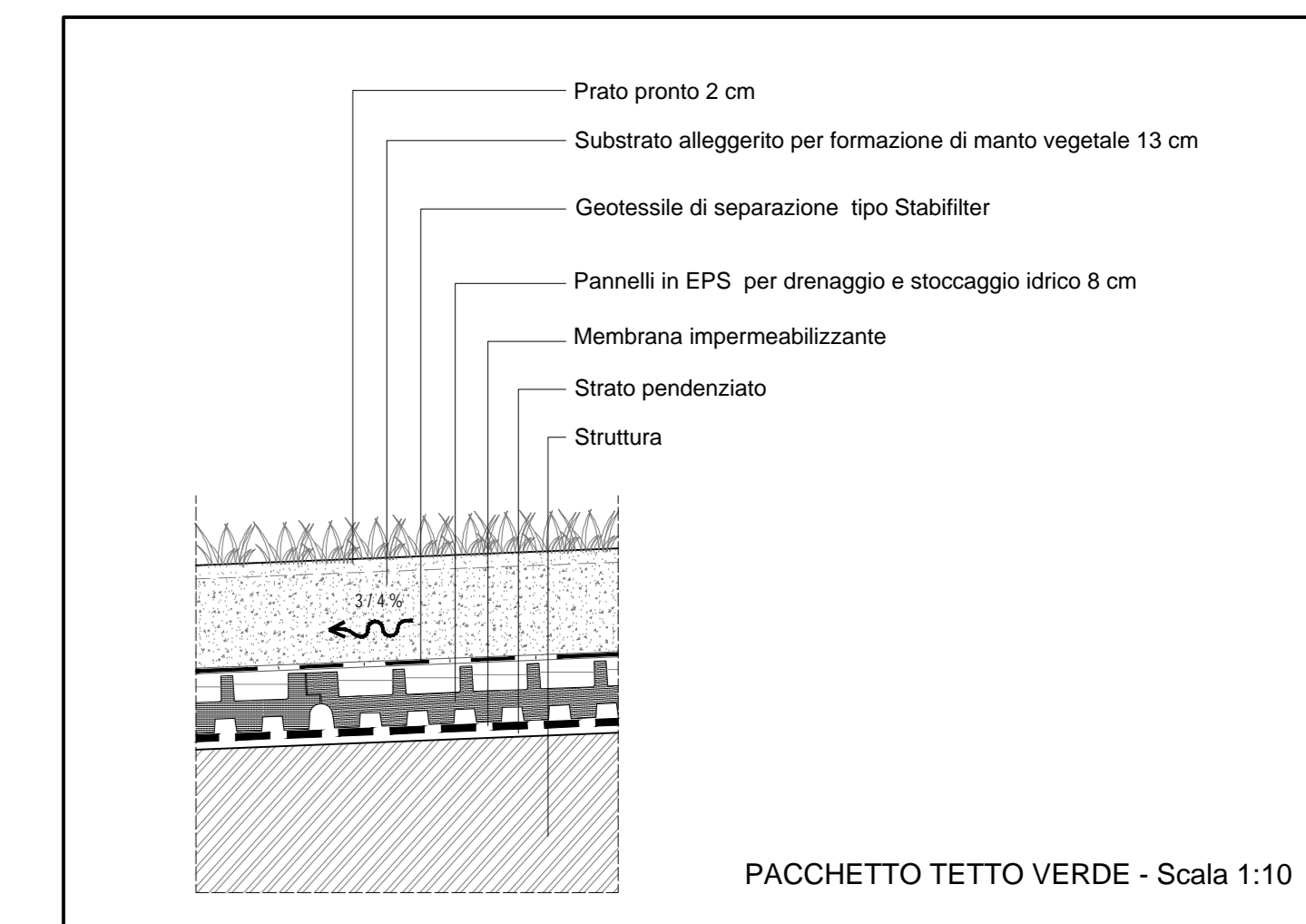
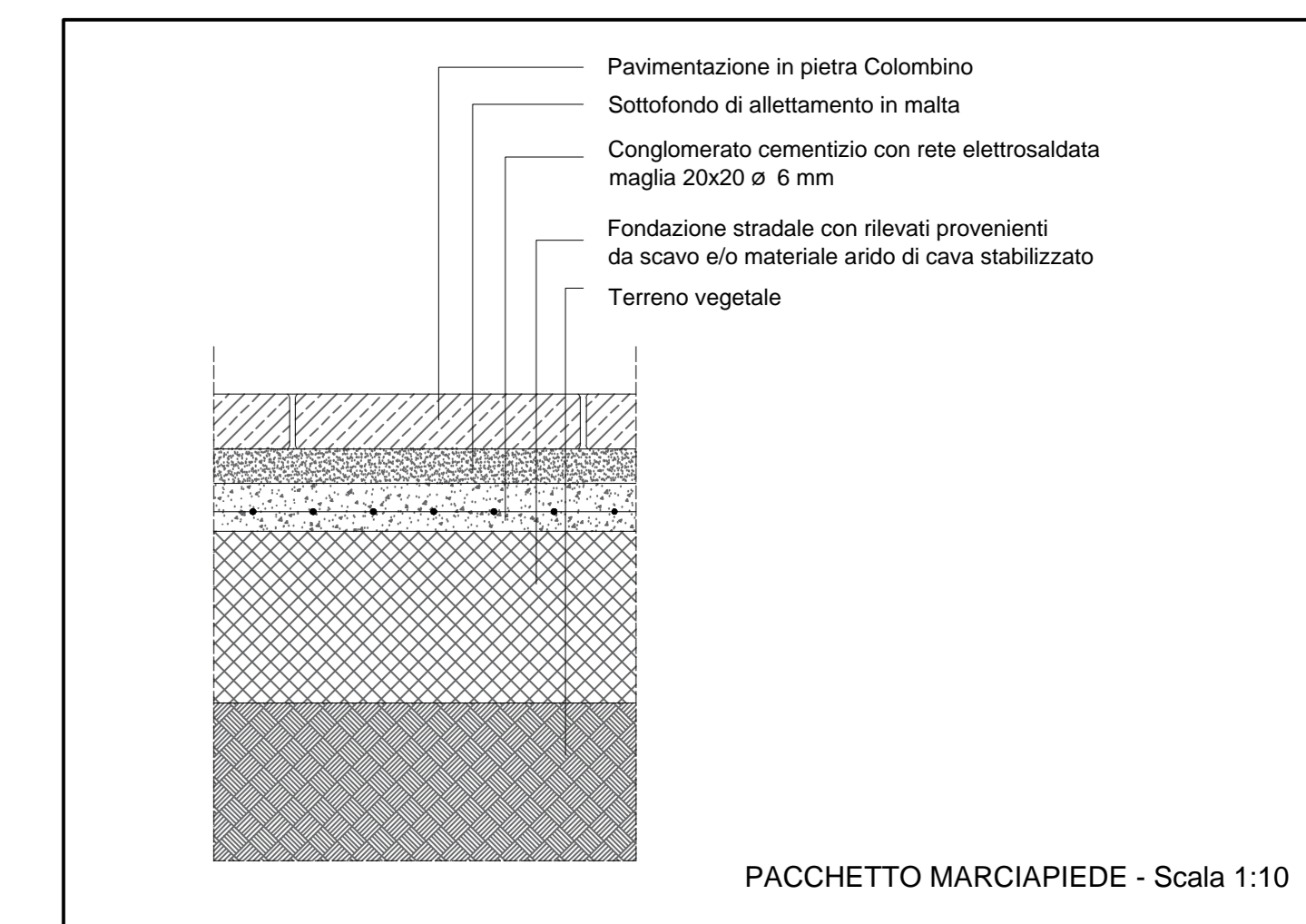
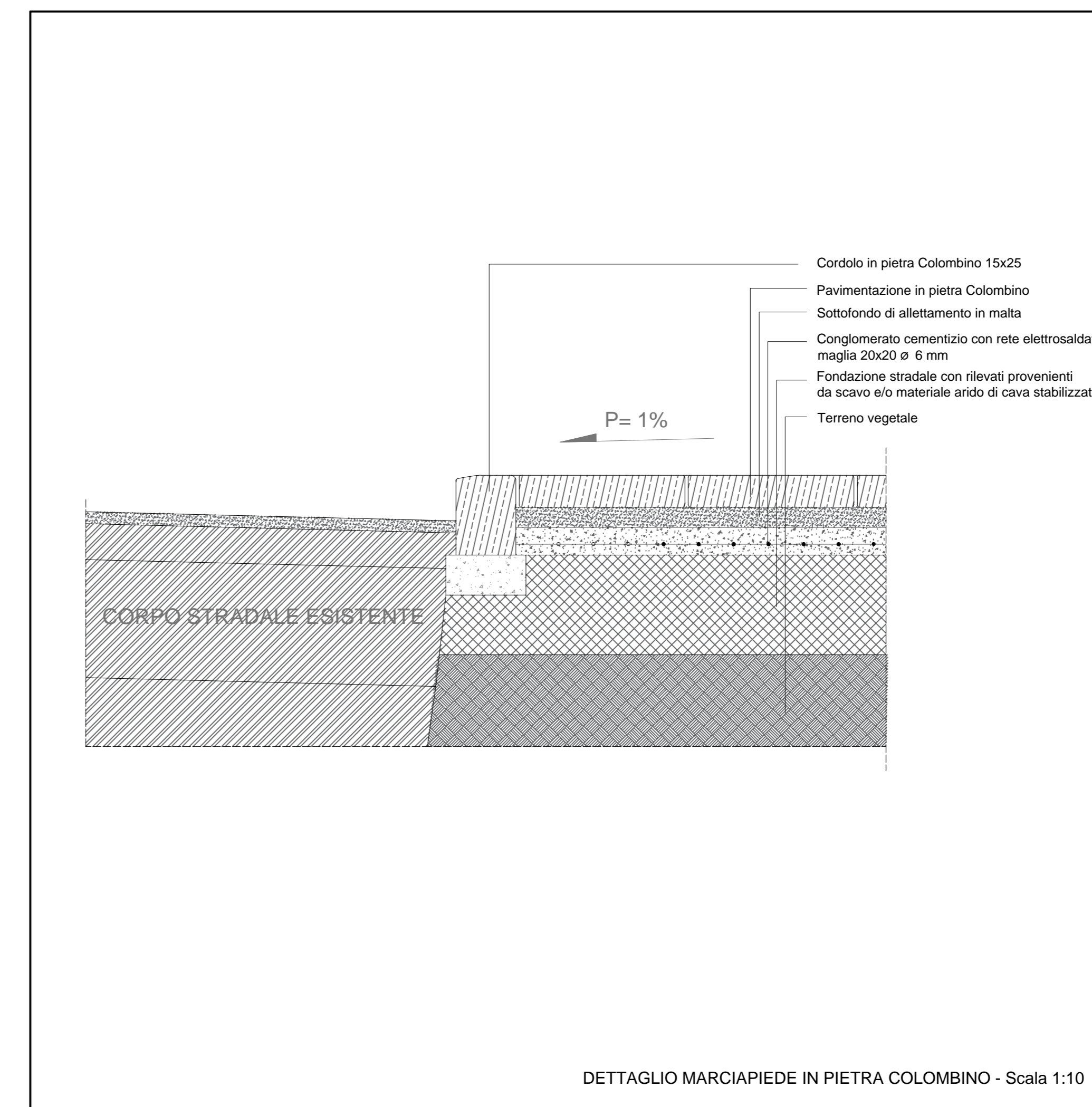
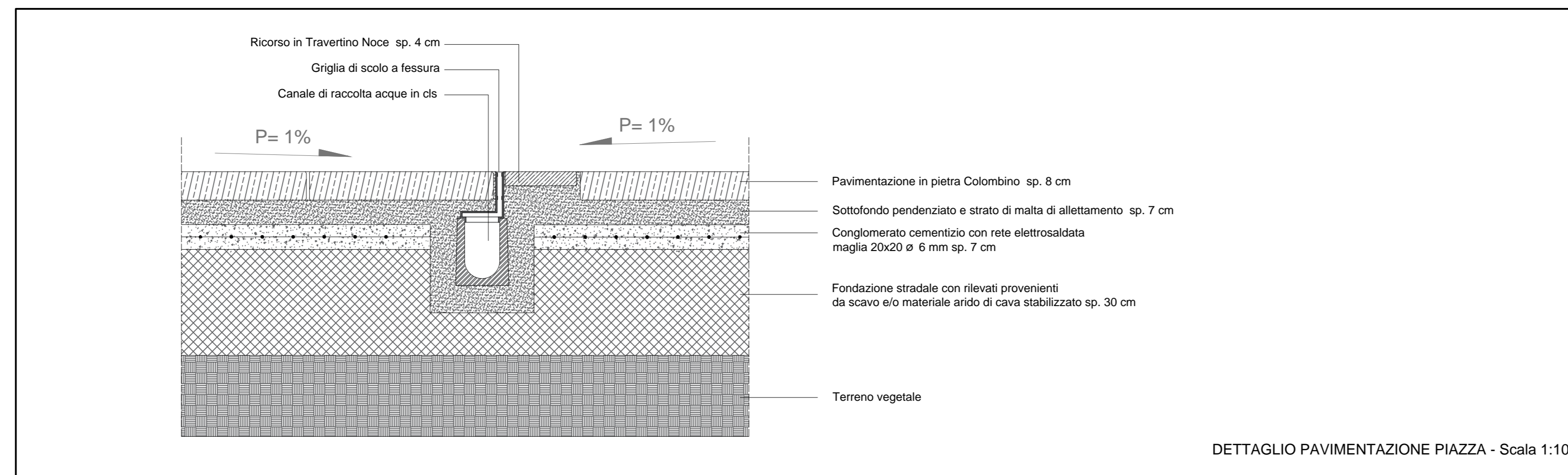
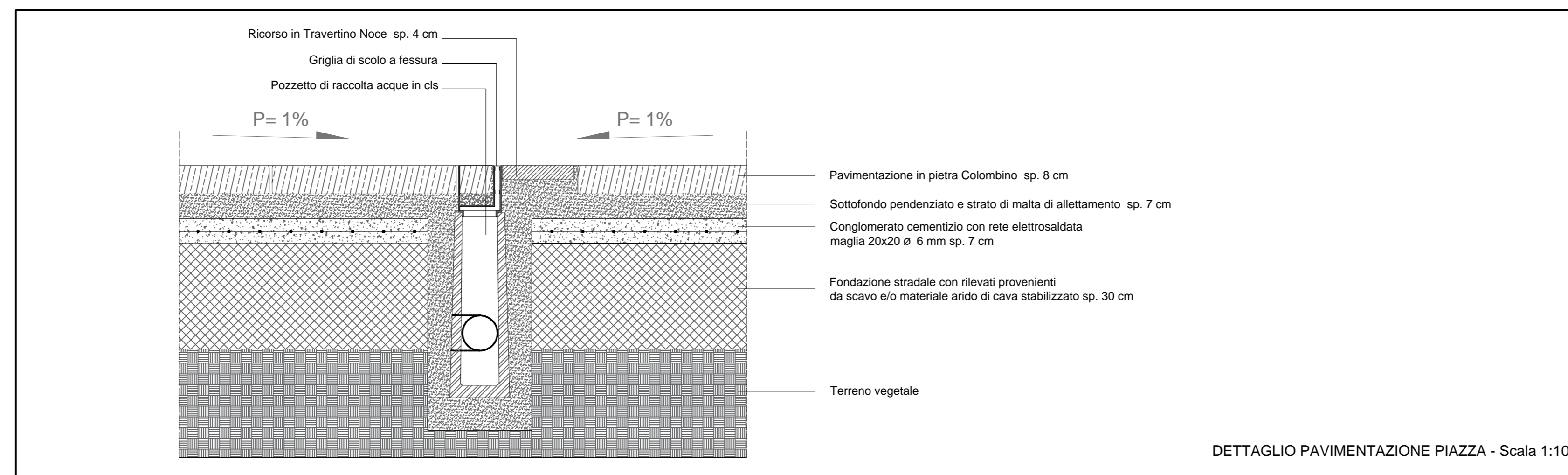
Progetto architettonico: Arch. Marianna Coglievina
Progetto strutturale: Ing. Pietro Mele
Progetto impianti: Ing. Giovanni Gennai
Progetto elettrico: P.I. Pietro Brutti

Responsabile del procedimento: Arch. Paola Pollina

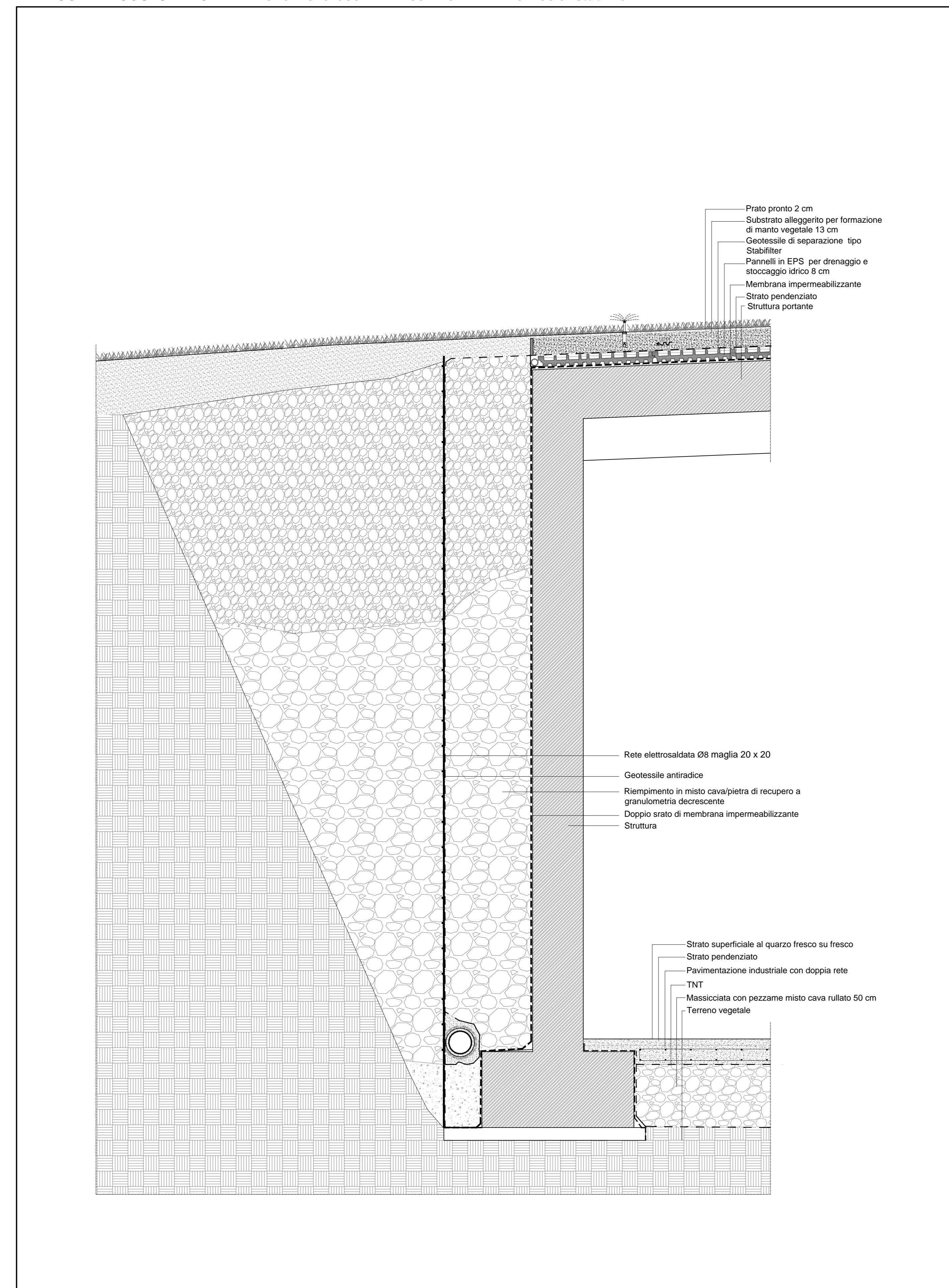
PROGETTO DEFINITIVO Oggetto: **STATO DI PROGETTO** **TAV. N.**
Dettagli costruttivi **A15**

Data: Ottobre 2021

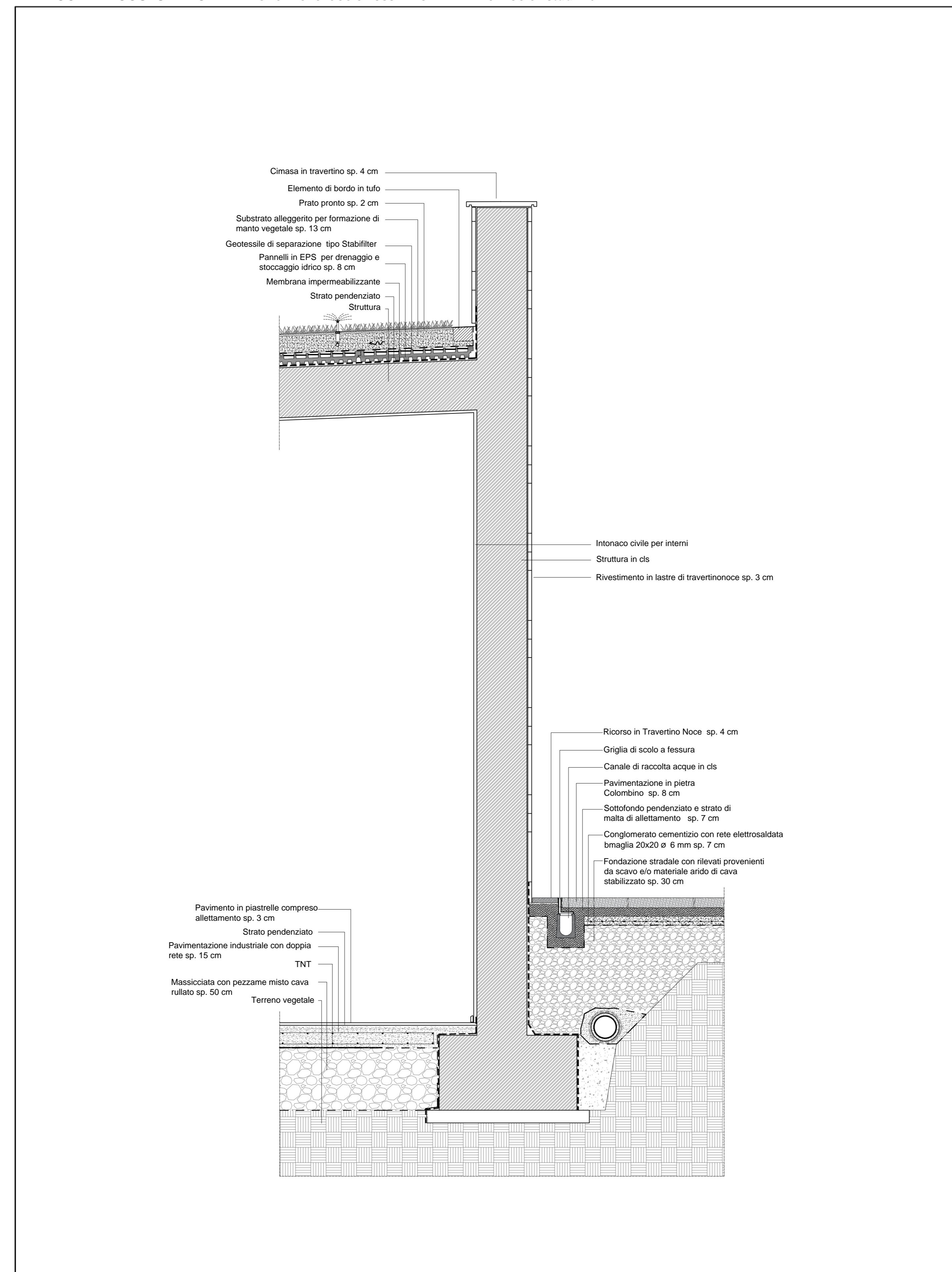
Scale 1:20 - 1:10



PARTICOLARE COSTUTTIVO A DETTAGLIO TECNOLOGICO PARETE CONTROTERRA PARCHEGGIO - Scala 1:20



PARTICOLARE COSTUTTIVO B DETTAGLIO TECNOLOGICO CHIUSURE ESTERNE PARCHEGGIO - Scala 1:20



PARTICOLARE COSTUTTIVO C DETTAGLIO TECNOLOGICO PARETI PIAZZA - Pianta e Sezione - Scala 1:20

