



**Piano Regolatore Comunale Generale**  
Approvato con delibera G.R.T. n.175 del 2 marzo1998

VARIANTE PER TRASCRIZIONE SU BASE  
CARTOGRAFICA DIGITALE

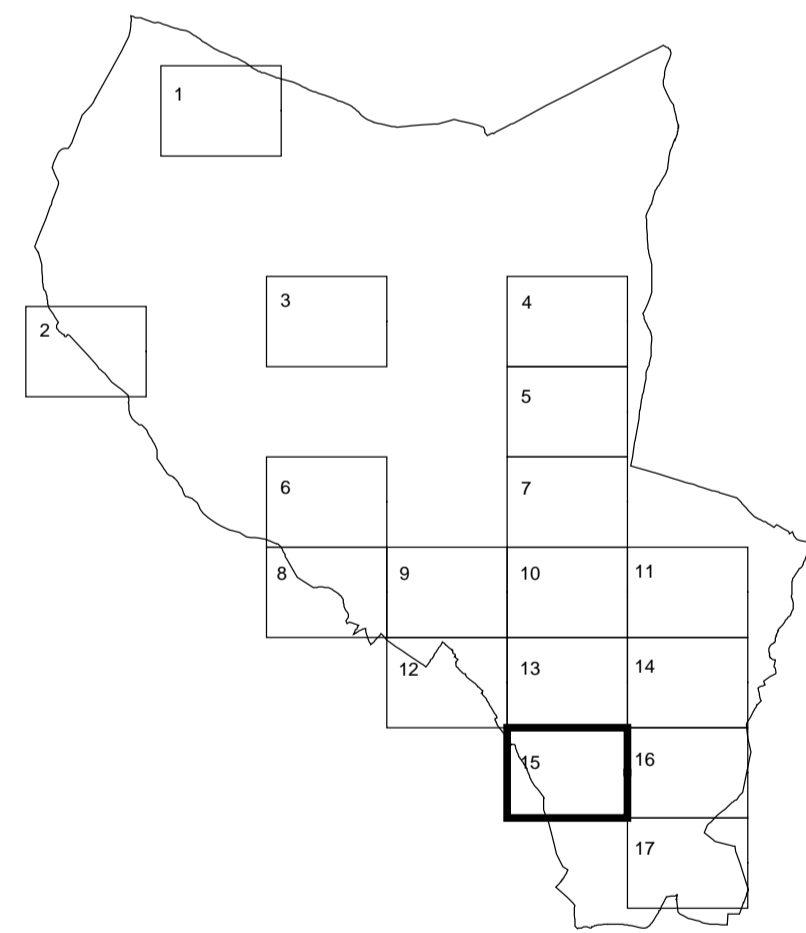
**4/15**

scala 1:2000

Progetto: Prof. Arch. Alberto Pedrolli  
Dott. Arch. Paolo Fiori

Trascrizione: Arch. Antonio Comuniello  
Geom. Teodoro Eptiano  
Arch. Andrea Colli Franzone  
Arch. Romina Guglielmi  
Arch. Donatella Varallo

Comparti Urbanistici, Lotti ed Attrezzature  
Elaborato modificato a seguito delle osservazioni accolte



INQUADRAMENTO TAVOLE DI P.R.G. - Serie 4

