

DATA  
NOVEMBRE 2016  
TAVOLA

6

**DESCRIZIONE:**  
PIANO DI INGEGNERAMENTO OPERATIVO DI COMPARTO P.I.O.L.C. RELATIVO ALL'UTILE N. 13, SCHEDE PROGETTO N. PA03, IN FICCHIO, LOCALITÀ QUERCE, VIA MESCADINA.

**COMMITTENTE:**  
Bacci Lida  
Lanci Roberto  
Lanci Mauro  
Biondini Guglielmo  
Biondini Sergio  
ce Biondini Romano  
Sergi Marina

**TECNICO:**  
ING. GIANCARLO DONATI

**OGGETTO:**  
STATO DI PROGETTO: **BOZZA PRELIMINARE**  
- PLANTE, PROSPETTI E SEZIONI - scala 1:100  
- TABELLE VERIFICA RAPPORTI ILLUMINOTECNICI  
- CONSISTENZA UNITA' IMMOBILIARI  
- VERBA S.R.L.  
- PIANIFICAZIONE GENERALE - scala 1:200

TABELLA PER LA VERIFICA DEI RAPPORTI ILLUMINOTECNICI

Fig.	Destinazione	Superficie	1/8 Superficie	Superficie illuminata	Verifica
1	Ingresso - Soggiorno	22,20	2,77	3,12	SI
2	Cucina	11,76	1,47	3,12	SI
3	Bagno	5,06	0,63	0,91	SI
6	Locale Tecnico	8,80	1,1	3,12	SI
7	Studio	15,88	1,94	3,12	SI
9	Camera	19,60	2,45	2,47	SI
10	Camera	17,47	2,18	2,47	SI
11	Camera	10,27	1,28	1,82	SI
12	Bagno	5,15	0,64	0,91	SI

CONSISTENZA UNITA' IMMOBILIARI (blocco A)

Sup. lorda mq.	168,68
Terrazzi mq.	—
Resede mq.	296,10
Sup. lorda mq.	168,68
Terrazzi mq.	—
Resede mq.	172,30

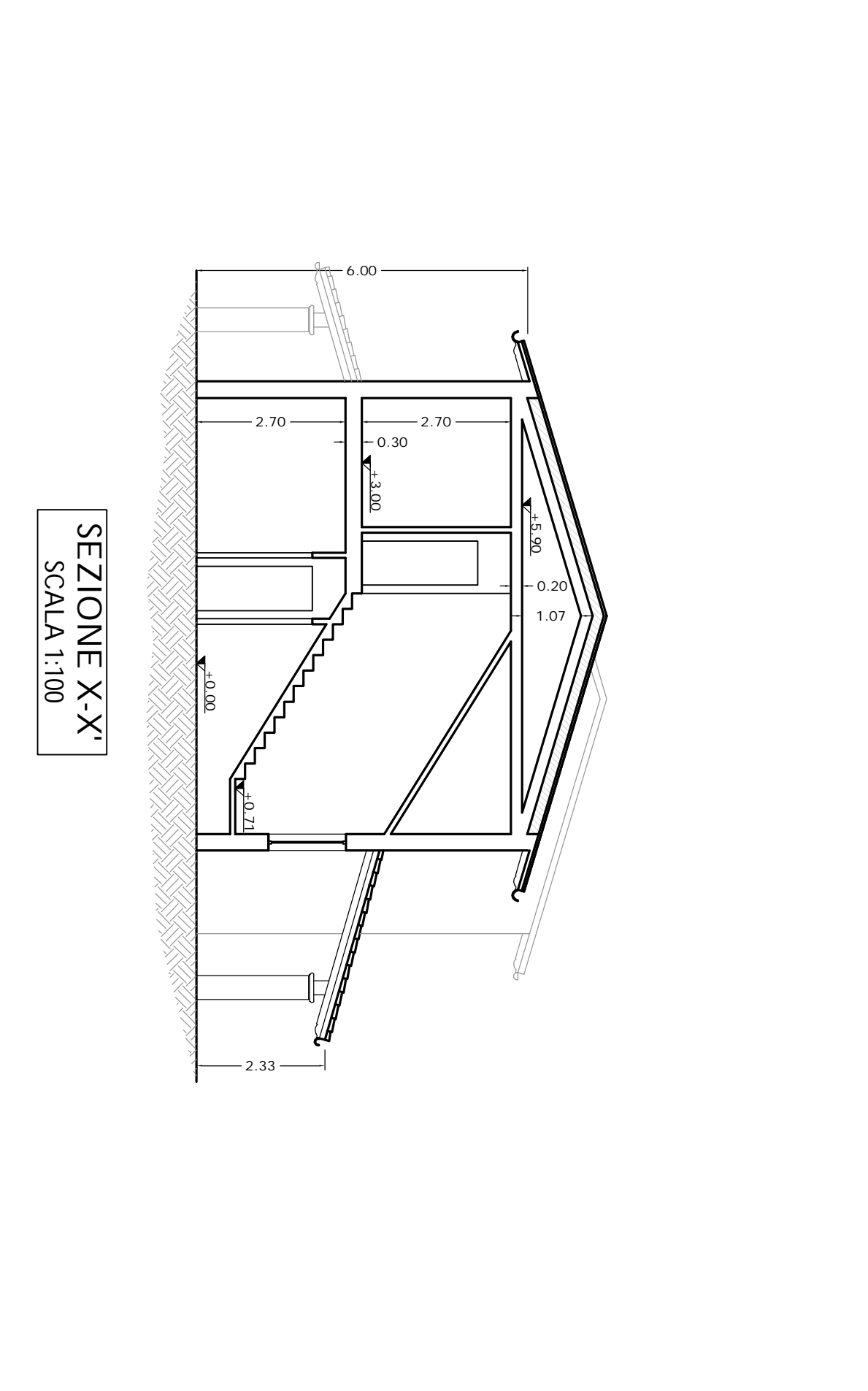
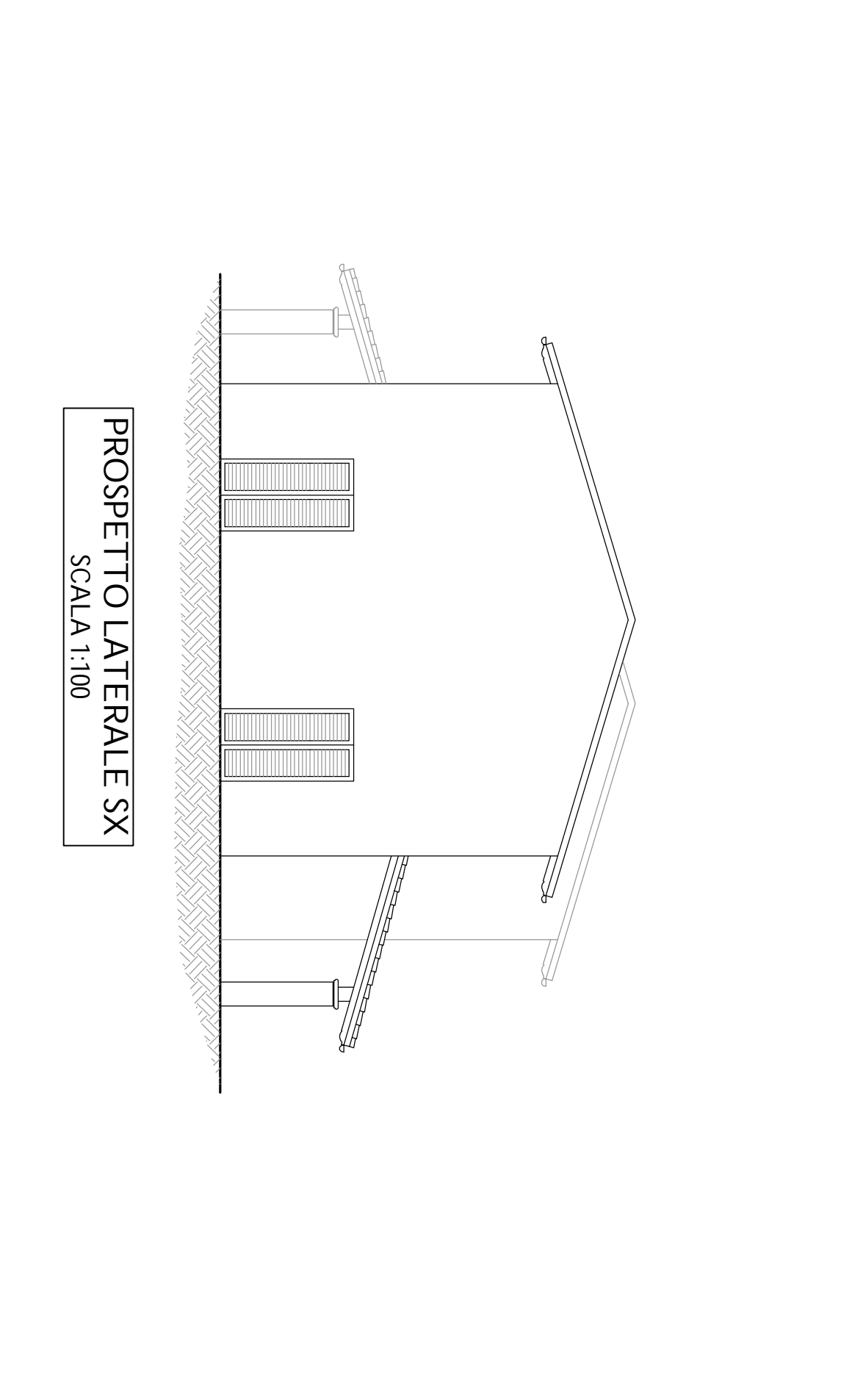
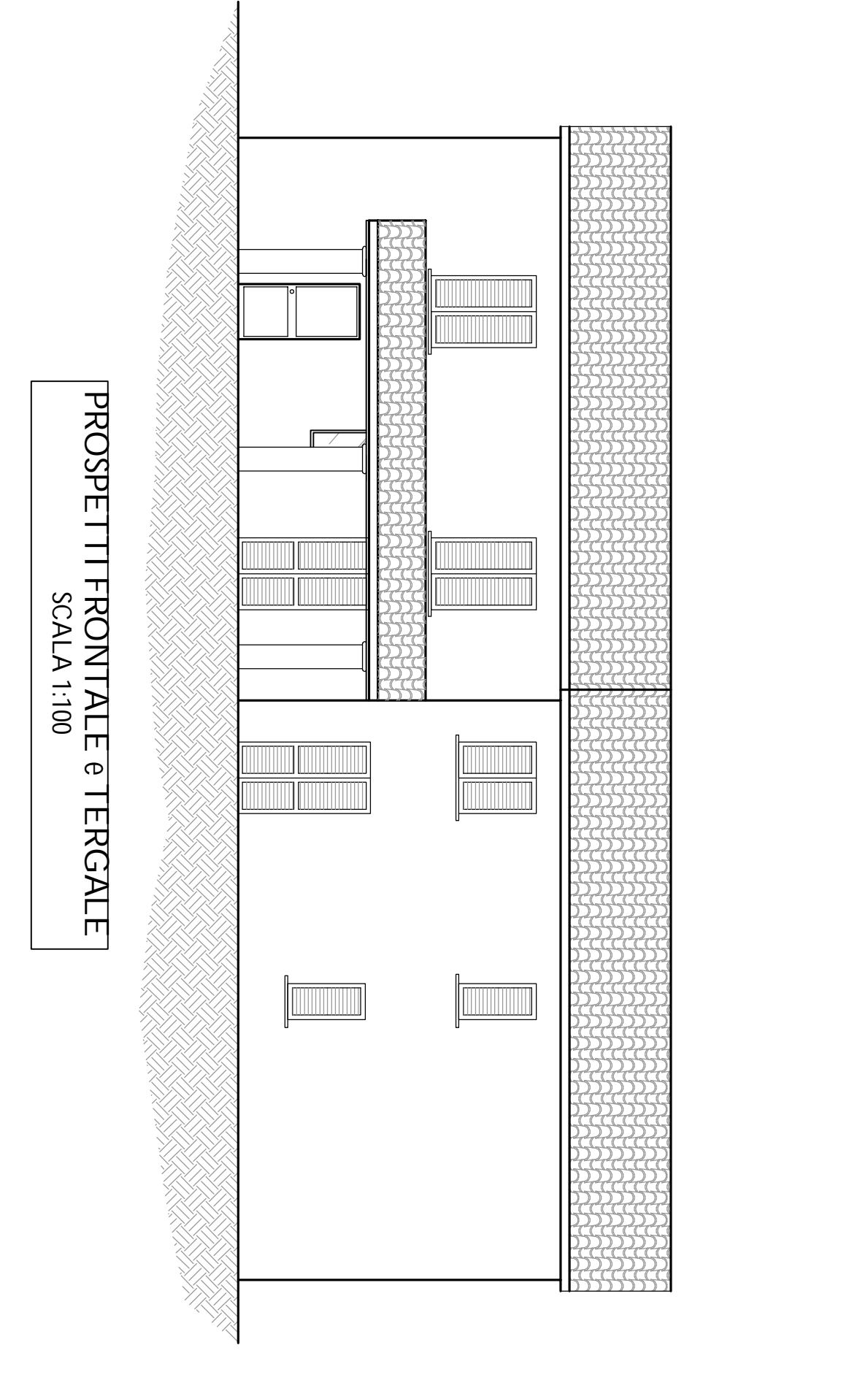
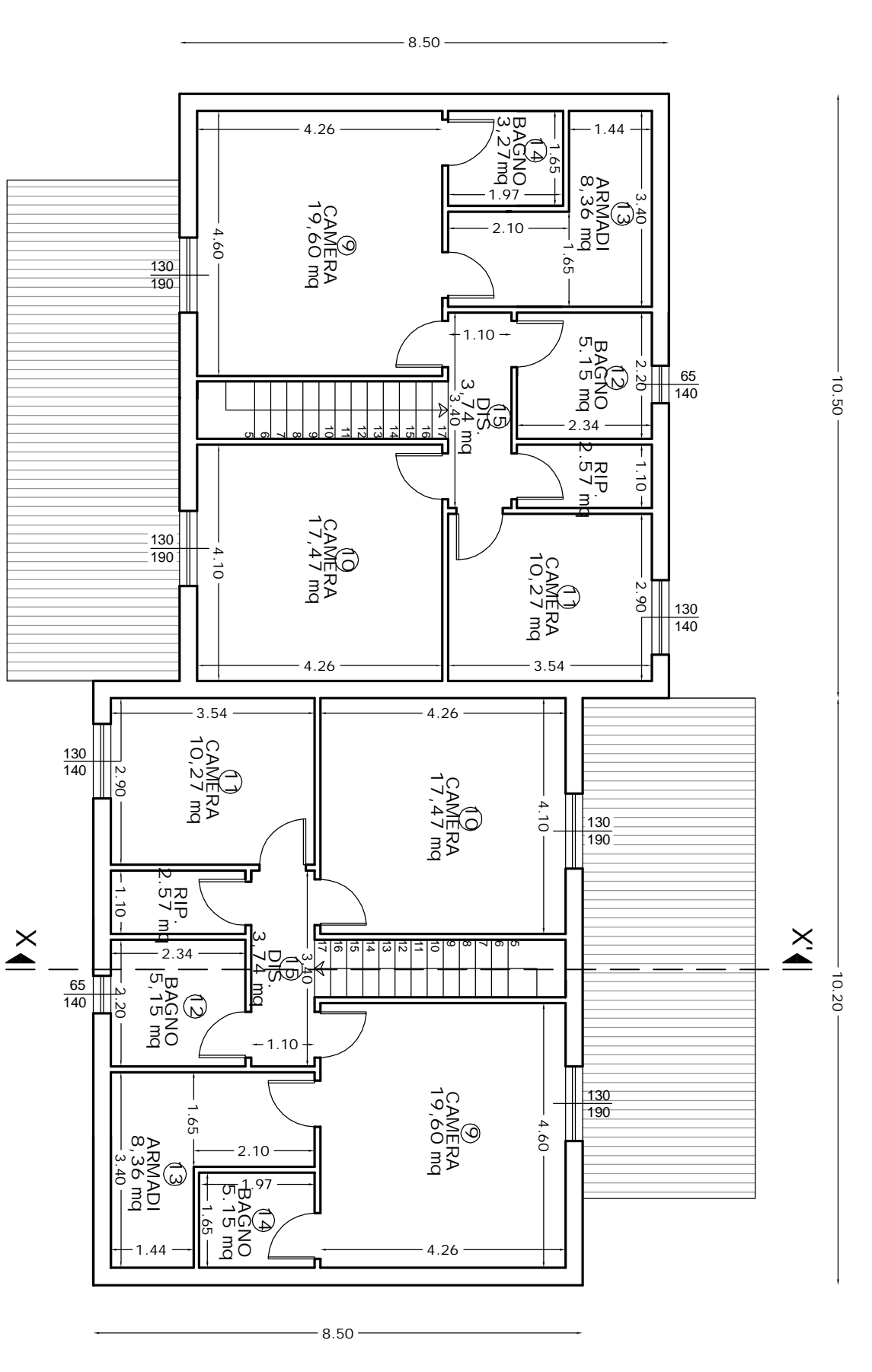
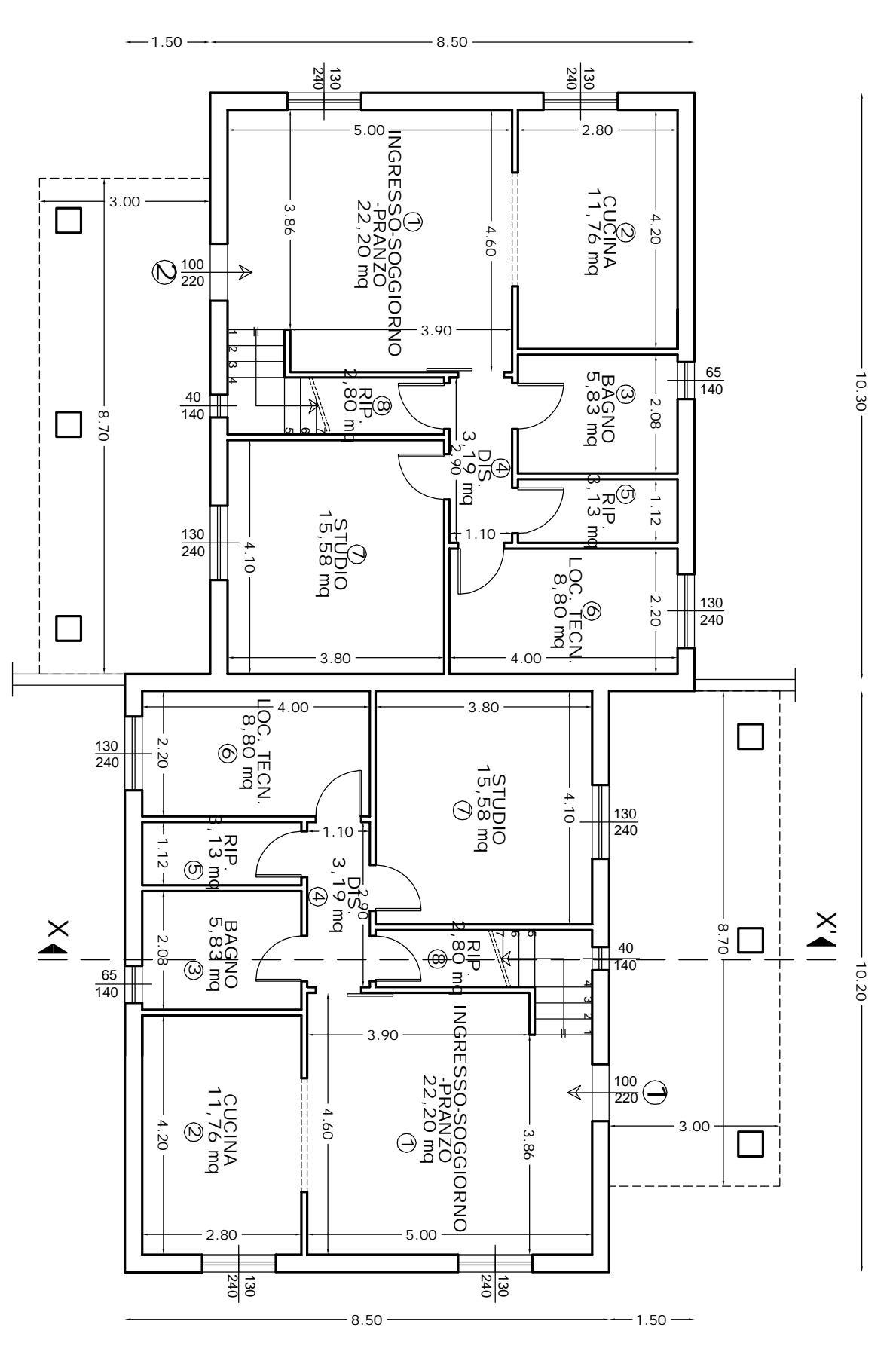
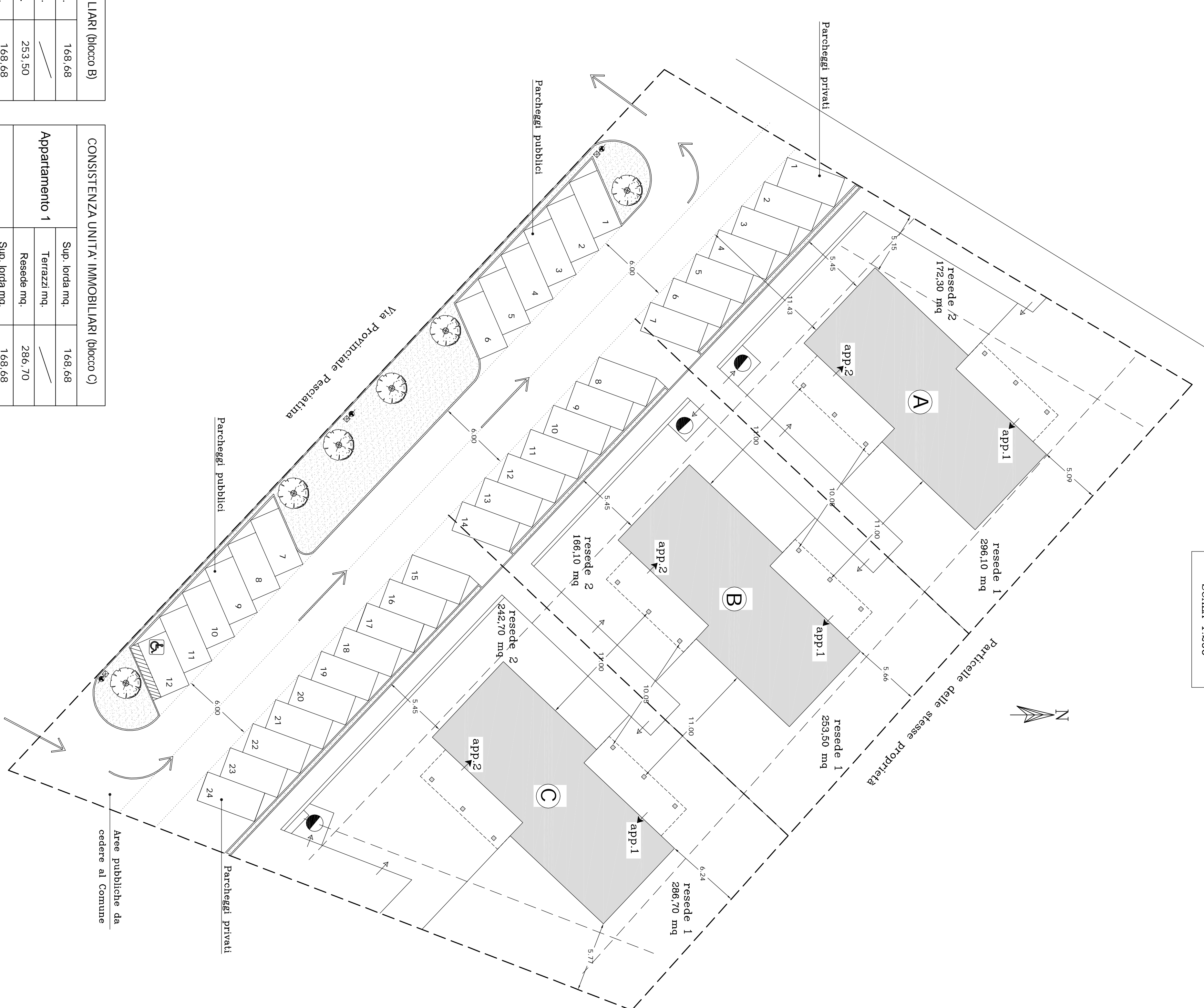
CONSISTENZA UNITA' IMMOBILIARI (blocco B)

Sup. lorda mq.	168,68
Terrazzi mq.	—
Resede mq.	253,50
Sup. lorda mq.	168,68
Terrazzi mq.	—
Resede mq.	166,10

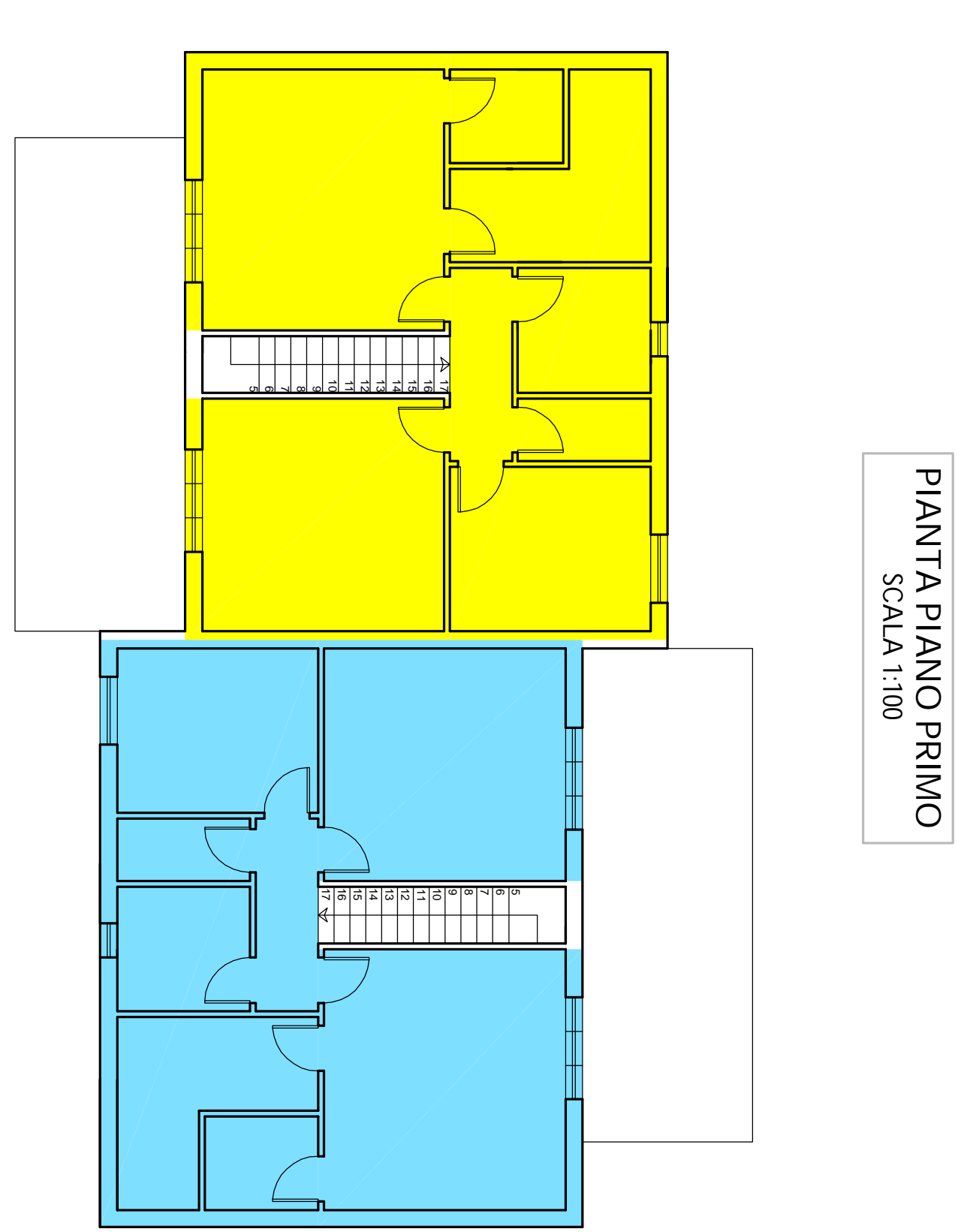
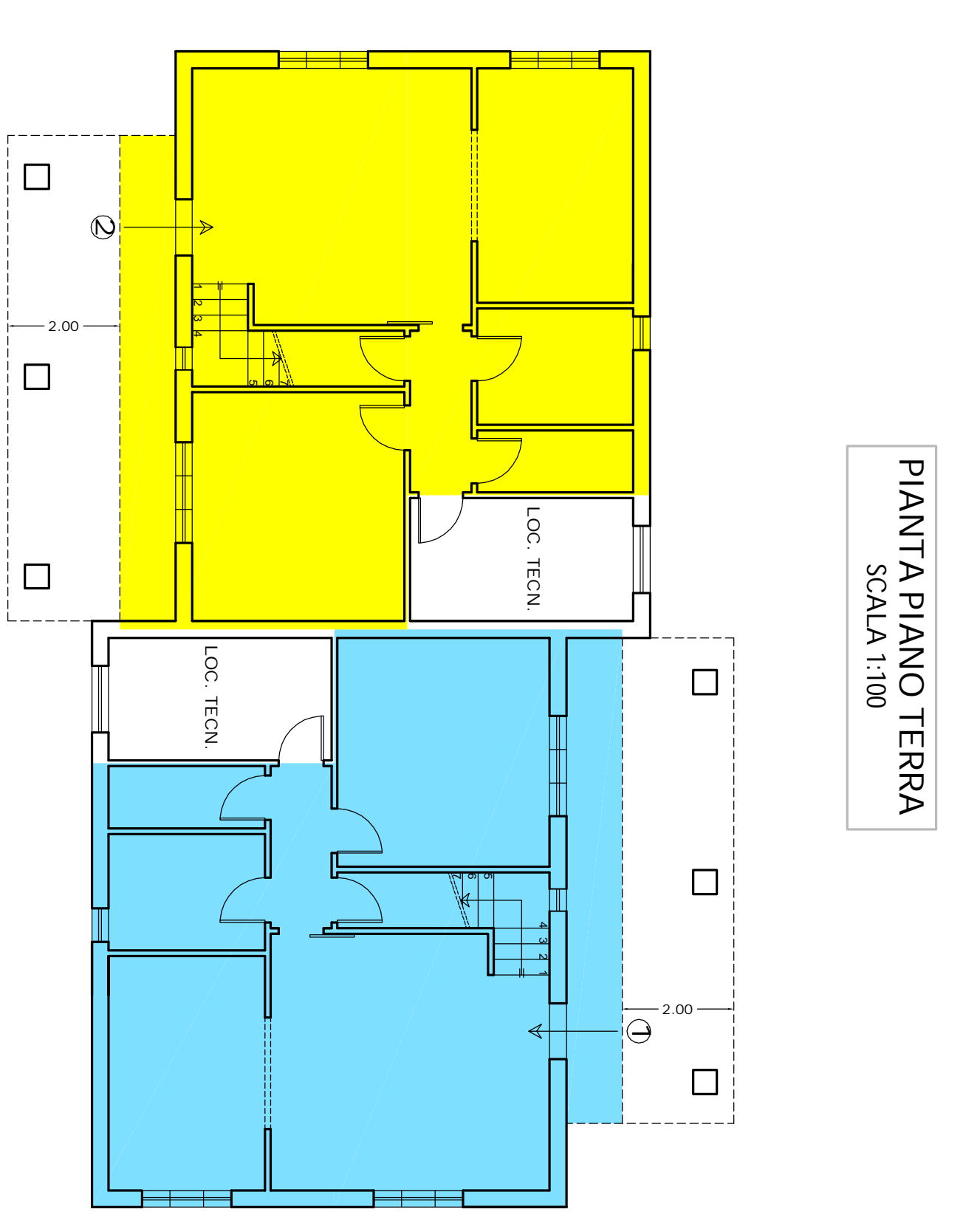
CONSISTENZA UNITA' IMMOBILIARI (blocco C)

Sup. lorda mq.	168,68
Terrazzi mq.	—
Resede mq.	286,70
Sup. lorda mq.	168,68
Terrazzi mq.	—
Resede mq.	242,70

PLANIMETRIA  
SCALA 1:200



VERIFICA DELLA SULL.



■ Superficie Utile Lorda appartamento 1 = 168,68 mq  
■ Superficie Utile Lorda appartamento 2 = 168,68 mq  
 Superficie utile lorda fabbricato = 168,68 mq x 2 = 337,36 mq  
 Superficie utile lorda totale (3 fabbricati) = 337,36 mq x 3 = 1012,08 < 1100  
 Superficie coperta fabbricato = 249,35 mq  
 Superficie coperta totale (3 fabbricati) (Sc) = 249,35 mq x 3 = 748,05 mq  
 Superficie coperta massima = 3,250 mq x 25%(Rc) = 812,50 mq  
 Verifica = 748,05 mq < 812,50 mq (verificato)