

DENOMINAZIONE:
PIANO DI RECUPERO CON DEMOLIZIONE
PARZIALE DI FABBRICATO PRODUTTIVO PER
REALIZZAZIONE DI NUOVI APPARTAMENTI
Art. 109 L.R. n° 65/2014

UBICAZIONE:
Viale Colombo e Via D. Fortini
Loc. Ponte a Cappiano FUCECCHIO

PROPRIETA':
Sig. SANI PIERO, SANI ANDREA
SANI ANTONIO e SANI FABIO

PROGETTISTA:
dott. arch. MASSIMO PAPINI

SCALA: 1 : 200 - 1 : 500 DATA: FEBBRAIO 2016

TITOLO TAVOLA: N°

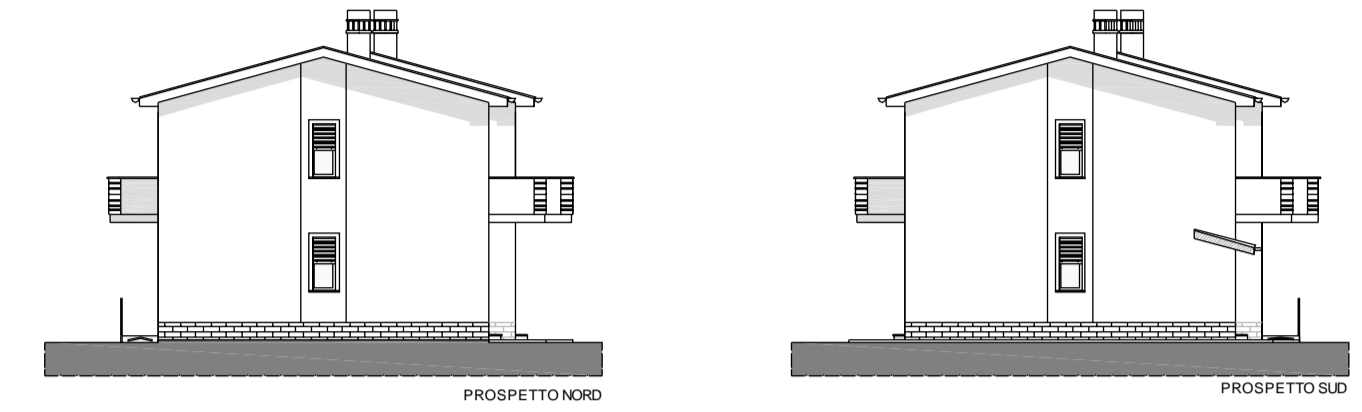
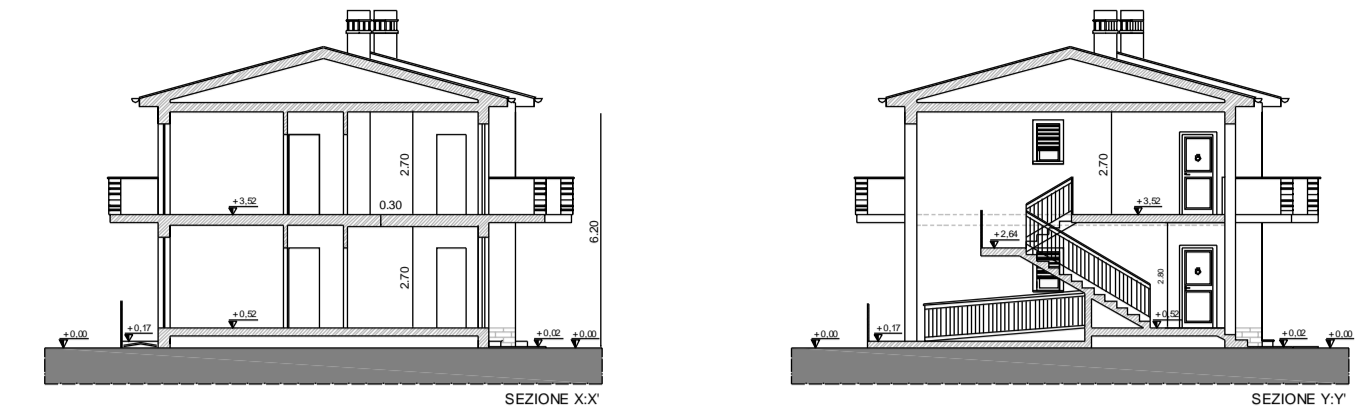
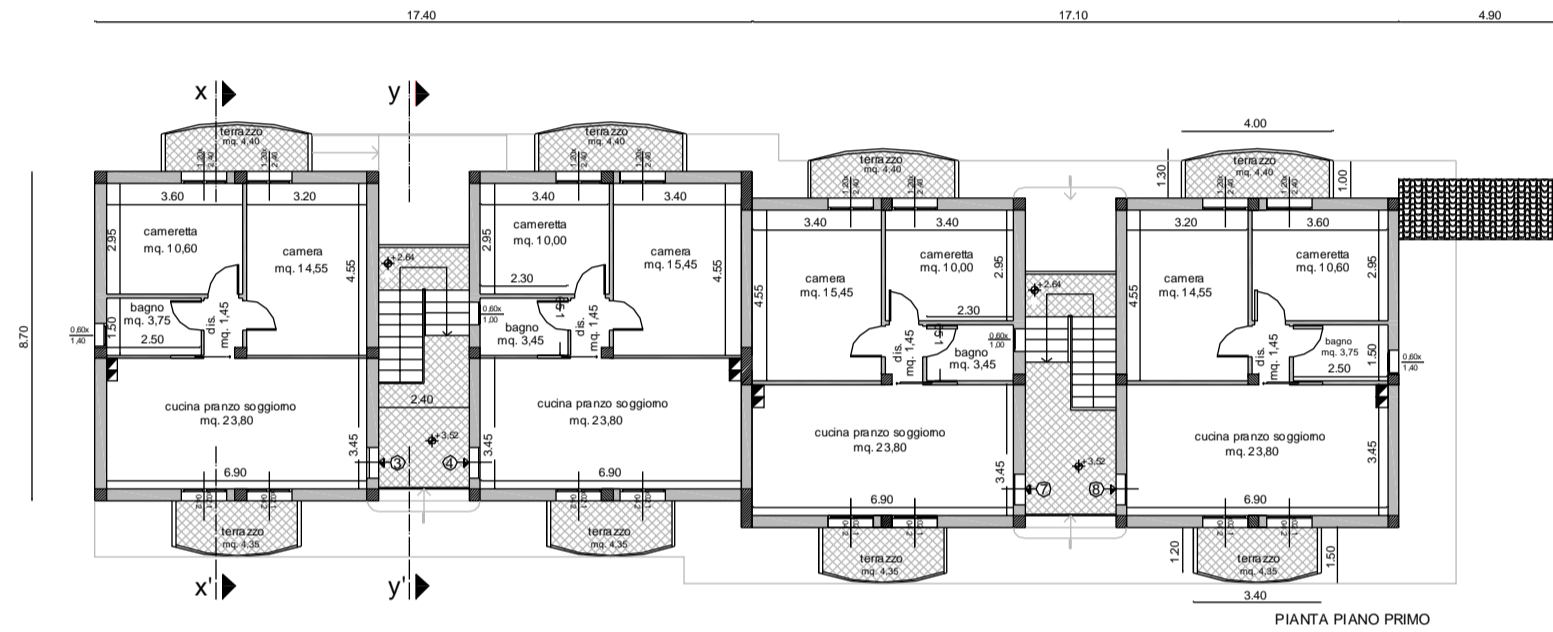
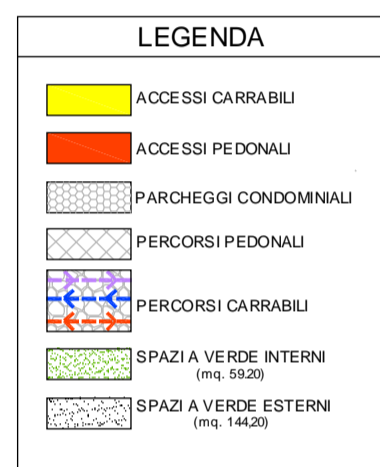
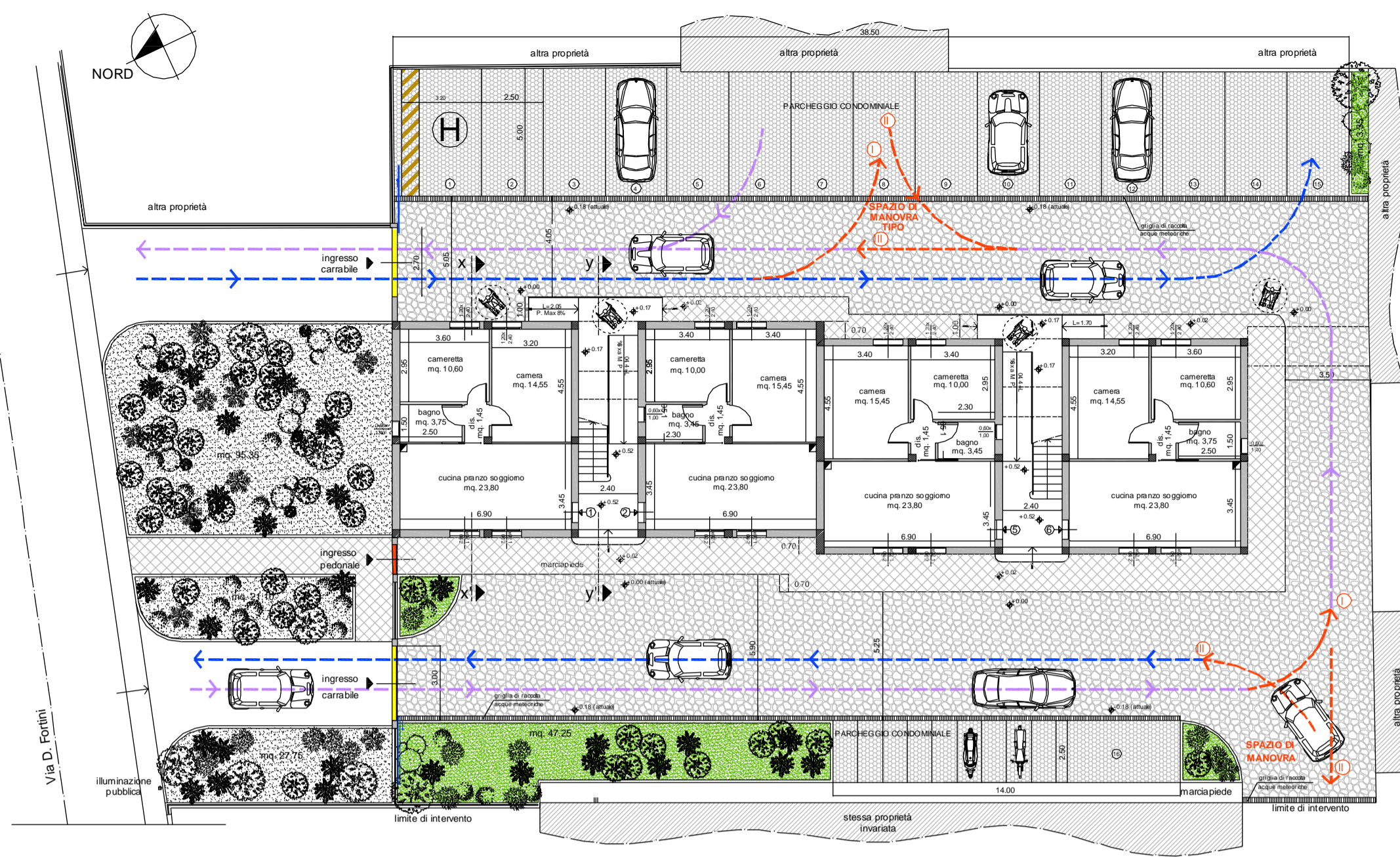
4
/4

PERCORSI PEDONALI E CARRABILI;
INSERIMENTO DEL PROGETTO;
TABELLA RIASSUNTIVA ELEMENTI
CARATTERIZZANTI IL PROGETTO.

009/23.02.2016

A TIRATURA DELLE VIGINE LIGOR SUI DIRITTI D'AUTORE QUESTE ELABORAZIONI NON POTRANNO ESSERE RIPRODOTTE O COMUNICATE AD ALTRI PERSONE O DATTE ANCHE PARADIGMATI SENZA ESPlicitA AUTORIZZAZIONE DELLO STUDIO BALDI & PAPINI

Schema della viabilità carrabile e pedonale - PIANTA PIANO TERRA - Scala 1:200



Inserimento formale e funzionale del Progetto nel contesto urbano Scala 1:500



Tabella contenente il dimensionamento degli elementi urbanistici ed edilizi caratterizzanti il progetto

a)	Superfici particelle catastalmente individuate	F. 49 P.IIa n. 559 (in parte) :	mq. 269,45
		F. 49 P.IIa n. 166 (in parte) :	mq. 408,25
		F. 49 P.IIa n. 277 :	mq. 750,00
		Totale Superficie Catastale:	mq. 1.445,09
b)	Superficie di intervento (vedi Tavola 2)	Lotto di intervento:	mq. 1.445,09
		Terreno Zona B1:	mq. 1.142,56
		Terreno Zona Verde Urbano:	mq. 302,53
			mq. 1.400,00
c)	Superficie Territoriale e Fondiaria indicata nella Scheda PA 63		
d)	Abitanti insediati attuali	NESSUNO (trattandosi di edificio non residenziale)	
e)	Superficie coperta unità minima di intervento	mq. 150,18	
f)	Fabbricato esistente:	S.U.L.	mq. 782,17
		Volume	mc. 2.923,34
g)	Dati di progetto :	Superficie Coperta	mq. 310,09
		S.U.L.	mq. 518,80
		Volume	mc. 1.408,38
		Indice di fabbricabilità fondiaria	mc. 1.408,38 / mq. 1142,56 = 1,23 mc/mq.
h)	Superficie e Volume realizzabili nella zona di intervento :	Superficie Coperta max realizzabile	mq. 420,00
		Volume max (esistente)	mc. 2.923,34
		S.U.L. max	mq. 520,00
i)	Opere di Urbanizzazione primaria :	Superficie a strade	-----
		Superficie a parcheggi	-----
		Superficie a verde	-----
		Superficie per servizi a rete	-----
j)	Opere di Urbanizzazione secondaria :	-----	
k)	Totale superficie utile residenziale	mq. 436,00	
		Numero teorico abitanti insediati	n. 24
l)	Totale superficie utile non residenziale	terrazzi : mq. 35,00	
m)	Superficie a verde privato	mq. 203,40	
n)	Superficie a verde condominiale esterna	mq. 144,20	
		Superficie a verde condominiale interna	mq. 59,20
o)	Superficie a parcheggi (solo stalli auto e moto)	(38,50 x 5,00) + (14,00 x 2,50) = (mq.192,50 + mq. 35,00) = mq. 227,50	