

PIANO STRUTTURALE INTERCOMUNALE ai sensi dell'art. 94 della L.R.65/14



COMUNE DI SAN MINIATO
(Provincia di Pisa)

COMUNE DI FUCECCHIO
(Città Metropolitana di Firenze)

Sindaco
Simone Giglioli

Sindaco
Alessio Spinelli

Garante dell'informazione e della comunicazione
Dott. Alice Fioridonti

Responsabile del procedimento
Ing. Iuri Gelli

Coordinatore Ufficio unico di Piano
Arch. Paola Pollina

Ufficio unico di Piano
Arch. Danila Fenili
Comune di San Miniato

Arch. Andrea Colli Franzone
Arch. Donatella Varallo
Comune di Fucecchio

GRUPPO DI PROGETTAZIONE:

Urbanistica e Paesaggio
Arch. Mauro Ciampa
Arch. Chiara Ciampa - Architetti Associati Ciampa
Arch. Giovanni Giusti

Territorio rurale
Dott. Agr. Elisabetta Norci
Stefano Calloni - Dott. Agr. Edoardo Manfredini

Mobilità
Ing. Luca Della Santina

Restituzione ed elaborazione cartografica
Pianif. J. Anita Pieroni

Esperto Sistemi Informativi Territoriali
Geog. Garces Ciurana Laura

Aspetti legali
Avv. Frida Scarpa

Studi Geologici, VAS e Vinca
Dott. Geol. Fabio Mezzetti
Dott. Agr. Roberto Bonaretti
Pianif. T. Fabio Iaconetti

Studi Idraulici
Dott. Ing. Alessio Gabrielli

Studi Archeologici
Prof. Monica Baldassari
Dott. Antonio Alberti

Studi socio-economici
Prof. Nicola Bellini

Processo partecipativo
SocioLab

Attuazione RU comune Fucecchio
Fucecchio - Centri minori
Scala 1:5.000

TAVOLA
QC7a_1
Adozione

LEGENDA

— Limite insediamenti

Classificazione del patrimonio edilizio esistente

- Classe1
- Classe2
- Classe3
- Classe4

Zone territoriali omogenee "A"

- Tessuto storico
- Nucleo edilizio storico del Capoluogo
- Nucleo storico
- Nucleo edilizio storico centrale di Ponte a Cappiano
- A2 - Tessuto storicamente consolidato
- A3 - Edilizia storica isolata

Zone territoriali omogenee "B"

- B1 - Tessuto urbano consolidato
- B2 - Tessuto urbano consolidato unitario - Oggetto di piani attuativi realizzati o in corso di realizzazione
- B3 - Tessuto urbano consolidato unitario pubblico - Oggetto di piani attuativi realizzati o in corso di realizzazione
- B4 - Edilizia residenziale interdusa nel tessuto produttivo
- B5 - Tessuto urbano di frangia
- B6 - Nuclei edilizi minori
- B7 - Edilizia di matrice rurale residuale
- B8 - Edilizia minore
- B9 - Tessuto di matrice rurale consolidato
- Lotti liberi

Zone territoriali omogenee "D"

- D1 - Tessuto produttivo consolidato
- D2 - Tessuto produttivo consolidato unitario - Oggetto di piani attuativi realizzati o in corso di realizzazione
- D3 - Tessuto produttivo consolidato unitario pubblico - Oggetto di piani attuativi realizzati o in corso di realizzazione
- D4 - Impianti produttivi puntuali
- D5 - Tessuto produttivo misto consolidato
- D6 - Aree deposito inerti e cantieri edili
- D8 - Insediamenti commerciali/direzionali
- D9 - Insediamenti commerciali/direzionali unitari - Oggetto di piani attuativi realizzati o in corso di realizzazione
- D11 - Attrezzature Turistico - Ricettive

Zone territoriali omogenee "R"

- R1 - Aree produttive residuali di Via della Confinia - Via A. Mariotti

Zone territoriali omogenee "E"

- E1
- E2
- E3
- E4
- E5
- E6
- E7

Spazi urbani aperti

- Verde connettività urbana
- Verde urbano
- Corridoi alberati

Aree di trasformazione e Piani attuativi

- Piani attuativi approvati
- Piani attuativi attuati e/o convenzionati
- Piani attuativi non attuati
- Piani Attuativi realizzati (PAQC)

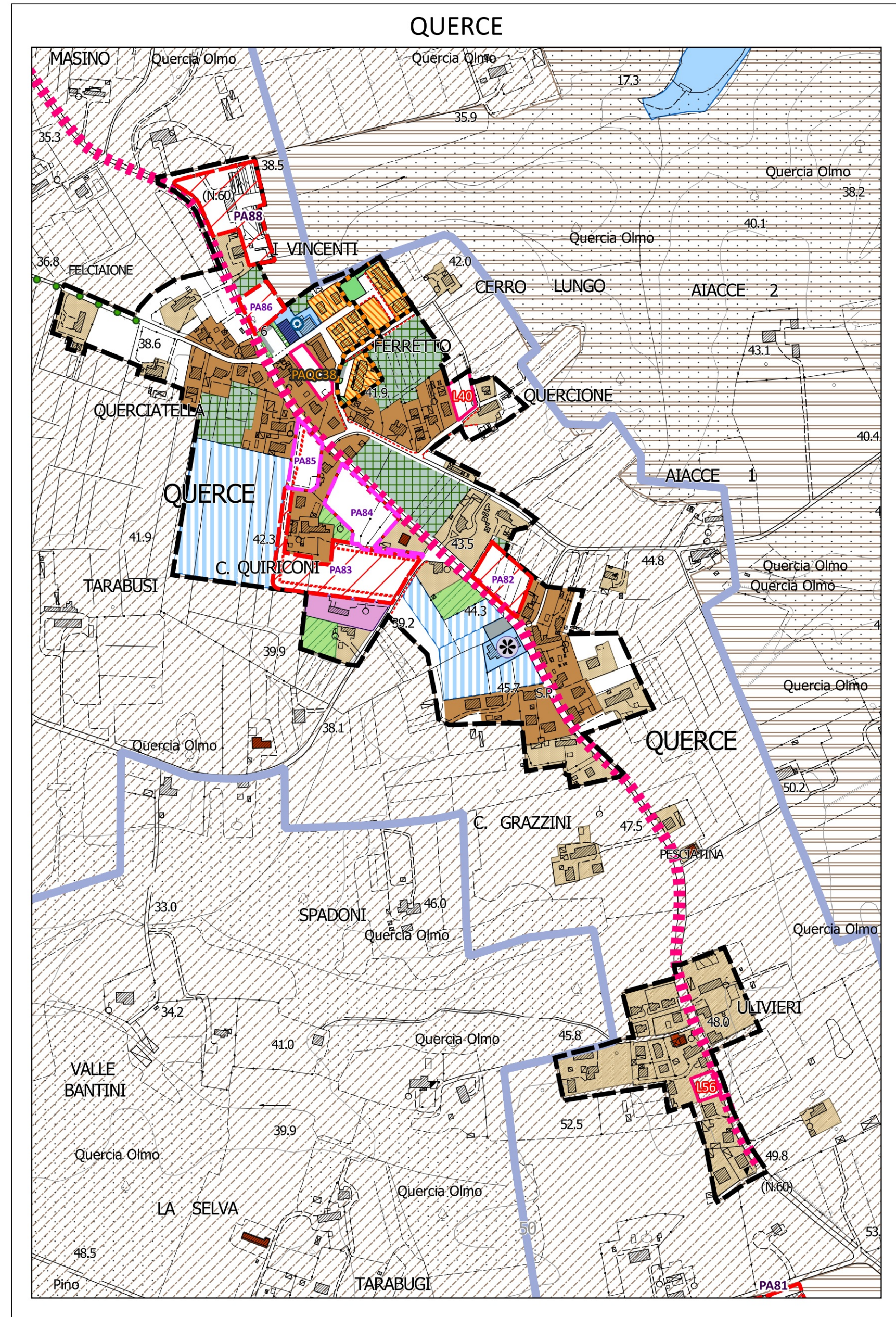
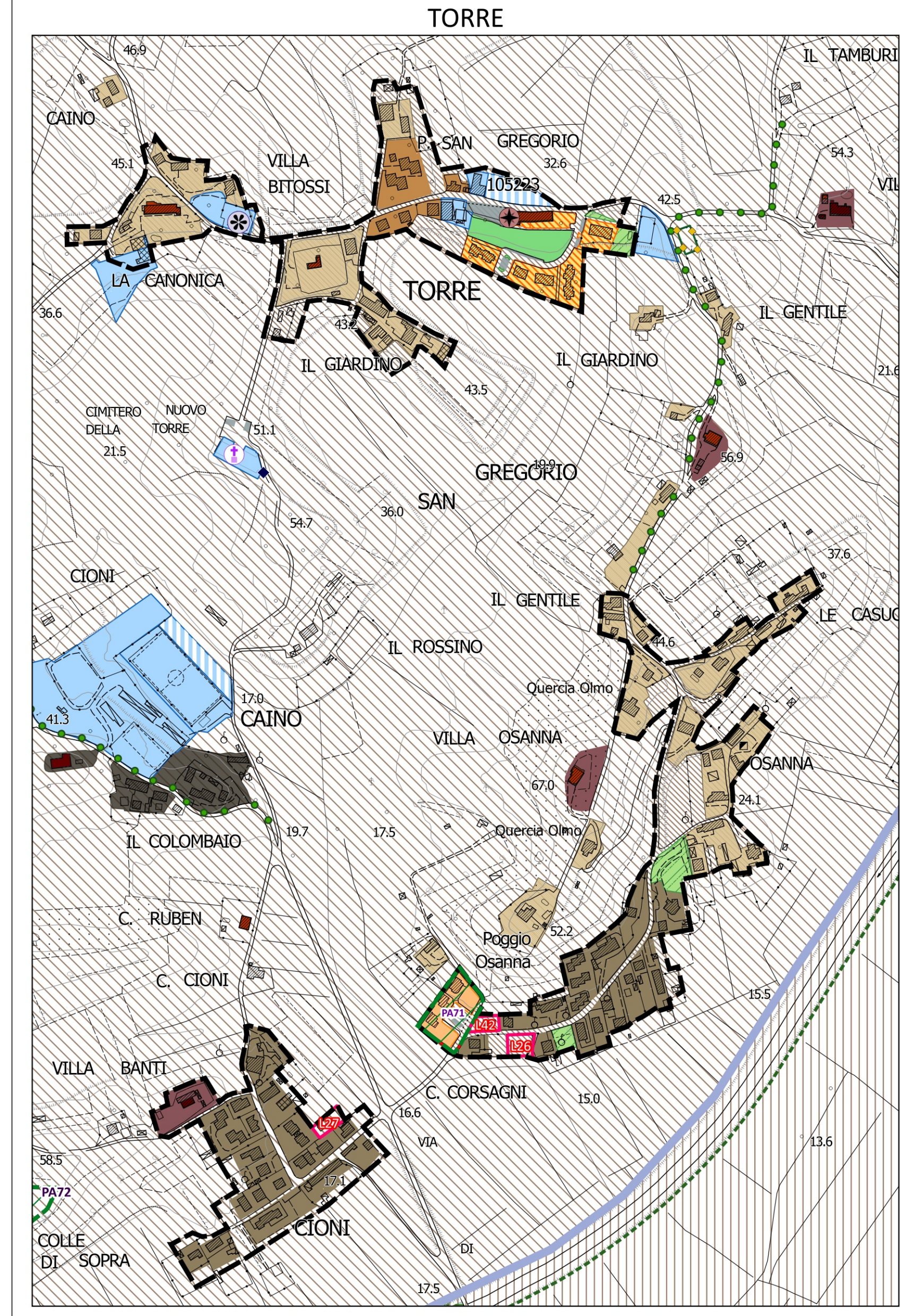
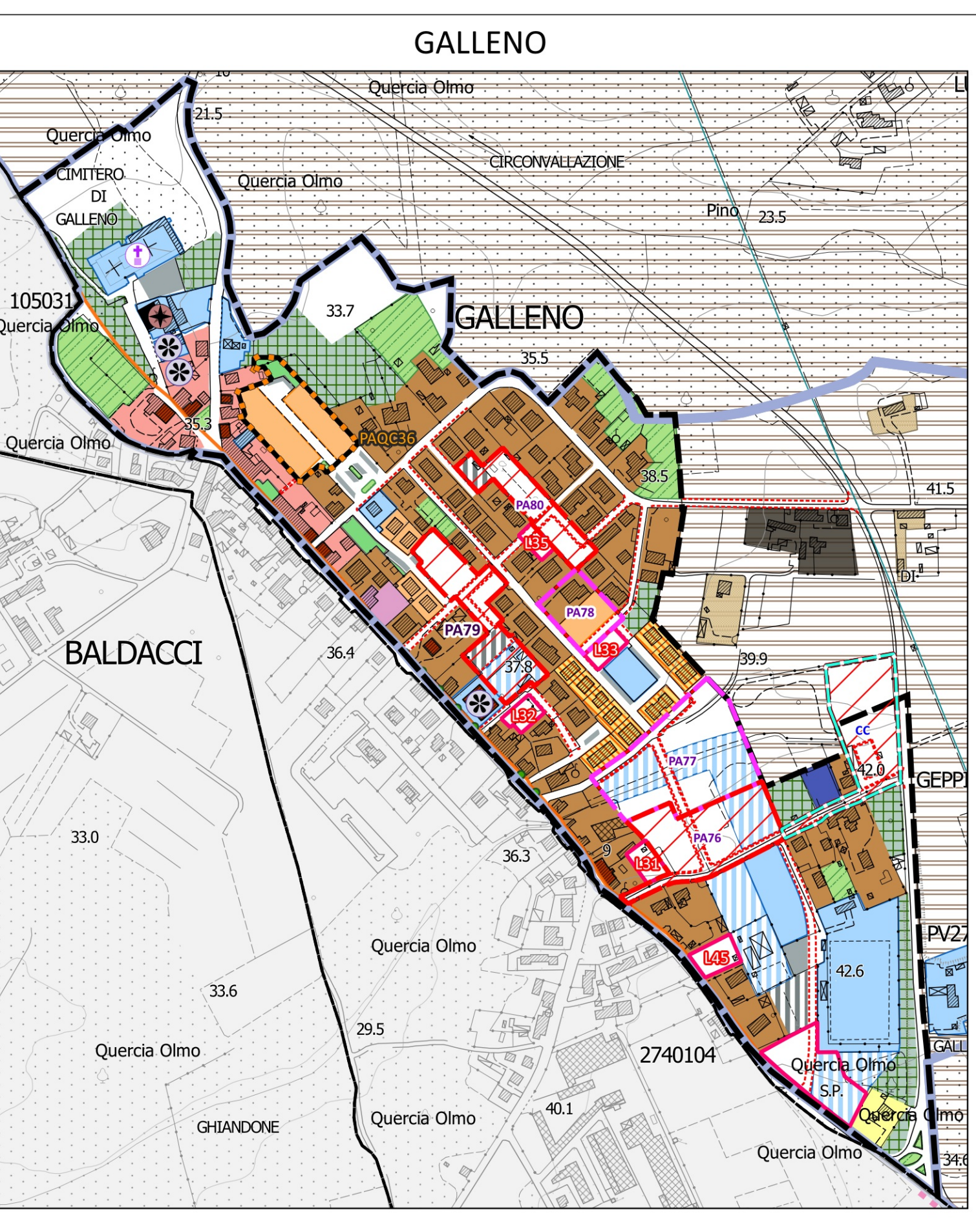
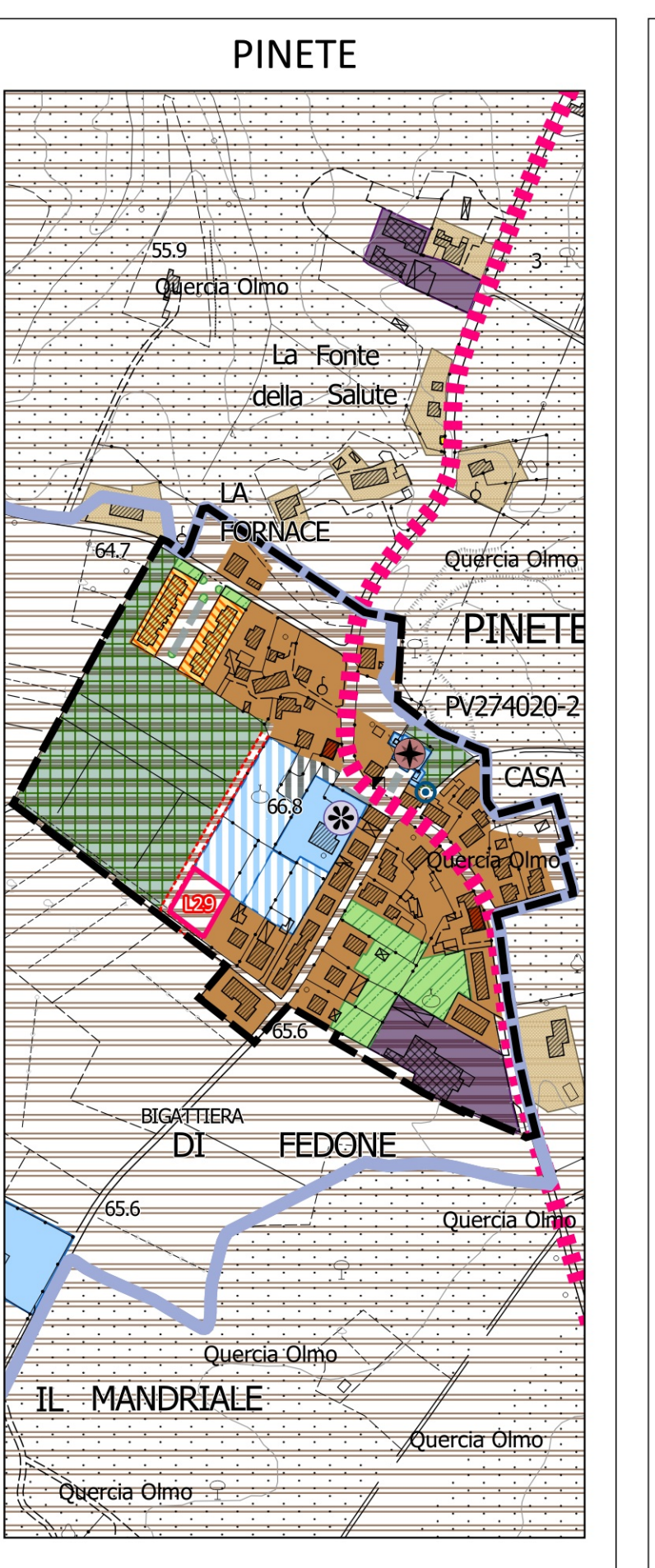
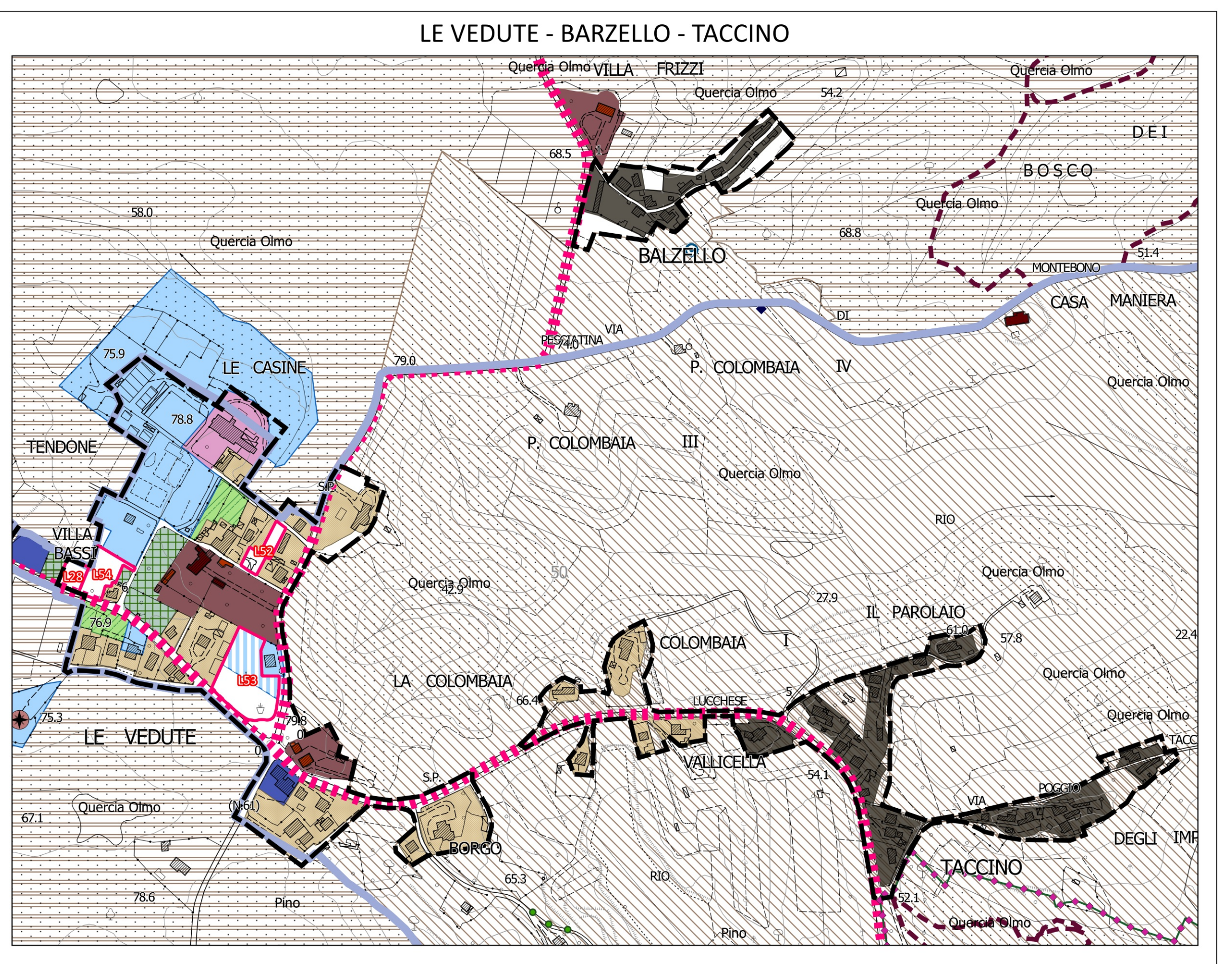
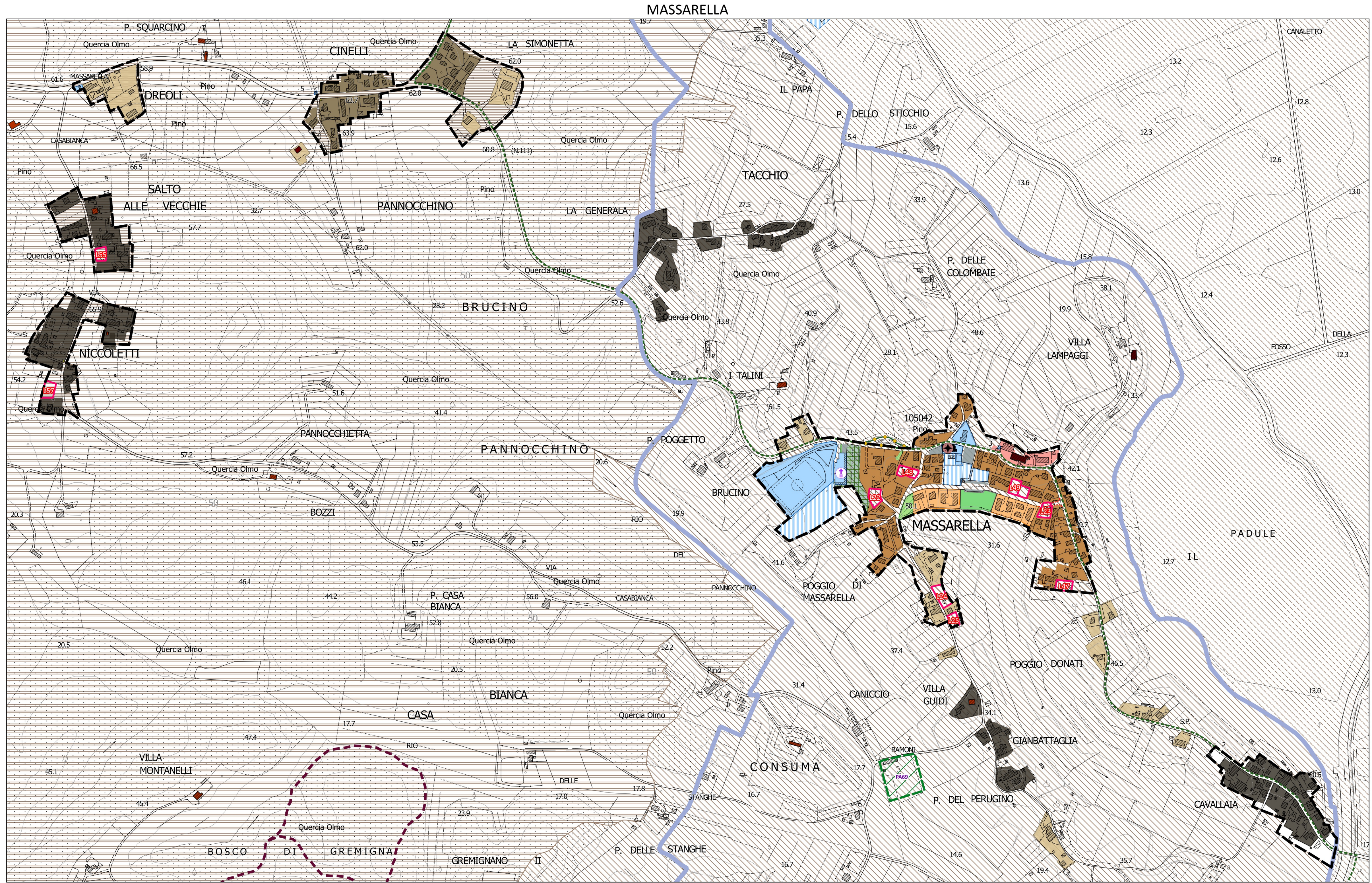
Zone territoriali omogenee "F"

Zone omogenee "F1"

- Assetti infrastrutturali
- Sedi stradali di previsione
- Potenziamento SP
- Potenziamento SR1436
- Itinerari ciclopedonali urbani e di interesse naturalistico e storico-culturale
- Ciclopedonali
- Via Francigena
- Ciclopianta dell'Arno di previsione
- Sentieri dell'Opera Pia
- Itinerario del Padule di Fucecchio di previsione
- Itinerario degli Etruschi
- Percorsi ciclopedonali di previsione
- Percorsi pedonali di previsione

Zone omogenee "F2 - F3 - G"

- Attrezzature pubbliche di interesse generale/comune di previsione
- Attrezzature pubbliche di interesse generale/comune di previsione
- Parcheggio pubblico
- Parcheggio pubblico di previsione
- MERCATALE
- PLATEATICO
- Municipio
- Servizio scolastico
- Servizi sanitari
- Servizio religioso
- cimitero
- Pozzi pubblici
- Antenne, stazioni radio-base
- Spazi pubblici attrezzati a parco e per il gioco
- Parco della Rimembranza
- Parco Città Nuova
- Parco Corsini
- Parco fluviale dell'Arno
- Parco fluviale di Navetta e Scaletta di previsione
- Villa fattoria Landini Marchiani



Riferimenti cartografici di base:
- Comune di Fucecchio CTR al 2016 scala 1:10.000
- Comune di San Miniato CTR al 2016 scala 1:10.000 e DBT Provincia Pisa al 2010 scala 1:10.000