

Piano Strutturale

QUADRO CONOSCITIVO

C4.2.1
nord



Comune di Fucecchio
(Provincia di Firenze)

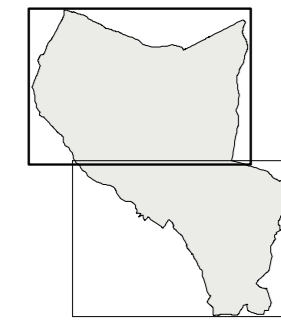
Sindaco
Claudio Toni
Assessore all'Urbanistica
Arch. Antonio Comuniello
Responsabile del Procedimento
Arch. Romina Guglielmi
Garante della Comunicazione
Geom. Teodoro Epifanio

Gruppo di progettazione
(Coordinatore progetto) Arch. Antonio Comuniello
Arch. Andrea Colli Franzone
Arch. Romina Guglielmi
Arch. Donatella Varallo

Aspetti geologici ed idraulici
Geotecnico - studio associato
Dott. Geol. Luciano Lazzeri
Dott. Geol. Nicola Barsanti

Aspetti naturalistici e Valutazione integrata
Ecoistituto del Vaghera
Dott. Andrea Bernardini
Ing. Simone Pagnani

Aspetti socioeconomici
Allmark - comunicazione e marketing
Dott. Alessio Faiorni



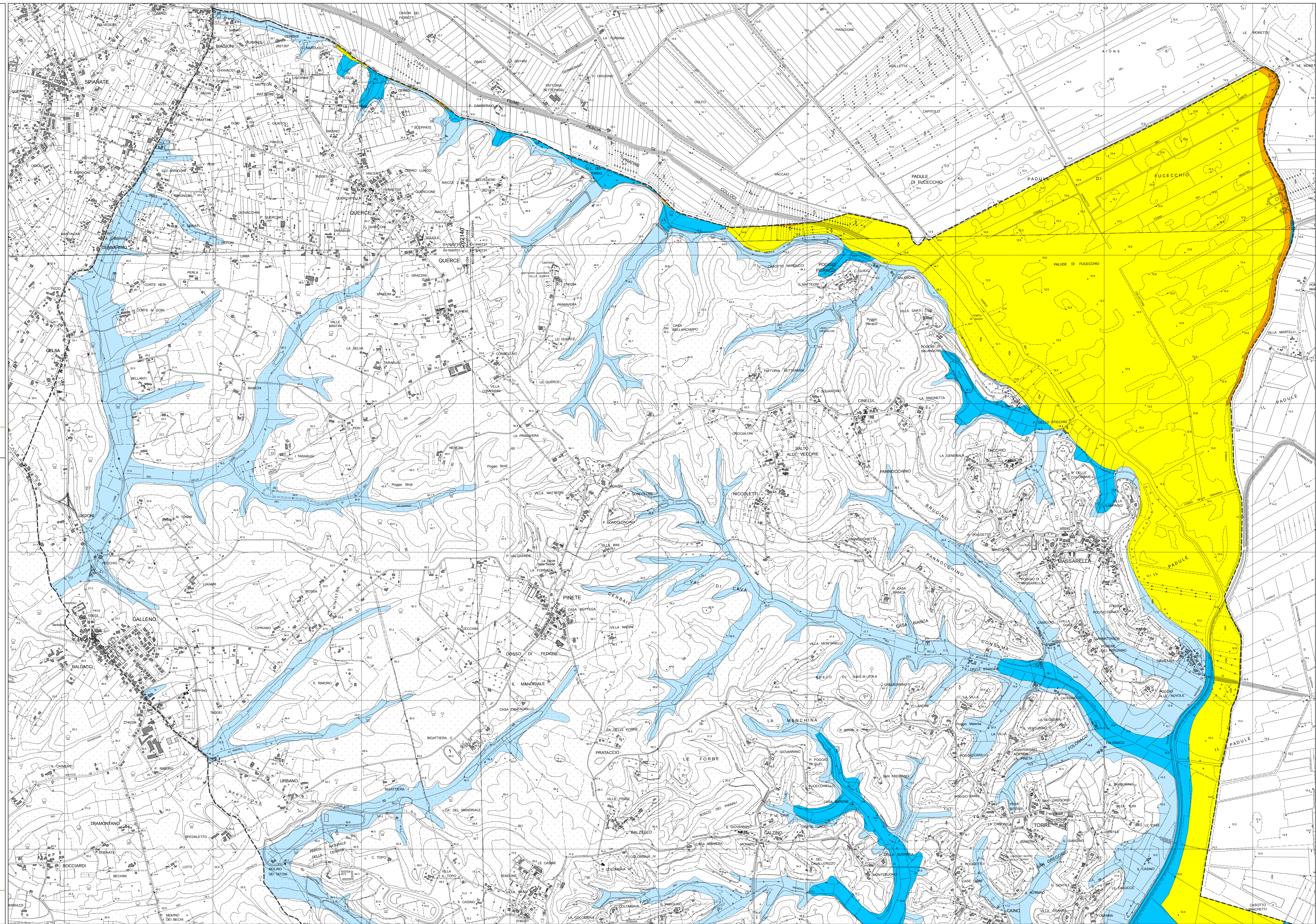
PERIMETRAZIONE DELLE AREE
A PERICOLOSITA' IDRAULICA*
scala 1:10.000

ADOZIONE con D.C.C. n.47 del 29.07.2008
APPROVAZIONE con D.C.C. n.23 del 15.04.2009 e
pubblicazione sul B.U.R.T. n.17 del 29.04.2009

P.1.4 - Aree a pericolosità molto elevata		P.1.1 - Aree a pericolosità moderata	
P.1.3 - Aree a pericolosità elevata			
P.1.2 - Aree a pericolosità media		Confine Comunale	

*Piano di Bacino del Fiume Arno, stralcio assetto idrogeologico
(G.U. n. 230 del 3 ottobre 2005, D.P.C.M. 6 maggio 2005)

Elaborazioni grafiche a cura dell'ufficio di Piano e S.I.T.
Cartografia di base 1:10.000 della Regione Toscana (voto 1993 - edizione 1998), con
aggiornamento d'ufficio al 2006 - Coordinate geografiche piano Gauss-Boaga
Data di elaborazione dei dati: febbraio 2009



LEGENDA