



Comune di Fucecchio
Città Metropolitana di Firenze

Sindaco
Alessio Spinelli
Assessore all'Urbanistica
Alessio Sabatini
Responsabile del Procedimento
Arch. Marco Occhipinti
Garante della Comunicazione
Geom. Teodoro Epifanio

Gruppo di progettazione
(Coordinatore progetto) Arch. Antonio Comunello
Arch. Andrea Colli Franzone
Arch. Donatella Varallo

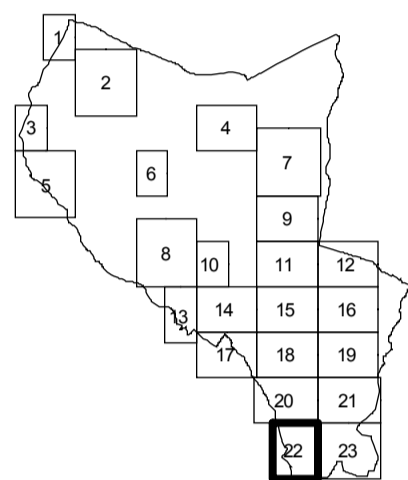
Indagini geologico-tecniche
Studio associato Geoprogetti - Consulenze geologiche
Geol. Francesca Franchi
Geol. Emilio Pistilli

Approfondimenti idrogeologico-idraulici
Studio di ingegneria idraulica e ambiente
Ing. Gersualdo Bovecchi

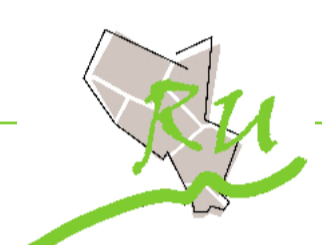
Indagini sul territorio rurale
Studio associato franchimartinelliagronomi - Associazione professionale
Agr. Guido Franchi
Agr. Federico Martinelli

Valutazione Ambientale Strategica e Studio di Incidenza
Società D.R.E.A.M. Italia Soc. Coop.
(Coordinatore) Geol. Leonardo Moretti

Aspetti socio-economici
Alfamark - comunicazione e marketing
Dott. Alessio Falorni

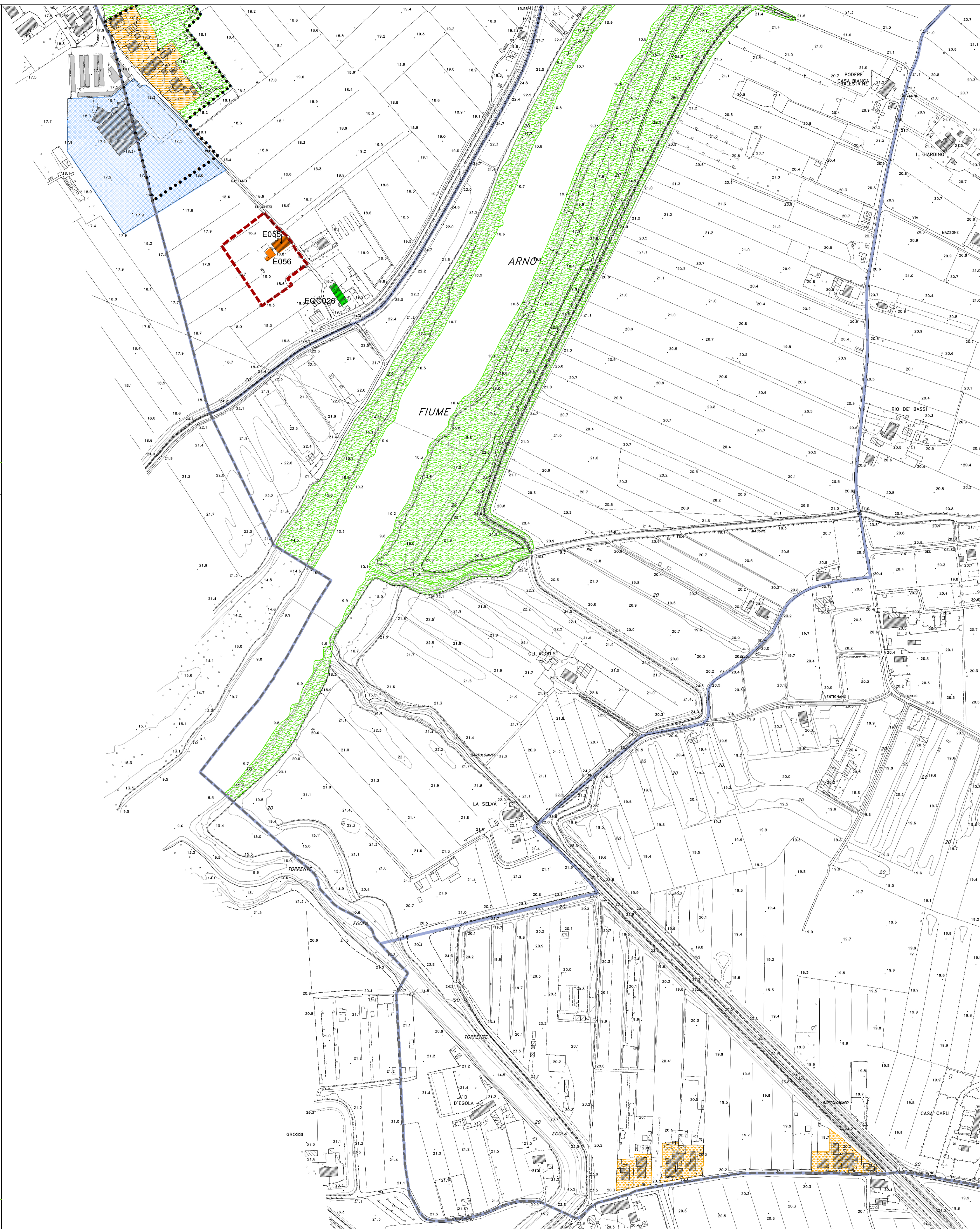


Analisi dei tessuti
scala 1:2.000



A.1.1
Tavola 22

ADOZIONE Delibera C.C. n.16 del 07/04/2014
APPROVAZIONE Delibera C.C. n.22 del 14/05/2015



Elaborazioni grafiche a cura dell'Ufficio di Piano e S.I.T.
Cartografia di base DBT in collaudo
Coordinate geografiche piano Gauss-Boaga
Data di elaborazione del dato: dicembre 2013