



Piano Regolatore Comunale Generale
Approvato con delibera G.R.T. n.175 del 2 marzo 1998

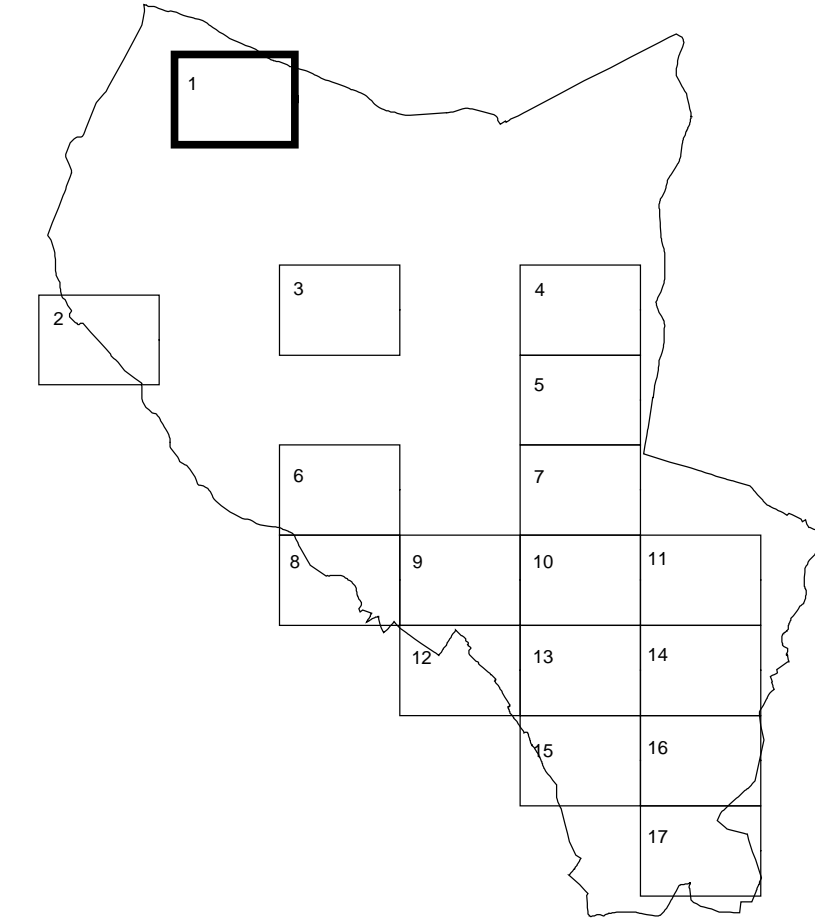
VARIANTE PER TRASCRIZIONE SU BASE
CARTOGRAFICA DIGITALE

4/1

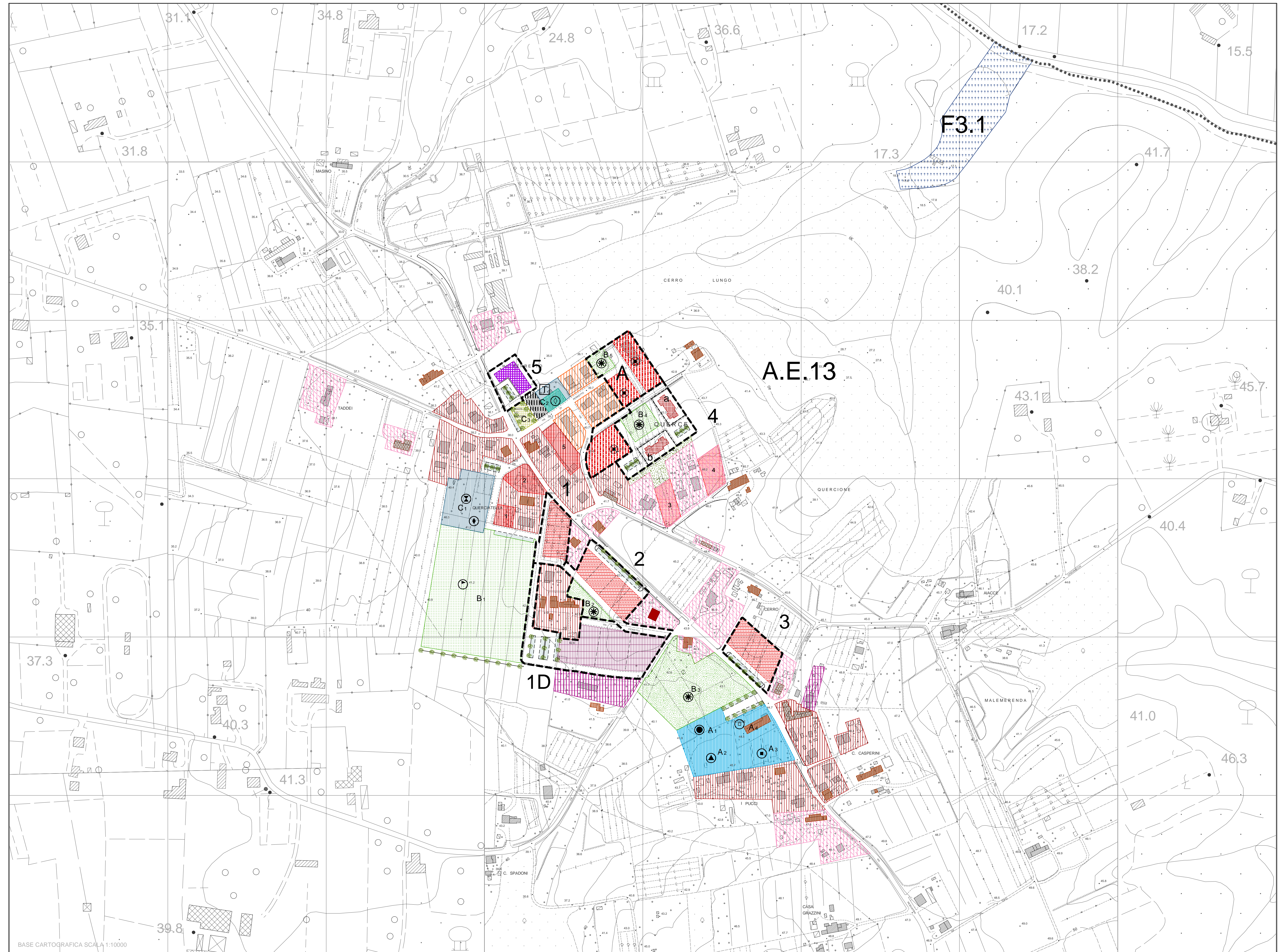
scala 1:2000

Progetto: Prof. Arch. Alberto Pedrolli
Dott. Arch. Paolo Fiori
Trascrizione: Arch. Antonio Comuniello
Geom. Teodoro Epifanio
Arch. Andrea Colli Franzone
Arch. Romina Guglielmi
Arch. Donatella Varallo

Comparti Urbanistici, Lotti ed Attrezzature
Elaborato modificato a seguito delle osservazioni accolte



INQUADRAMENTO TAVOLE DI P.R.G. - Serie 4



BASE CARTOGRAFICA SCALA 1:10000