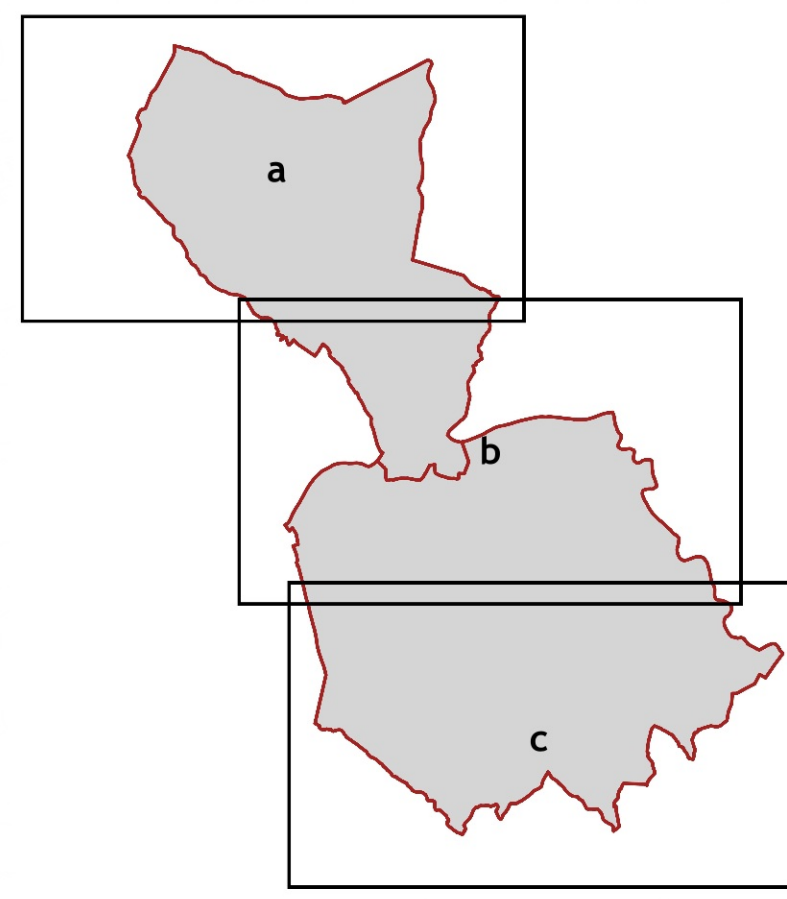


INQUADRAMENTO



LEGENDA

- Confine comunale
- Perimetro del territorio urbanizzato
- Unità geologiche
- Depositi Olocenici
- b(e) - depositi alluvionali sabbiosi e limosi
- b(f) - depositi alluvionali a prevalenza di limi e argille
- b(c) - depositi alluvionali dei letti fluviali attuali (ghiaie e sabbie prevalenti)
- bna(d) - depositi alluvionali recenti terrazzati e non terrazzati (sabbie prevalenti)
- ea - depositi lacustri, lagunari o di colmata indifferenziati
- e3a - depositi palustri
- Depositi continentali Ruscignani e Villafranchiani
- VILa - conglomerati e ciottolami poligenici
- VILc - argille e argille sabbiose ligitifere lacustri e fluvio-lacustri
- VILg - conglomerati e ciottolami ad elementi arenacei
- VILh - limi argilloso-sabbiosi ed argille limose
- Depositi marini pliocenici
- PLIs - conglomerati marini poligenici (Zancleriano - Piacenziano)
- PLIs - sabbie e arenarie gialle (Zancleriano - Piacenziano)
- Argille azzurre
- FAA - argille e argille siltose grigio-azzurre localmente fossilifere (Zancleriano - Piacenziano)

- contatto stratigrafico e/o litologico - certo
- - - - - contatto stratigrafico e/o litologico - fittizio
- - - - - contatto stratigrafico e/o litologico - incerto
- - - - - contatto stratigrafico e/o litologico - sospetto
- contatto stratigrafico inconforme - certo
- --- --- contatto stratigrafico inconforme - fittizio
- - - - - Faglie
- Traccia di sezione geologica
- Sezioni


PIANO STRUTTURALE INTERCOMUNALE
ai sensi dell'art. 94 della L.R. 65/14



COMUNE DI SAN MINIATO
(Provincia di Pisa)



COMUNE DI FUCECCHIO
(Città Metropolitana di Firenze)



Sindaco
Simone Giglioli

Responsabile del procedimento
Ing. Iuri Gatti
Comune di San Miniato

Sindaco
Alessio Spinelli

Garante dell'informazione e della comunicazione
Dott. Alice Fioridiponti

GRUPPO DI PROGETTAZIONE:

Urbanistica e Paesaggio
Arch. Mauro Ciampa
(co-progetto - coordinatore)
Architetti Associati Ciampa

Arch. Chiara Ciampa
Arch. Giovanni Giusti

Territorio rurale
Dott. Agr. Elisabetta Norci

restaurazione ed elaborazione cartografica
Pianif. J. Anita Pieroni

Esperto Sistemi Informativi Territoriali
Geog. Garcon Ciurana Laura

Studi Geologici VAS e Vinca
Dott. Geol. Fabio Mezzetti

Dott. Agr. Roberto Bonaretti
Pianif. T. Fabio Iacometti

Studi Idraulici
Dott. Ing. Alessio Gabbiellini

Studi Archeologici
Prof. Monica Balducci
Dott. Antonio Alberti

Studi socio-economici
Prof. Nicola Bellini

Aspetti legali
Avv. Frida Scarpa

STUDIO GEOLOGICO ai sensi del DPR 58/2020

CARTA GEOLOGICA

Scala 1:10.000

TAVOLA

SG.01b