

Piano Strutturale

QUADRO CONOSCITIVO

C. 4.3.1
sud



Comune di Fucecchio
(Provincia di Firenze)

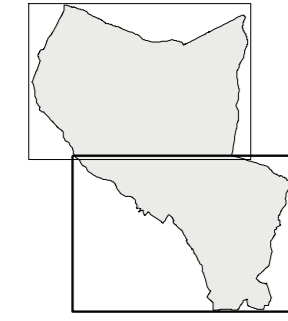
Sindaco
Assessore all'Urbanistica
Claudio Toni
Responsabile del Procedimento
Arch. Antonio Comuniello
Garante della Comunicazione
Geom. Teodoro Epifanio

Gruppo di progettazione
(Coordinatore progetto) Arch. Antonio Comuniello
Arch. Andrea Colli Franzone
Arch. Romina Guglielmi
Arch. Donatella Varallo

Aspetti geologici ed idraulici
Geotecnico - studio associato
Dott. Geol. Luciano Lazzeri
Dott. Geol. Nicola Barsanti

Aspetti naturalistici e Valutazione integrata
Ecoistituto del Vaghera
Dott. Andrea Bernardini
Ing. Simone Pagnii

Aspetti socioeconomici
Allmark - comunicazione e marketing
Dott. Alessio Faiorni



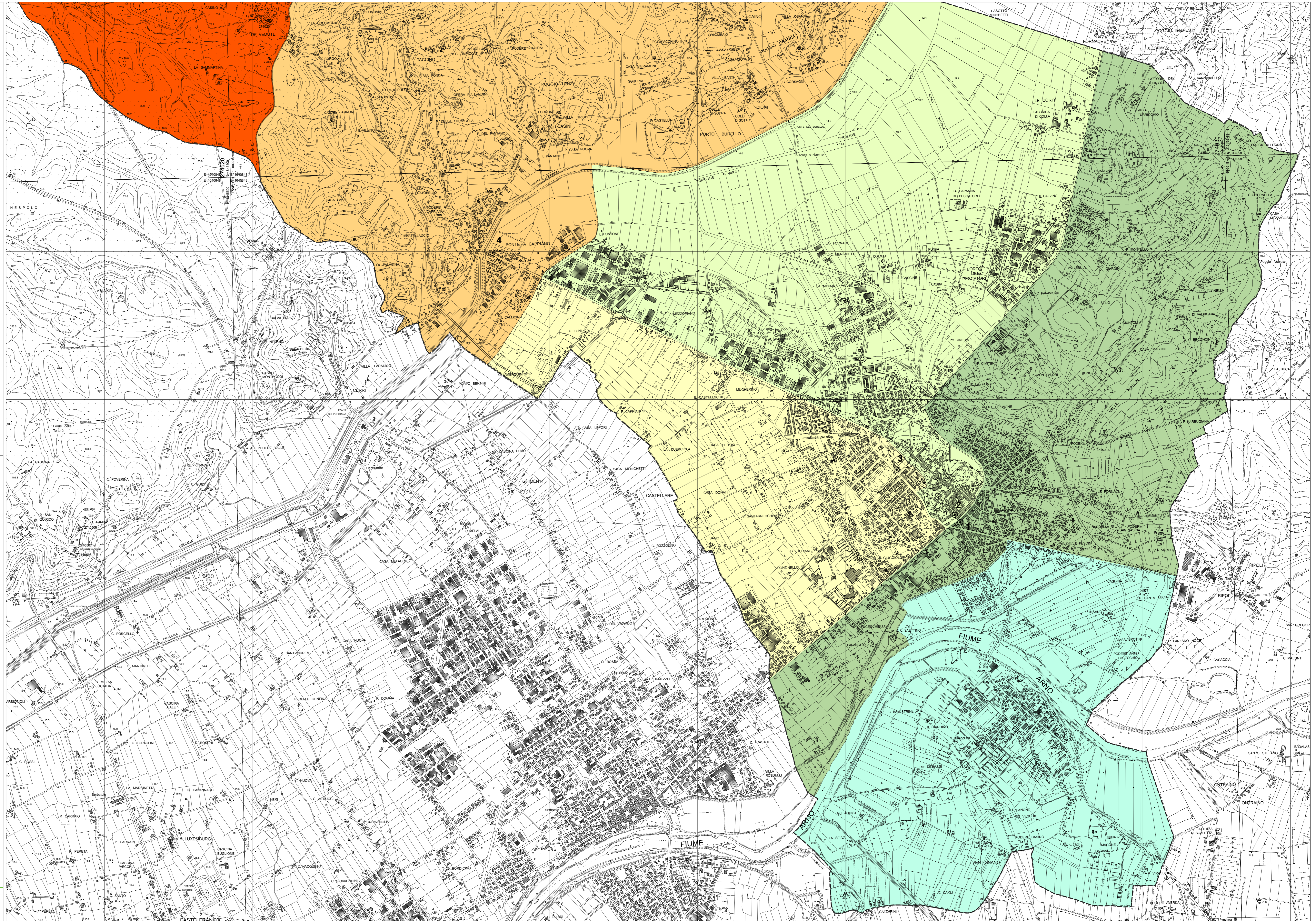
PIANTA ORGANICA
ESISTENTE
DELLE FARMACIE*
scala 1:10.000

ADOZIONE con D.C.C. n.47 del 29.07.2008
APPROVAZIONE con D.C.C. n.23 del 15.04.2009 e
pubblicazione sul B.U.R.T. n.17 del 29.04.2009

SEDE 1 - Farmacia Ciardi Via N. Sauro, 7 R	SEDE 4 - Farmacia Lera Via Palasina Ponte a Cappiano
SEDE 2 - Farmacia Seratini Via G. Neri, 23	SEDE 5 - Farmacia Moderna Via R. Lucchese, 208 B
SEDE 3 - Farmacia Lupi Viale B. Buozzi, 94	SEDE 6 - San Pietro
	Confine Comunale

*Delibera Giunta Comunale n. 174 del 27 luglio 2006

Elaborazioni grafiche a cura dell'Ufficio di Piano e S.I.T.
Cartografia di base 1:10.000 della Regione Toscana (volo 1903 - edizione 1998), con
aggiornamento d'ufficio al 2006 - Coordinate geografiche piano Gauss-Boaga
Data di elaborazione dei dati: febbraio 2008



LEGENDA