



Comune di San Miniato
Provincia di Pisa

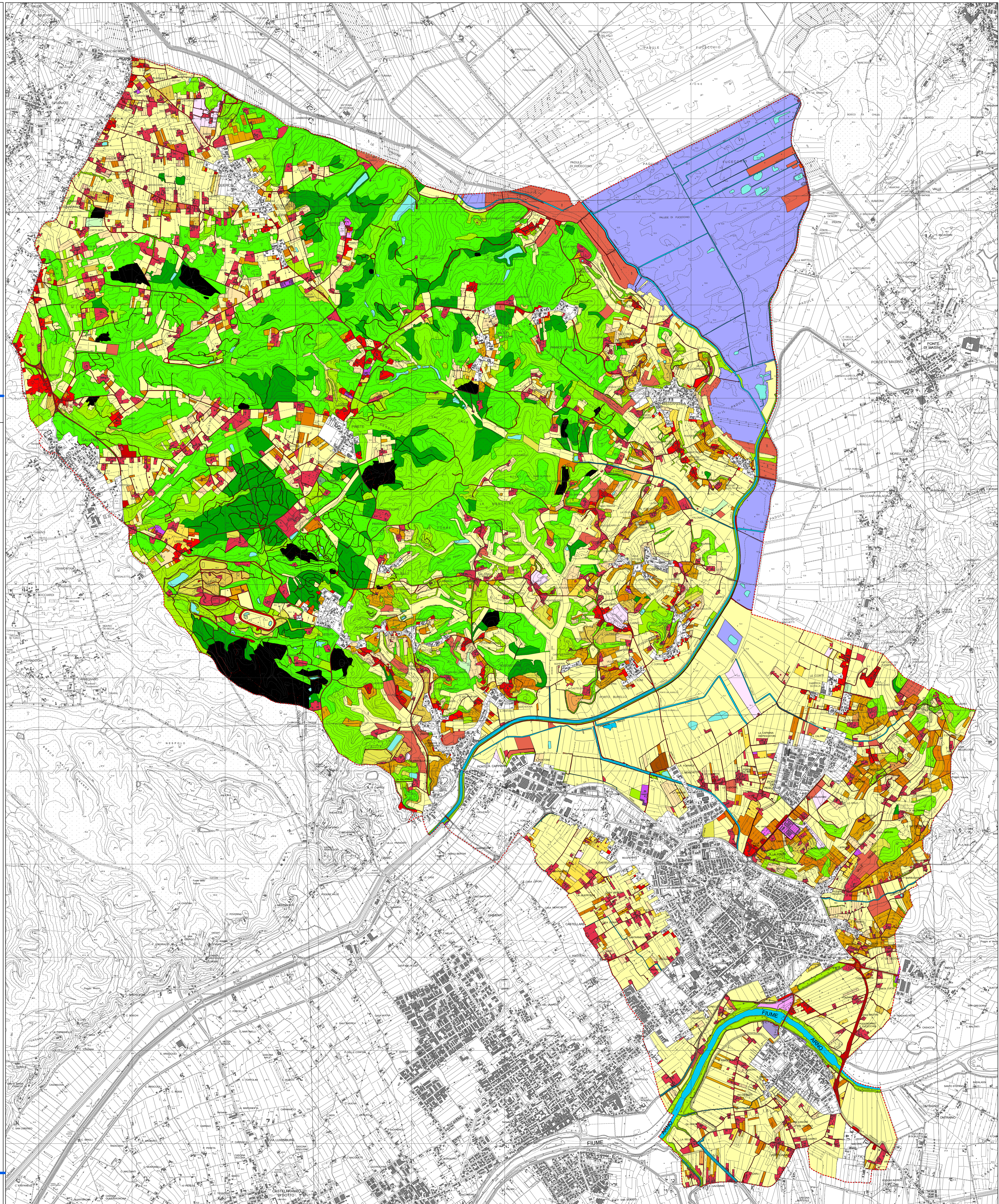


Comune di Fucecchio
Città Metropolitana di Firenze

Sindaco del Comune di San Miniato
Assessore all'Urbanistica
Simone Giglioli
Sindaco del Comune di Fucecchio
Assessore all'Urbanistica
Alessio Spinelli
Responsabile del Procedimento
Arch. Antonio Bova
Garante dell'informazione e della partecipazione
Dot. Simone Cucinotta

Ufficio di Piano
(Coordinatrice dell'Ufficio di Piano) Arch. Paola Pollina
Arch. Antonio Bova
Arch. Ilaria Corti
Arch. Andrea Cotti
Arch. Franzone
Arch. Donatella Varallo

Uso del suolo del Comune di Fucecchio
scala 1:15.000



Superfici artificiali

- Zone residenziali a tessuto continuo
- Zone residenziali a tessuto discontinuo e rado
- Aree industriali e commerciali
- Reti stradali, ferroviarie e infrastrutture tecniche
- Pertinenza abitativa, edificato sparso
- Cantieri, edifici in costruzione
- Aree verdi urbane
- Aree ricreative e sportive
- Pertinenze stradali e ferroviarie
- Cimiteri
- Discariche dismesse
- Aree estrattive dismesse

Superfici agricole

- Aree occupate da colture agrarie con presenza di spazi naturali importanti
- Sistemi colturali e particellari complessi
- Colture temporanee associate a colture permanenti
- Prati stabili
- Altre colture permanenti (albericoltura)
- Oliveti
- Frutteti e frutti minori
- Vigneti
- Serre stabili
- Vivai
- Seminativi in aree non irrigue

Territori boscati e ambienti semi-naturali

- Aree percorse da incendio all'anno 2009
- Aree a vegetazione boschiva ed arbustiva in evoluzione
- Boschi misti di conifere e latifoglie
- Boschi di conifere
- Boschi di latifoglie
- Aree agroforestali

Zone umide e corpi idrici

- Bacini d'acqua
- Corsi d'acqua, canali idrovie
- Paludi interne

Limiti amministrativi