

Piano Strutturale

QUADRO CONOSCITIVO

C.1.4.4
sud



Comune di Fucecchio
(Provincia di Firenze)

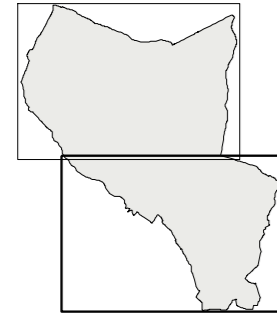
Sindaco
Assessore all'Urbanistica
Claudio Toni
Responsabile del Procedimento
Arch. Antonio Comuniello
Garante della Comunicazione
Geom. Teodoro Epifanio

Gruppo di progettazione
(Coordinatore progetto) Arch. Antonio Comuniello
Arch. Andrea Colli Franzone
Arch. Romina Guglielmi
Arch. Donatella Varallo

Aspetti geologici ed idraulici
Geotecnico - studio associato
Dott. Geol. Luciano Lazzeri
Dott. Geol. Nicola Barsanti

Aspetti naturalistici e Valutazione integrata
Ecoistituto del Vaghera
Dott. Andrea Bernardini
Ing. Simone Pagni

Aspetti socioeconomici
Allmark - comunicazione e marketing
Dott. Alessio Faiorni



ATTRATTORI
DI TRAFFICO
scala 1:10.000

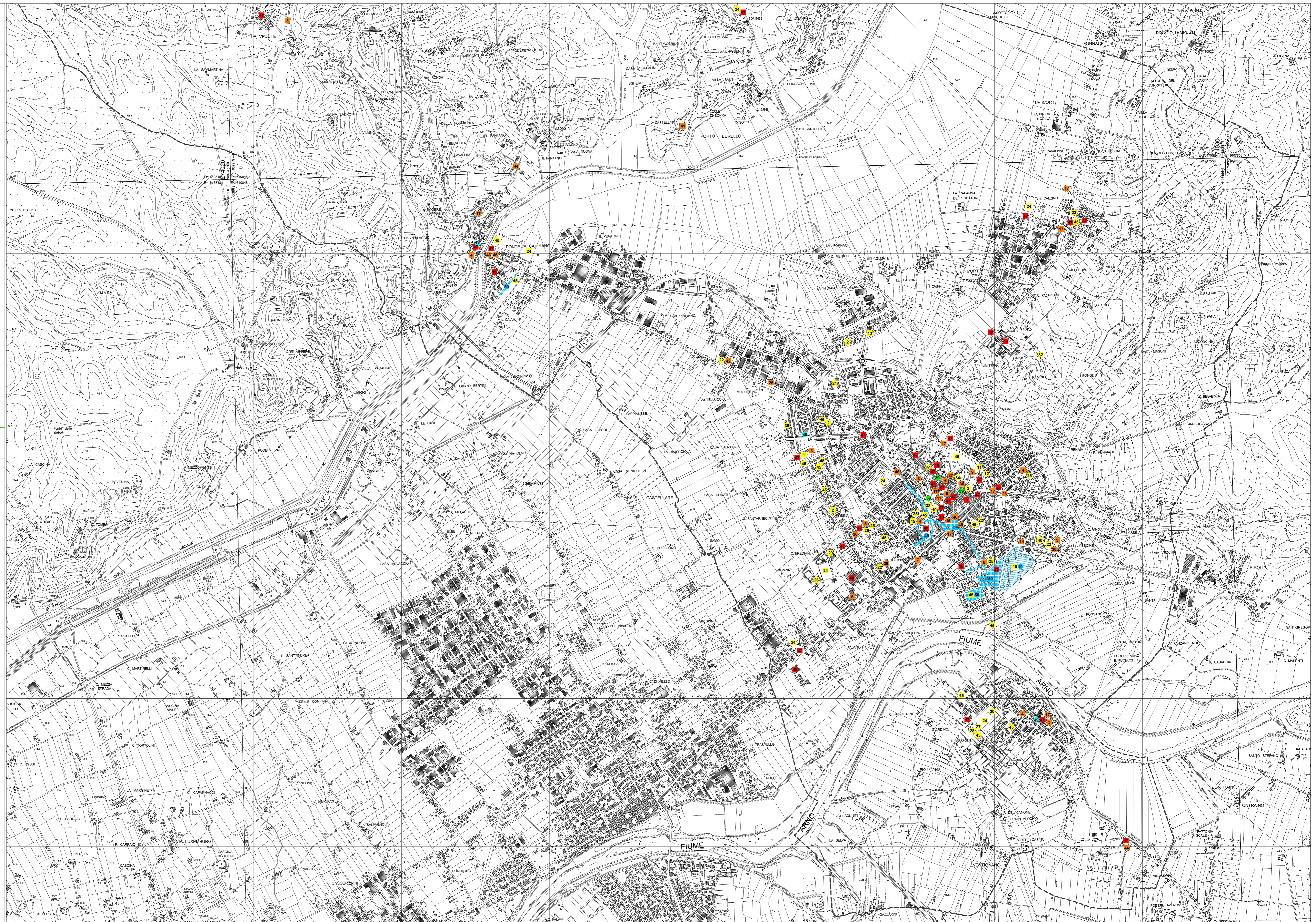
ADOZIONE con D.C.C. n.47 del 29.07.2008
APPROVAZIONE con D.C.C. n.23 del 15.04.2009 e
pubblicazione sul B.U.R.T. n.17 del 29.04.2009

PERIODICITA'	INTENSITA'	
Permanente	Alta	
Permanente	Media	
Permanente	Bassa	
Occasionale	Alta	
Occasionale	Media	
Occasionale	Bassa	

Tipi di Attrattori

asilo nido comunale 1	bocciodromo 27	Mercato
asilo nido privato 2	campo da tennis 28	P.zza XX Settembre
scuola materna 3	palazzetto comunale 29	
scuola elementare 4	patinaggio 30	Buca del Pajo
scuola media 5	calcio 31	
scuola superiore 6	tro a segno 32	
direzione didattica 7	maneggio 33	
servizi scolastici 8	café 34	Fiere annuali
servizi per l'impiego/riformagiovani 9	centro anziani 35	
ufficio scuole/trasporti 11	farmacia 36	
scuola di musica 12	biblioteca 37	
cantere comunale 13	cinema 38	
polizia municipale 14	auditorium 39	
carabinieri 15	affittacamere 40	
ufficio postale 16	apriremento 41	
chiese ed altri edifici religiosi 17	albergo 42	
ospedale 18	ostello 43	
disereto sanitario 19	cinimero 44	
seri 20	verde attrezzato e di quartiere 45	
residenza sanitaria assistita 21	farmacie 46	
attrezzatura sanitaria privata 22	parcaggio pubblico 47	
casa famiglia 23	supermercati 48	
campo sportivo 24	mercati 49	
palestra comunale 25	fiere 50	
palestra privata 26	manifestazioni culturali 51	

Confine Comunale



LEGENDA

Elaborazioni grafiche a cura dell'ufficio di Piano e S.I.T.
Cartografia di base 1:10.000 della Regione Toscana (voto 1993 - edizione 1998), con
aggiornamento d'ufficio al 2006 - Coordinate geografiche piano Gauss-Boaga
Data di elaborazione del dato: febbraio 2009