

**Piano Regolatore Comunale Generale**

Approvato con delibera G.R.T. n.175 del 2 marzo1998

**VARIANTE PER TRASCRIZIONE SU BASE  
CARTOGRAFICA DIGITALE**

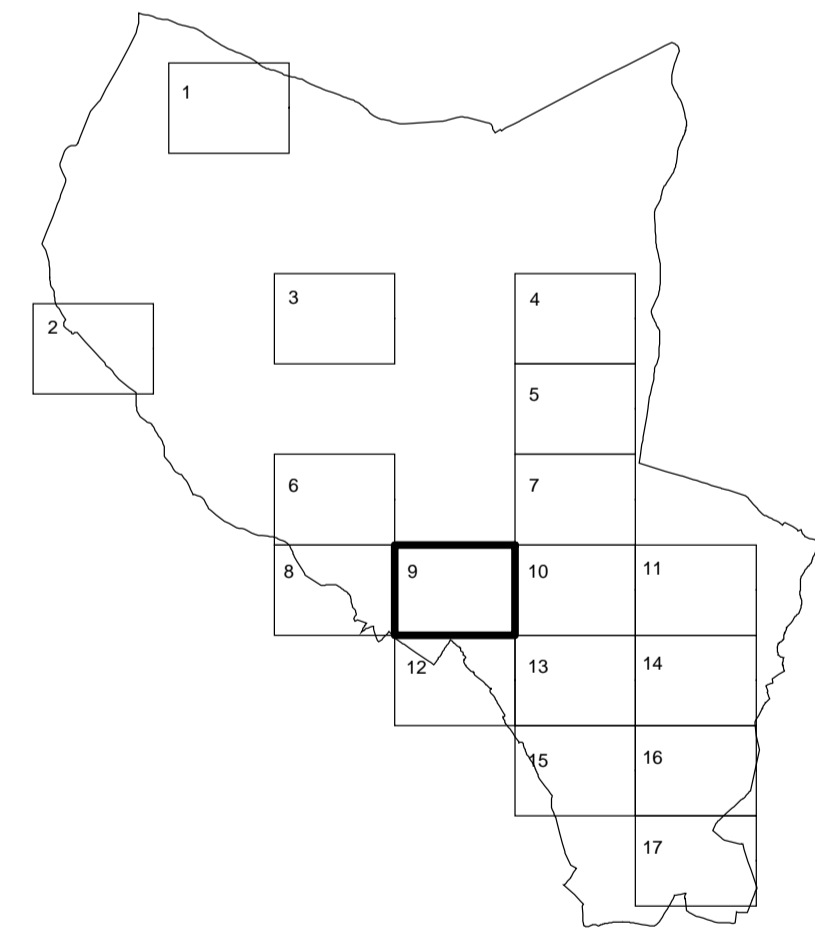
**3/9**

scala 1:2000

Progetto: Prof. Arch. Alberto Pedrolli  
Dott. Arch. Paolo Fiori

Trascrizione: Arch. Antonio Comuniello  
Geom. Teodoro Epifanio  
Arch. Andrea Colli Franzone  
Arch. Romina Guglielmi  
Arch. Donatella Varallo

**Zonizzazione delle Aree urbane**  
Elaborato modificato a seguito delle osservazioni accolte



INQUADRAMENTO TAVOLE DI P.R.G. - Serie 3

