

Piano Regolatore Comunale Generale
Approvato con delibera G.R.T. n.175 del 2 marzo 1998

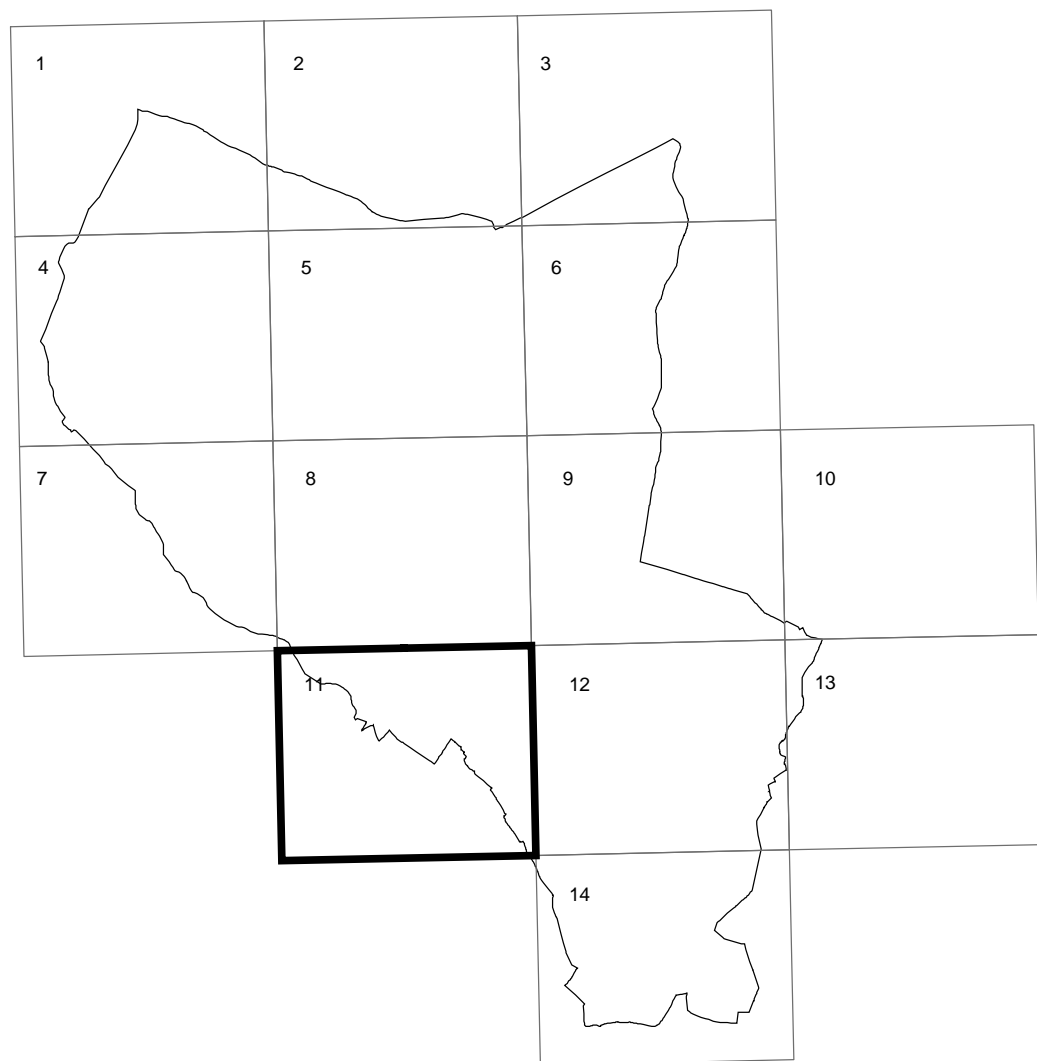
**VARIANTE PER TRASCRIZIONE SU BASE
CARTOGRAFICA DIGITALE**

2/11

scala 1:5000

Progetto: Prof. Arch. Alberto Pedrolli
Dott. Arch. Paolo Fiori
Trascrizione: Arch. Antonio Comuniello
Geom. Teodoro Epifanio
Arch. Andrea Colli Franzese
Arch. Romina Guglielmi
Arch. Donatella Varallo

Zonizzazione Generale del Territorio
Elaborato modificato a seguito delle osservazioni accolte



INQUADRAMENTO TAVOLE DI P.R.G. - Serie 2

