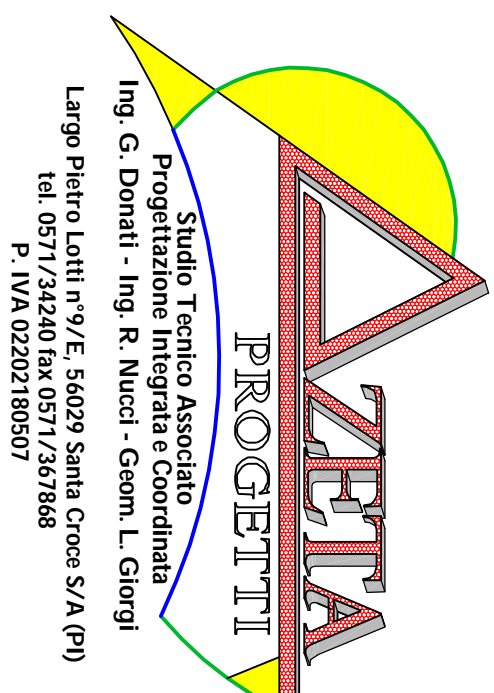


DATA
NOVEMBRE 2016

TAVOLA

7



Studio Tecnico Associato
Progettazione Integrata e Coordinata
Ing. G. Demattè - Ing. R. Nucci - Geom. L. Giorgi
Largo Piero Lotti n° 4/E, 54039 Santa Croce S/A (PT)
tel. 0573 911111 - fax 0573 911112
tel. 0573 911113 - fax 0573 911114

DESCRIZIONE:
PIANO DI INGEGNERAMENTO OPERATIVO DI COMPARATO P.I.O.L.C. RELATIVO
ALL'UTILE N. 13, SCHEDE PROGETTO N. PA02, IN FICCECCHIO, LOCALITÀ
QUERCE, VIA PESCAIATA.

COMMITTENTE:

Enrici Lida
Lauri Roberto
Lauri Mirco
Benedetti Guglielmo
Benedetti Sergio
Sergi Mirco

TECNICO:

ING. GIANNARLO DONATI

OGGETTO:

STATO DI PROGETTO: *esecuti ed implementati*
- PIANTE, PROSPETTI E SEZIONI - scala 1:100 - VERIFICA SULLA
- TABELLE VERIFICA RAPPORTI ILLUMINOTECNICI - PLANIMETRIA GENERALE - scala 1:200
- CONSISTENZA UNITÀ IMMOBILIARI

PLANIMETRIA
SCALA 1:200

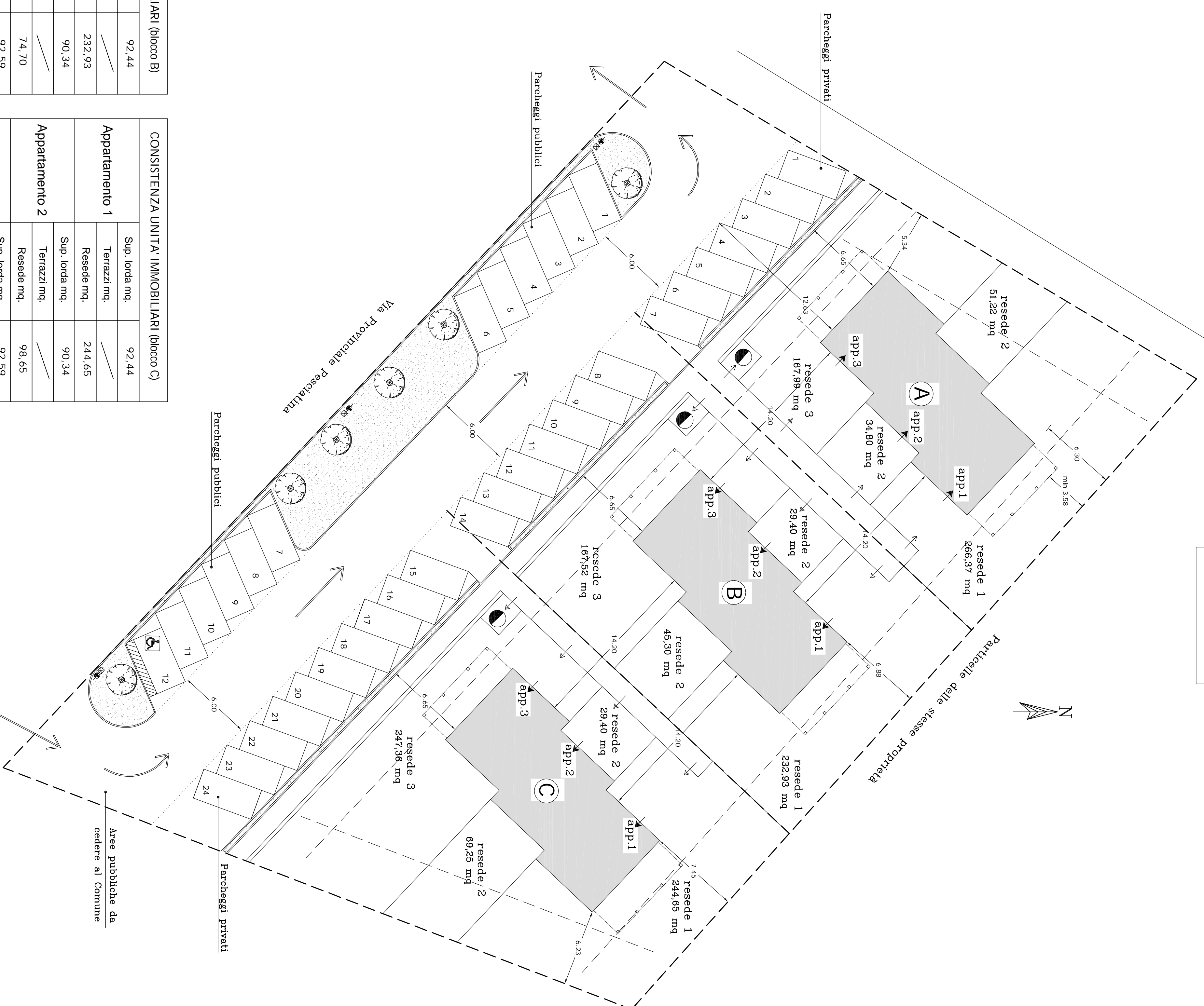


TABELLA PER LA VERIFICA DEI RAPPORTI ILLUMINOTECNICI

Fig.	Destinazione	Superficie	1/8 Superficie	Superficie illuminata	Verifica
1	Soggiorno - Pranzo	33,29	4,16	11,98	SI
5	Bagno	3,70	0,46	SI
6	Camera	9,20	1,15	2,04	SI
8	Camera	16,25	2,03	2,04	SI

CONSISTENZA UNITÀ IMMOBILIARI (blocco A)

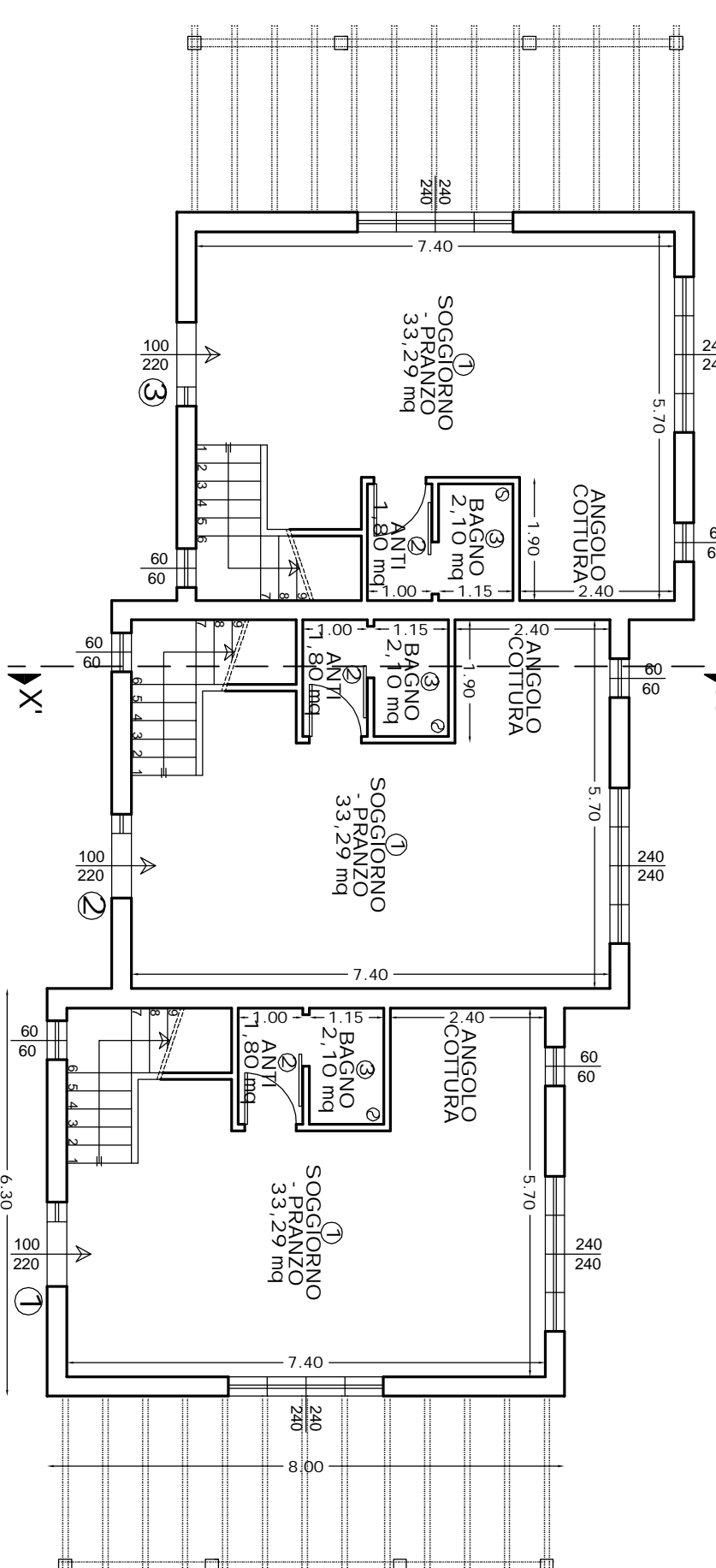
Appartamento 1	Sup. lorda mq.	92,44
Terrazzi mq.	92,44	
Resede mq.	266,37	
Sup. lorda mq.	90,34	

CONSISTENZA UNITÀ IMMOBILIARI (blocco B)

Appartamento 1	Sup. lorda mq.	92,44
Terrazzi mq.	92,44	
Resede mq.	232,93	
Sup. lorda mq.	90,34	

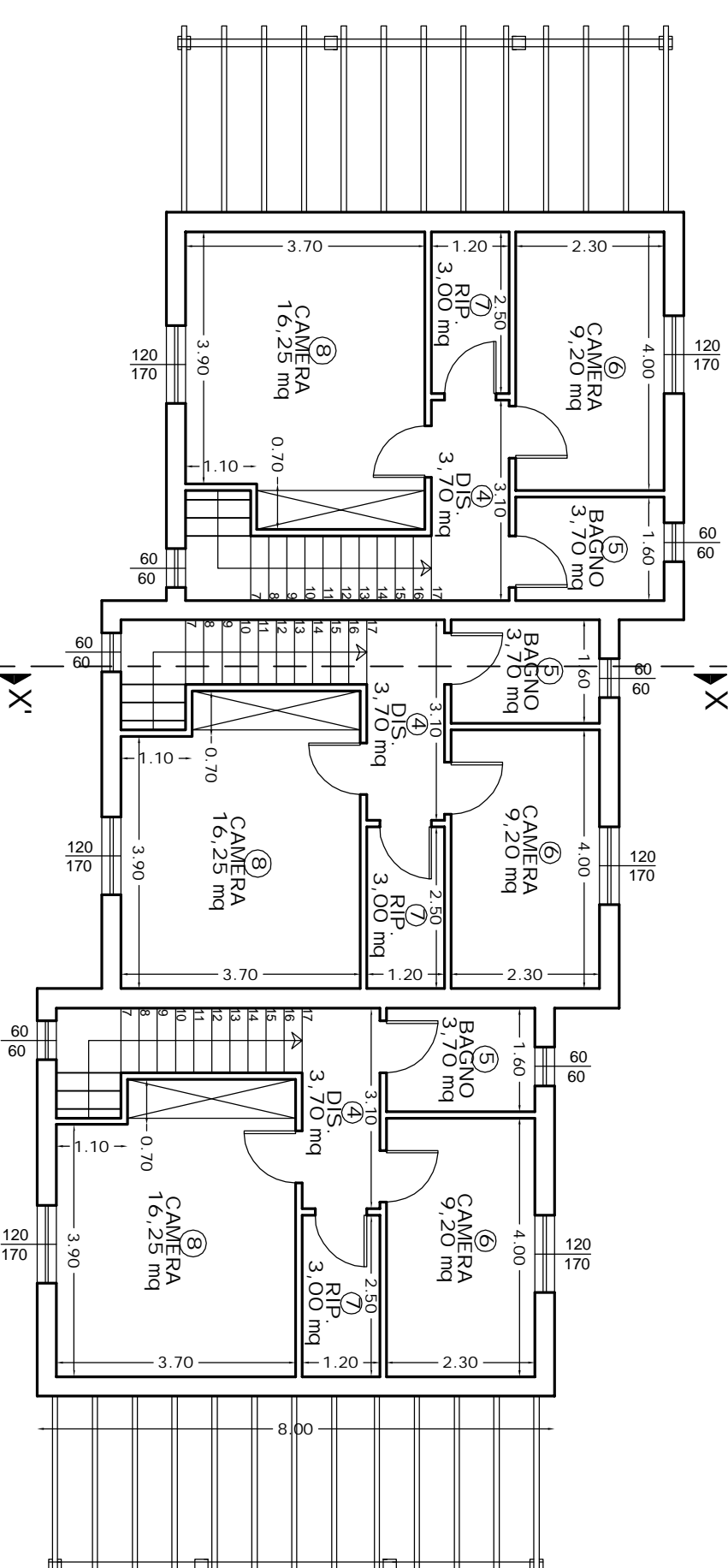
CONSISTENZA UNITÀ IMMOBILIARI (blocco C)

Appartamento 1	Sup. lorda mq.	92,44
Terrazzi mq.	92,44	
Resede mq.	244,65	
Sup. lorda mq.	90,34	



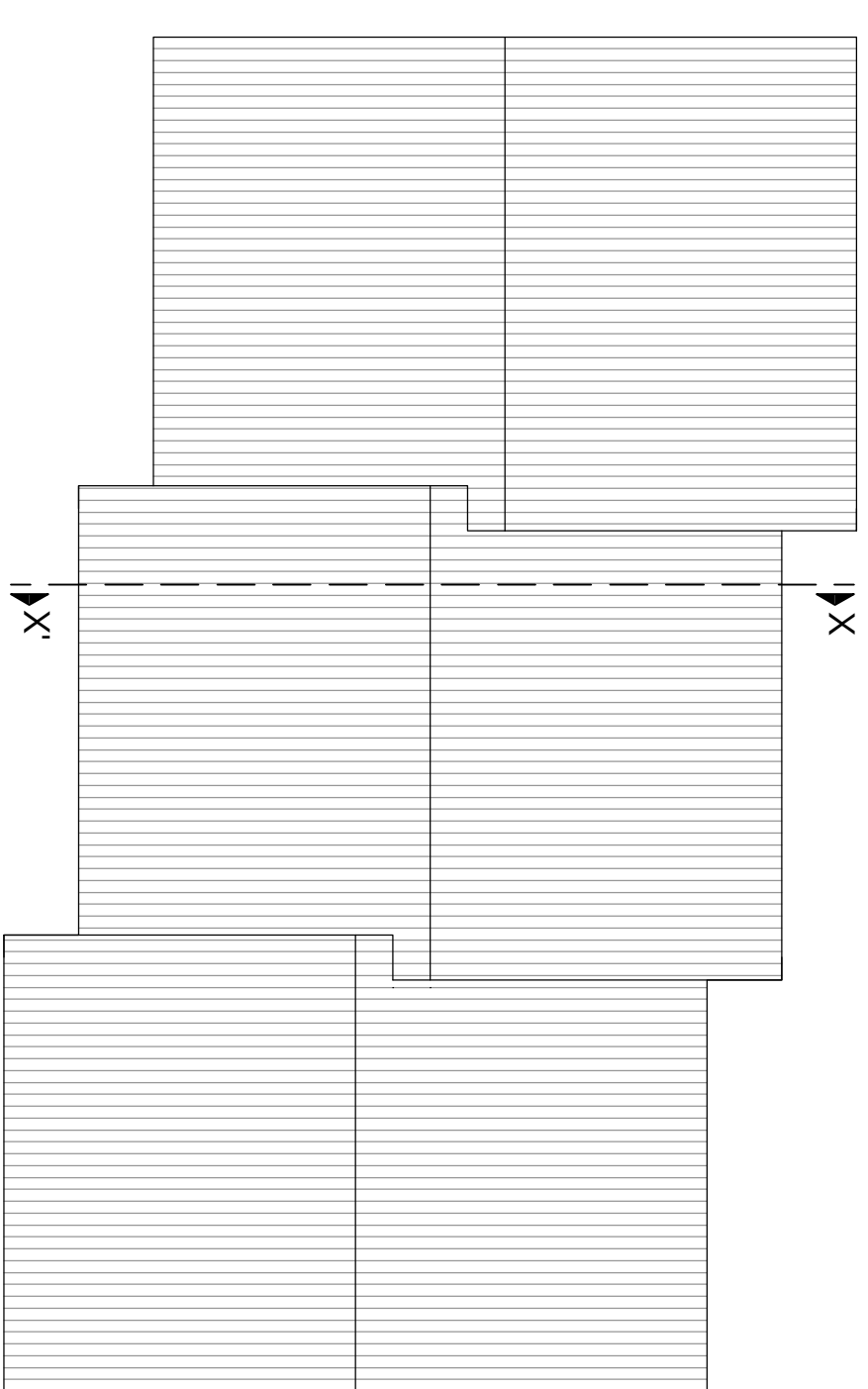
PIANTA PIANO TERRA
SCALA 1:100

APPARTAMENTI P. 1° = 73,29 MQ

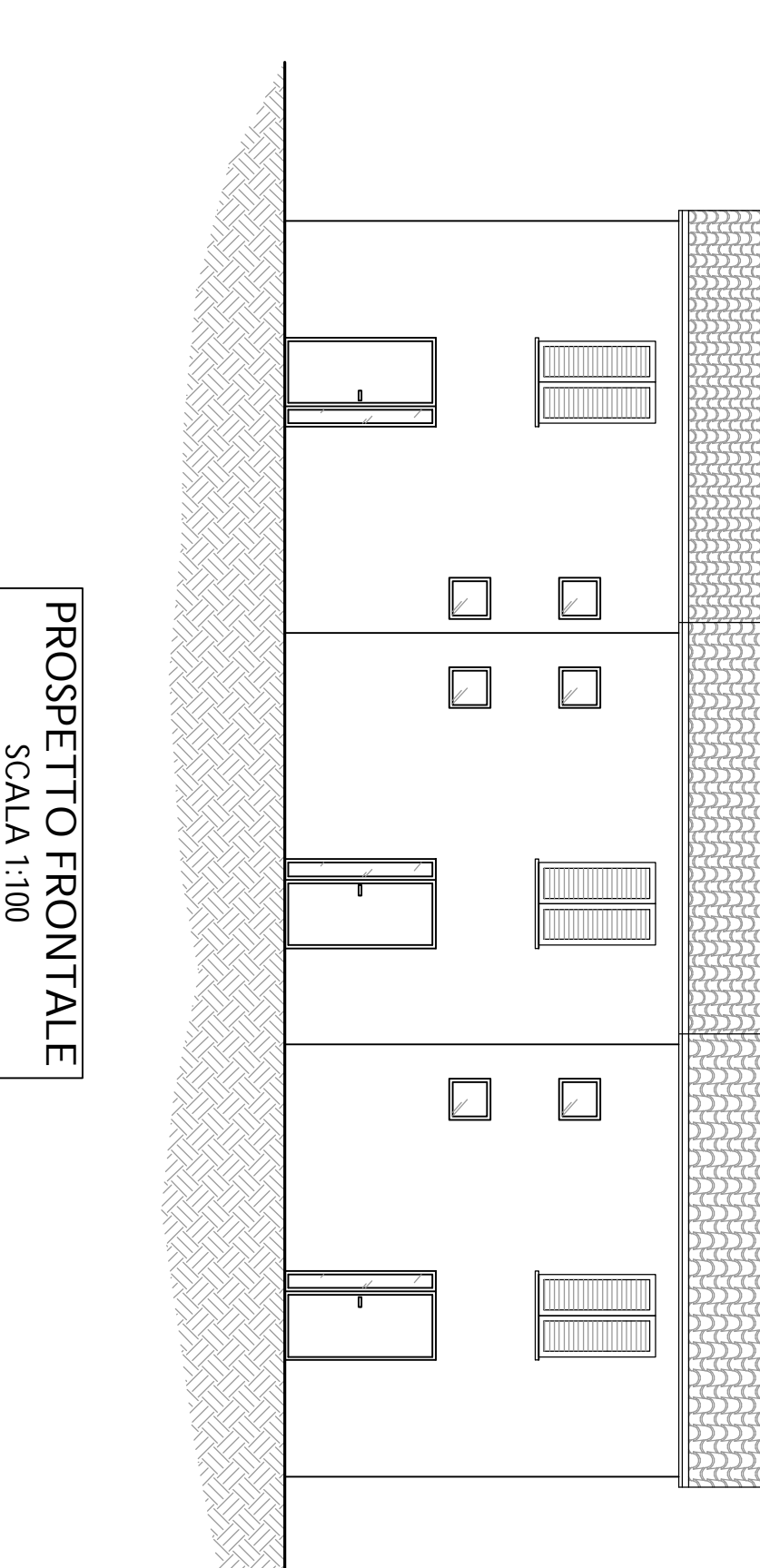


PIANTA PIANO PRIMO
SCALA 1:100

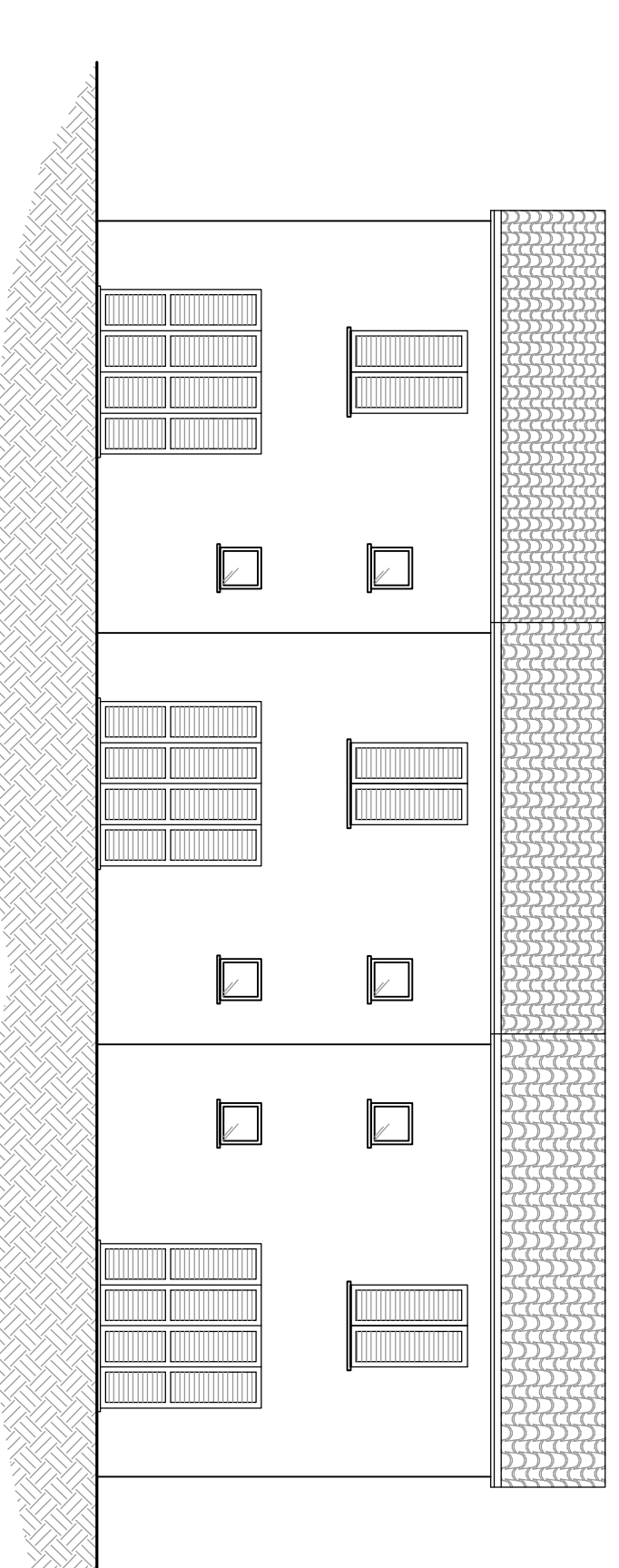
APPARTAMENTI P. 1° = 70,43 MQ



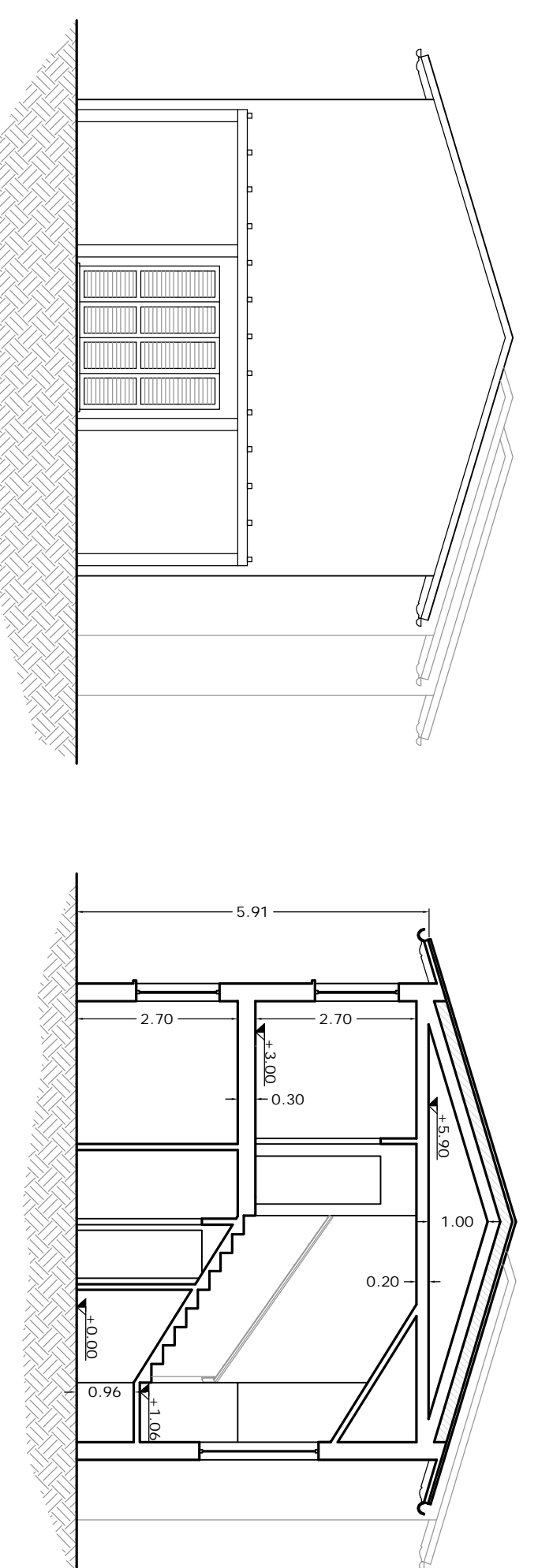
PIANTA COPERTURA
SCALA 1:100



PROSPETTO FRONTALE
SCALA 1:100



PROSPETTO LATERALE
SCALA 1:100



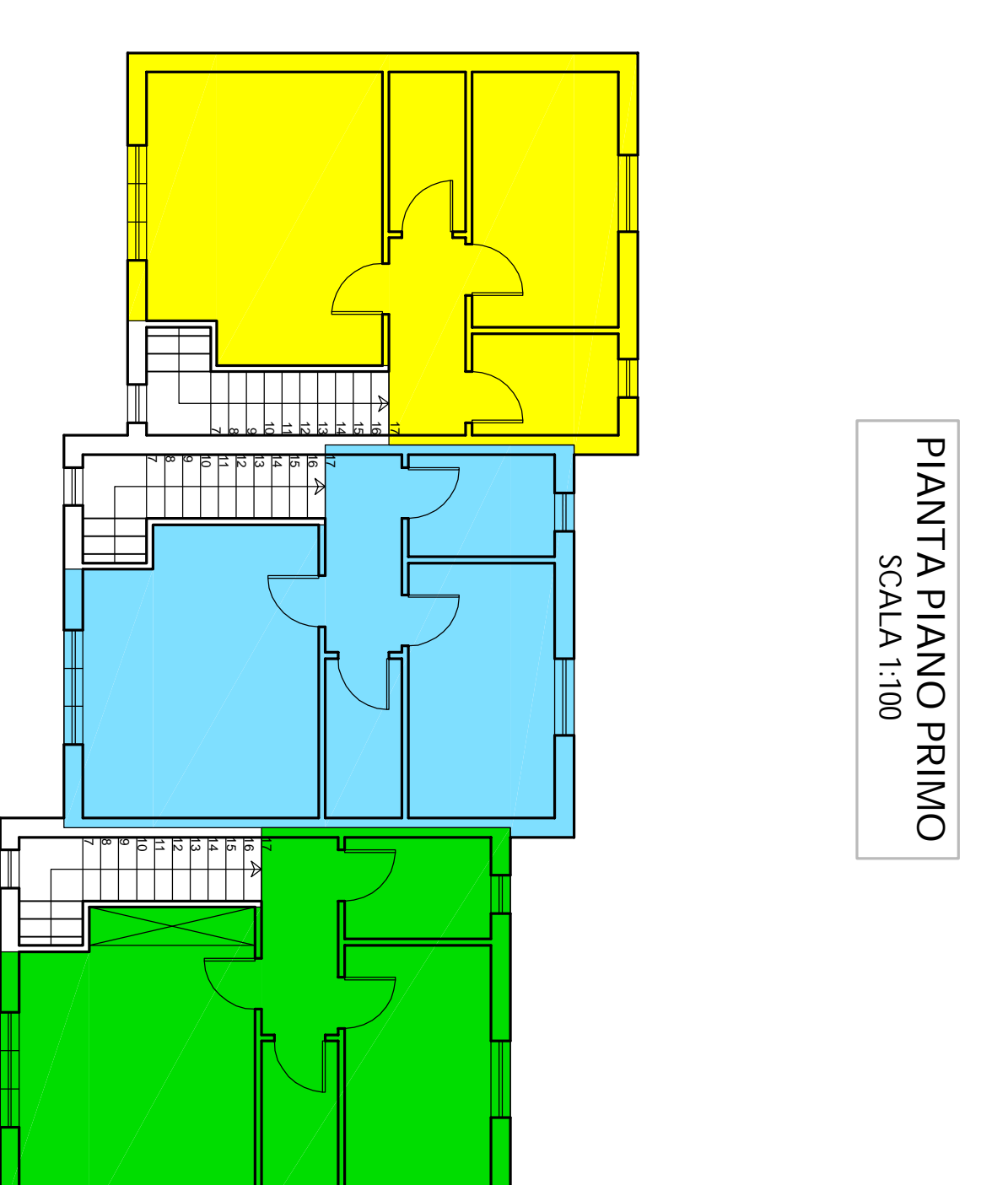
PROSPETTO LATERALE DX
SCALA 1:100

SEZIONE X-X'
SCALA 1:100

VERIFICA DELLA SULL.



PIANTA PIANO TERRA
SCALA 1:100



PIANTA PIANO PRIMO
SCALA 1:100

Superficie Utile Lorda appartamento 1 = 92,44 mq
Superficie Utile Lorda appartamento 2 = 90,34 mq
Superficie Utile Lorda appartamento 2 = 92,59 mq

Superficie utile lorda fabbricato = 275,37 mq
Superficie utile lorda totale (3 fabbricati) = 275,37 mq x 3 = 826,11 < 1100

Superficie coperta fabbricato = 176,03 mq
Superficie coperta totale (3 fabbricati) = 176,03 mq x 3 = 528,09 mq

Superficie coperta massima = 3,250 mq x 25%(Rc) = 81,250 mq
Verifica = 828,09 mq < 812,50 mq (verificato)

VERIFICA SUPERFICIE PERGOLATO (Sp)
Per ogni appartamento deve essere:
Sp <= 1/6 Superficie scoperta con un massimo di mq 25,00
Superficie scoperta di minori dimensioni mq 167,52/6 = 27,92 mq
Superficie pergolato di progetto = 22,03 mq < 25,00 mq (verificato)