

Comune di Fucecchio
Città Metropolitana di Firenze

Sindaco
Alessio Spinelli
Assessore all'Urbanistica
Alessio Sabatini
Responsabile del Procedimento
Arch. Marco Occhipinti
Garante della Comunicazione
Geom. Teodoro Epifanio

Gruppo di progettazione
(Coordinatore progetto Arch. Antonio Comunesello
Arch. Andrea Colli Franzone
Arch. Donatella Varallo

Indagini geologico-tecniche
Studio associato Geoprogetti - Consulenze geologiche
Geol. Francesca Franchi
Geol. Emilio Pristilli

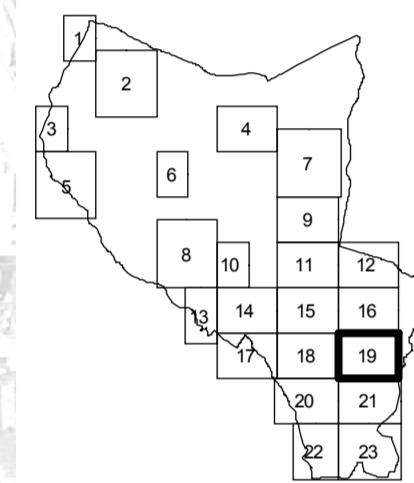
Approfondimenti idrogeologico-idraulici
Studio di ingegneria idraulica e ambiente
Ing. Gesualdo Bavecchi

Indagini sul territorio rurale
Studio associato franchimartiniagronomi - Associazione professionale
Agr. Guido Franchi
Agr. Federico Martinelli

Valutazione Ambientale Strategica e Studio di Incidenza
Società D.F. E.A.M. Italia Soc. Coop.
(Coordinatore) Geol. Leonardo Moretti

Aspetti socio-economici
Altamark - comunicazione e marketing
Dot. Alessio Falorni

Disciplina
degli insediamenti esistenti
e delle trasformazioni
scala 1:2.000



ADOZIONE Delibera C.C. n.16 del 07/04/2014
APPROVAZIONE Delibera C.C. n.22 del 14/05/2015

