

Piano Strutturale

PROGETTO

D.5.3
nord

MARZO 2009



Comune di Fucecchio
(Provincia di Firenze)

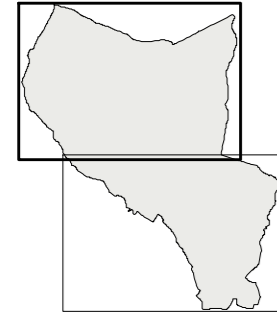
Sindaco
Assessore all'Urbanistica
Claudio Toni
Responsabile del Procedimento
Arch. Antonio Comuniello
Garante della Comunicazione
Geom. Teodoro Epifanio

Gruppo di progettazione
(Coordinatore progetto) Arch. Antonio Comuniello
Arch. Andrea Colli Franzone
Arch. Romina Guglielmi
Arch. Donatella Varallo

Aspetti geologici ed idraulici
Geotecnico - studio associato
Dott. Geol. Luciano Lazzeri
Dott. Geol. Nicola Barsanti

Aspetti naturalistici e Valutazione integrata
Ecoistituto del Vaghera
Dott. Andrea Bernardini
Ing. Simone Pagnani

Aspetti socioeconomici
Allmark - comunicazione e marketing
Dott. Alessio Faiorni

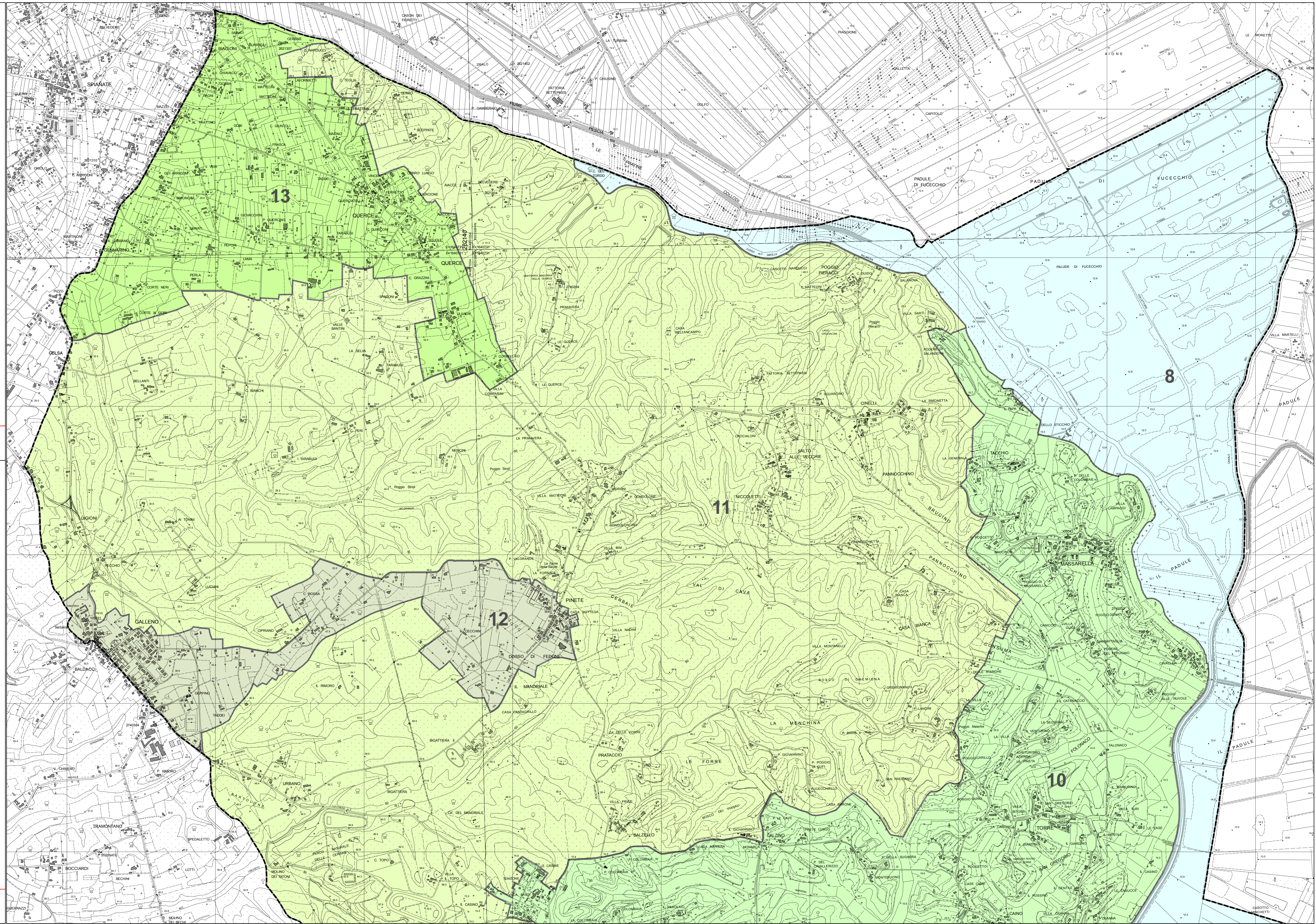


UTOE
scala 1:10.000

ADOZIONE con D.C.C. n.47 del 29.07.2008
APPROVAZIONE con D.C.C. n.23 del 15.04.2009 e
pubblicazione sul B.U.R.T. n.17 del 29.04.2009

- | | |
|-----------------------------|----|
| CITTA' STORICA | 1 |
| CITTA' NUOVA | 2 |
| ARNO | 3 |
| SAN PIERINO | 4 |
| MONTELLORI | 5 |
| BOTTEGHE | 6 |
| MEZZOPIANO | 7 |
| PADULE | 8 |
| PONTE A CARRIANO | 9 |
| TORRE - MASSARELLA - VEDUTE | 10 |
| CERBAIE | 11 |
| GALLENNO - PINETE | 12 |
| QUERCE | 13 |

Elaborazioni grafiche a cura dell'Ufficio di Piano e S.I.T.
Cartografia di base 1:10.000 della Regione Toscana (volo 1903 - edizione 1998), con
aggiornamento ufficio al 2006 - Coordinate geografiche piano Gauss-Borghesi
Data di elaborazione del dato - febbraio 2008



LEGENDA